



Ministerie van Defensie

Bundel detailkaarten voorkeursalternatieven
Ontwerp Nationaal Programma Ruimte voor
Defensie

Datum 23-05-2025

Status Definitief

Colofon

Ministerie van Defensie

Locatie	Den Haag - Plein-Kalvermarktcomplex Kalvermarkt 32 's-Gravenhage
Postadres	Postbus 20701 2500 ES 'S-GRAVENHAGE MPC 58B
Datum	23-05-2025

Inhoud

1	INLEIDING	5
2	DETAILKAARTEN VOOR BEHOEFTE MET BOVENREGIONALE AFWEGING	6
2.1	OVERZICHTSKAART VOOR DE BEHOEFTE MET BOVENREGIONALE AFWEGING	6
2.2	I. VERSTERKEN EN CONCENTREREN ONDERSTEUNENDE EENHEDEN	8
2.3	II. EXTRA LOCATIE GROOTSCHALIGE MUNITIEOPSLAG.....	9
2.4	III. NIEUWE MUNITIEOPSLAG SIC.....	10
2.5	V. OEFENEN IN VERSTEDELIJKT GEBIED.....	11
2.6	VI. NIEUW AMFIBISCH OEFENGEBIED	12
2.7	VII. GEGARANDEERDE HAVENCAPACITEIT HOST NATION SUPPORT	16
2.8	VIII. TOENAME GEBRUIK JACHTVliegCAPACITEIT.....	17
2.9	IX. ONBEMANDE MARITIEME HELIKOPTERS.....	18
2.10	X. STATIONERING EN CORRIDORS VAN CARGODRONES.....	19
2.11	XI. LAAGVliegGEBIEDEN HELIKOPTERS	20
2.12	XII. HELIKOPTERLANDINGSPLAATSEN	25
2.13	XIII. KORTE/SMALLE ONVERHARDE LANDINGSBAAN TACTISCH LUCHTTRANSPORT	41
3	DETAILKAARTEN VOOR LOCATIE-SPECIFIEKE BEHOEFTE	42
3.1	OVERZICHTSKAART VOOR DE LOCATIE-SPECIFIEK BEHOEFTE	42
3.2	BEHOEFTE 1 – UITBREIDING OEFENGEBIED VOOR GROTERE/ VEELZIJDIGERE OEFENINGEN OP, IN EN BOVEN HET WATER (EHD-42)	44
3.3	BEHOEFTE 2 – UITBREIDING OEFENGEBIED VOOR GROTERE/ VEELZIJDIGERE OEFENINGEN INCLUSIEF DRONES MET CORRIDORS OP HET WATER NAAR, IN EN BOVEN WATER (EHD-41).....	45
3.4	BEHOEFTE 4 - HERZIENING/AANPASSINGEN ONVEILIGE ZONE; NU DEELS NOG GEBASEERD OP VOORMALIGE CAVALERIE SCHIETKAMP VLIHORS	45
3.5	BEHOEFTE 5 - UITBREIDING MILIEURUIMTE EN DIRECTE RUIMTE VOOR UITBREIDING VOOR HET VERLENGEN VAN DE TWEDE BAAN, GEMEENTE LEEUWARDEN	46
3.6	BEHOEFTE 6 – BEPERKINGENGEBIED RONDOM VliegBASIS LEEUWARDEN (SPECIFIEK DE OUTER HORIZONTAL SURFACE) - JURIDISCHE BORGING.....	46
	BEHOEFTE 10 – BEPERKINGENGEBIED RONDOM MVK DE KOOY (SPECIFIEK DE OUTER HORIZONTAL SURFACE) - JURIDISCHE BORGING.....	47
3.7	BEHOEFTE 11 – BREEZANDDIJK GROEI BEPROEVINGEN IJSELMEER, AFSLUITDIJK, GEMEENTEN HOLLANDSE KROON EN SÚDWEST FRYSLÂN	47
3.8	BEHOEFTE 13 - VERGROTING VAN OEFENGEBIED DE HAAR, GEMEENTEN MIDDEN-DRENTHE EN ASSEN 48	
3.9	BEHOEFTE 14 – PETTEN GROEI BEPROEVINGEN NOORDZEE, GEMEENTE SCHAGEN	48
3.10	BEHOEFTE 17 - UITBREIDING RACCORDEMENT ‘T HARDE, GEMEENTE ELBURG	49
3.11	BEHOEFTE 18 - UITBREIDEN ARTILLERIE SCHIETAMP (ASK) (BREDE STROOK, WEZEPERBERG EN Z-ZIJDE), GEMEENTEN ELBURG, OLDEBROEK, HEERDE, EPE EN NUNSPEET	49
3.12	BEHOEFTE 20 - GEPLANDE OPSCHALING KONINKLIJKE MARECHAUSSEE RANDSTAD DEN HAAG, MAALDRIFT UITBREIDEN, GEMEENTE WASSENAAR	50
3.13	BEHOEFTE 21 - UITBREIDING RACCORDEMENT VLASAKKERS, GEMEENTE AMERSFOORT.....	50
3.14	BEHOEFTE 22 - HUISVESTING INCL. FACILITEITEN MILITAIRE POLITIE KONINKLIJKE MARECHAUSSEE, GEMEENTE APeldoORN	51
3.15	BEHOEFTE 23 - UITBREIDEN LIVE FIRING MOGELIJKHEDEN VOOR HELIKOPTERS OP INFANTERIE SCHIETKAMP(ISK) TEN BEHOEVE VAN NIVEAU 3 EN 4-OEFENINGEN KONINKLIJKE LANDMAGT, GEMEENTE EDE 52	
3.16	BEHOEFTE 25 - UITBREIDING VAN TERREIN T.B.V. VOLDOEN AAN NAVO-NORMERING DEPOT MARKELO DEFENSIE PIJPLEIDING ORGANISATIE, GEMEENTE HOF VAN TWENTE	52

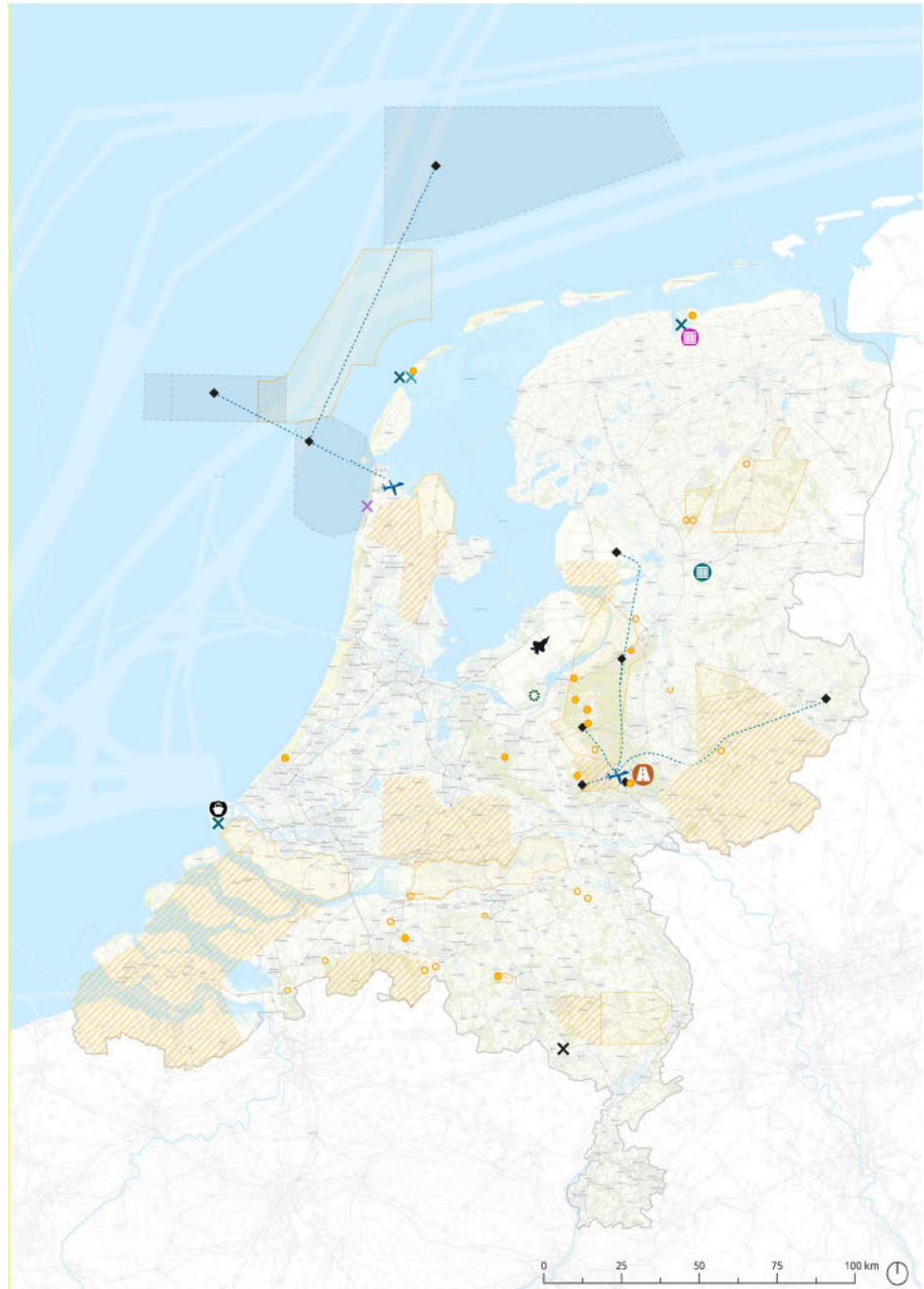
3.17	BEHOEFTE 26 - UITBREIDING VAN TERREIN T.B.V. VOLDOEN AAN NAVO-NORMERING DEPOT Klaphek Defensie Pijpleiding Organisatie, Gemeente LopiK.....	53
3.18	BEHOEFTE 27 - EXTRA MILIEURUIMTE VOOR HELIKOPTERACTIVITEITEN OP MILITAIR Luchtvaartterrein Deelen, Gemeente Arnhem	53
3.19	BEHOEFTE 28 - BEPERKINGENGEBIED RONDOM MLT DEELEN (SPECIFIEK DE OUTER HORIZONTAL SURFACE) - JURIDISCHE BORGING.....	54
3.20	BEHOEFTE 29 - UITBREIDING VAN TERREIN T.B.V. VOLDOEN AAN NAVO-NORMERING DEPOT Poortugaal Defensie Pijpleiding Organisatie, Gemeente Albrandswaard	54
3.21	BEHOEFTE 31 - BEPERKINGENGEBIED RONDOM VliegBasis Volkel (SPECIFIEK DE OUTER HORIZONTAL SURFACE) - JURIDISCHE BORGING.....	55
3.22	BEHOEFTE 32 - SCHIETBAAN T.B.V. KONINKLIJKE MILITAIRE SCHOOL LUCHTMACHT (KMSL) VliegBasis Woensdrecht, Gemeente Woensdrecht	55
3.23	BEHOEFTE 34 - BEPERKINGENGEBIED RONDOM VliegBasis Woensdrecht (SPECIFIEK DE OUTER HORIZONTAL SURFACE) - JURIDISCHE BORGING.....	56
3.24	BEHOEFTE 36 - BEPERKINGENGEBIED RONDOM VliegBasis Gilze-Rijen (SPECIFIEK DE OUTER HORIZONTAL SURFACE) EN CORRIDORS - JURIDISCHE BORGING	56
3.25	BEHOEFTE 37 - FYSIEKE EN GELUIDSRUIMTE OP OEFENTERREIN (OT) Oirschotse Heide: Fysiek uitbreiden ook v.w.b. geluidsruimte, Gemeenten Oirschot en Eersel	57
3.26	BEHOEFTE 39 - UITBREIDING RACCORDEMENT ACHT T.B.V. VOERTUIGEN 13. Lichte Brigade, Gemeente Eindhoven.....	57
3.27	BEHOEFTE 40 - IBT-CENTRUM REGIO EINDHOVEN VOOR KONINKLIJKE MARECHAUSSEE-, EN DEFENSIE BEWAKINGS- EN BEVEILIGINGSORGANISATIE OP BESTAAND DEFENSIEREIN, Gemeente Eindhoven 58	
3.28	BEHOEFTE 41 - VERANDERING INRICHTING VliegBasis Eindhoven verplaatsen Hot Cargo Platform58	
3.29	BEHOEFTE 42 - BEPERKINGENGEBIED RONDOM VliegBasis Eindhoven (SPECIFIEK DE OUTER HORIZONTAL SURFACE) - JURIDISCHE BORGING.....	59
3.30	BEHOEFTE 43 - INGEBRUIKNAME KAZERNE BUDEL EN UITBREIDEN Weerterheide, Gemeenten Cranendonck en Weert.....	59
3.31	BEHOEFTE 44 – OEFENTERREINEN MET GRAAFMOGELIJKHEDEN UITBREIDEN (GRAVEN NIET OVERAL VERGUND)	60

1 Inleiding

In het *Ontwerp Nationaal Programma Ruimte voor Defensie* staat in hoofdstuk 7 per behoefte het voorkeursalternatief benoemd. Voor de voorkeursalternatieven die leiden tot nieuw direct of indirect ruimtebeslag zijn detailkaarten opgenomen in deze detailbundel.

2 Detailkaarten voor behoeftes met bovenregionale afweging

2.1 Overzichtsk kaart voor de behoeftes met bovenregionale afweging



Bovenregionale behoeften

versie 06/05/2025

Bovenregionale behoeften

Kazernes

-  Versterken en concentreren van ondersteunende eenheden




Opslag

-  Extra locatie grootschalige munitieopslag
-  Nieuwe munitieopslag SIC


Oefenen in verstedelijkt gebied

-  Nieuw oefenterrein verstedelijkt gebied


Amfibisch oefenen

-  Uitbreiden oefenplaatsen landingsvoertuigen
-  Uitbreiden oefenplaatsen landingsvoertuigen, inclusief doorstoten
-  Uitbreiden oefenplaatsen landingsvoertuigen, inclusief optie voor Live firing vanaf vaartuigen

Transport

-  Permanente havencapaciteit Host Nation Support

Jachtvliegtuigen

-  Civiele luchthaven met militair medegebruik

Stationering en corridors onbemande maritieme helikopters en drones voor cargo

-  Stationering drones
-  Vliegroute van en naar oefengebieden / Deelen

Helikopters

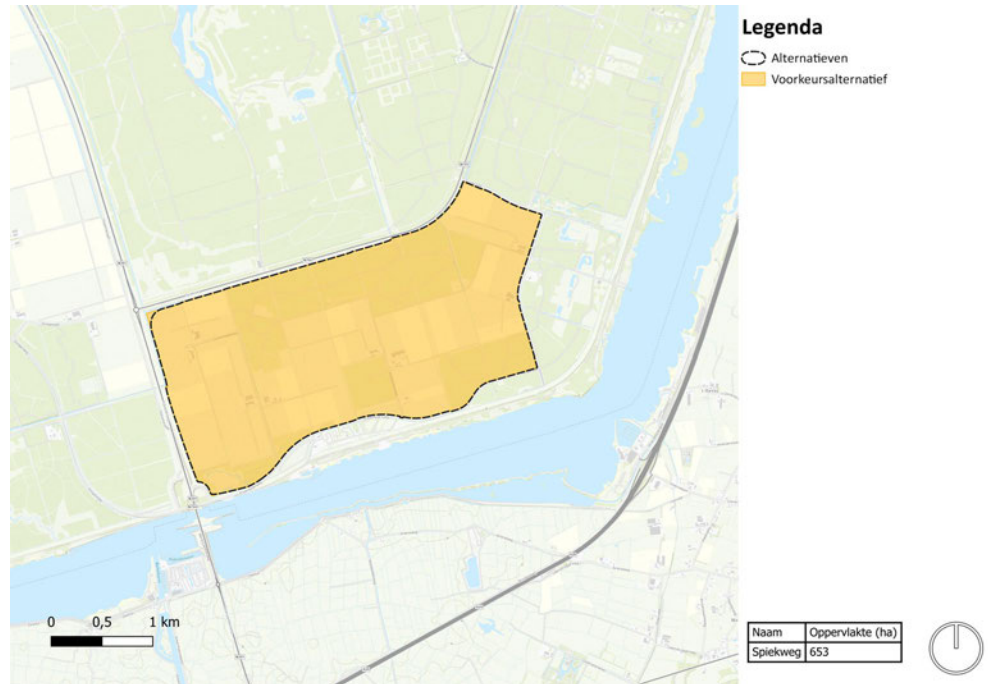
-  Verruiming bestaande helikopterlandingsplaatsen
-  Nieuwe helikopterlandingsplaatsen op oefengebieden
-  Bestaand laagvlieggebied helikopters
-  Nieuw laagvlieggebied helikopters

Luchtransport

-  Korte/smalle onverharde landingsbaan

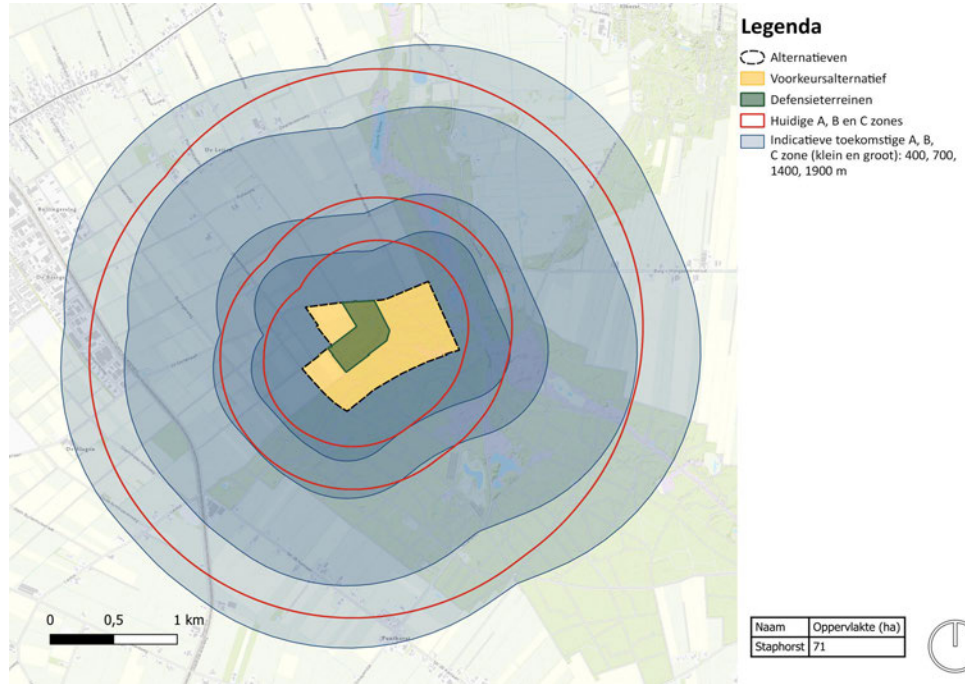
2.2 I. Versterken en concentreren ondersteunende eenheden

2.2.1 Voorkeursalternatief Zeewolde-Spiekweg, gemeente Zeewolde, Flevoland



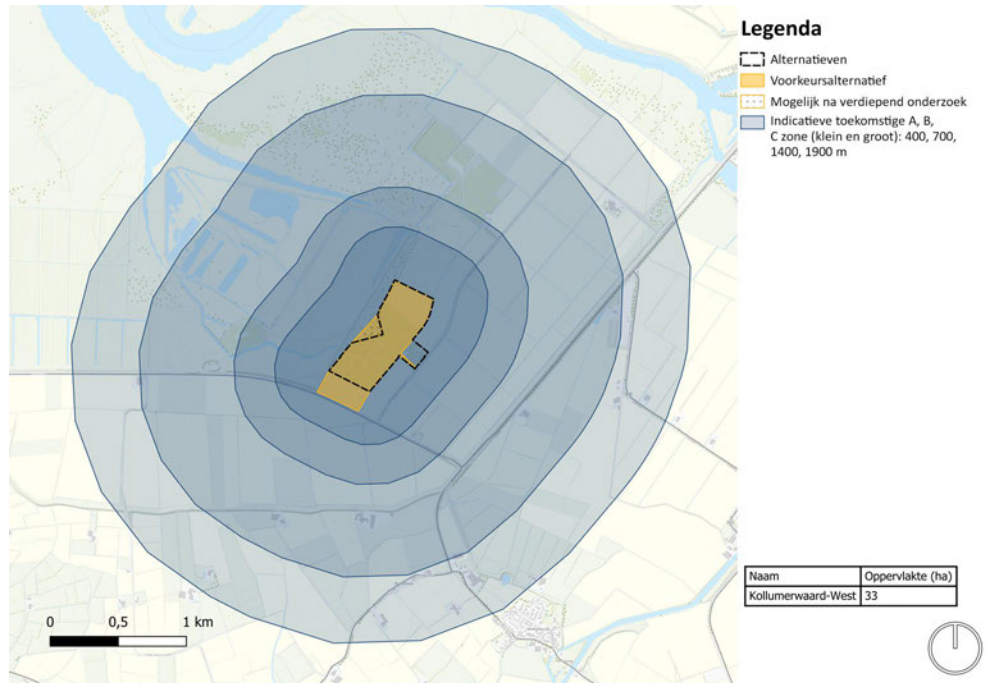
2.3 II. Extra locatie grootschalige munitieopslag

2.3.1 Voorkeursalternatief Staphorst, gemeente Staphorst, Overijssel



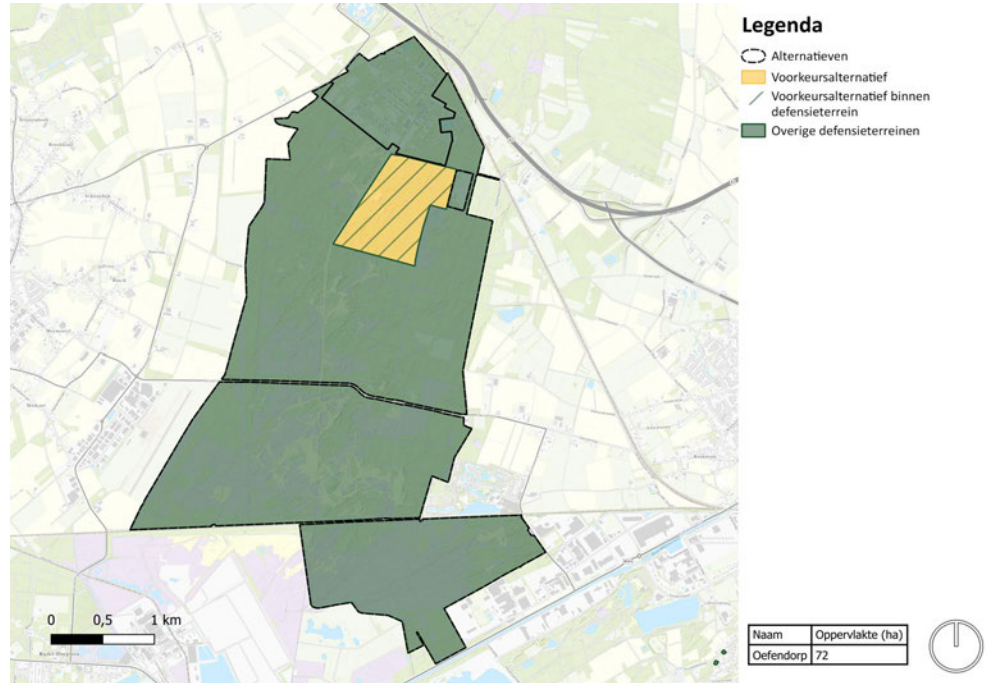
2.4 III. Nieuwe munitieopslag SIC

2.4.1 Voorkeursalternatief Kollumerwaard-West, Oude kruitfabriek, gemeente Noardeast-Fryslân, Friesland



2.5 V. Oefenen in verstedelijkt gebied

2.5.1 Voorkeursalternatief Oefenterrein Weeterheide



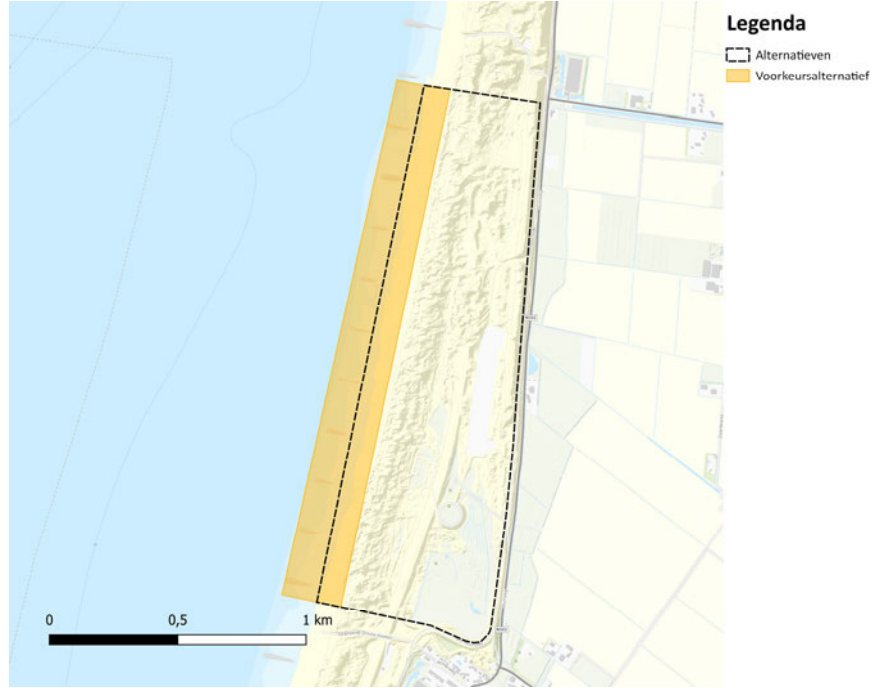
2.6 VI. Nieuw amfibisch oefengebied

2.6.1 Voorkeursalternatief, Grote Keeten, Maasvlakte 2, Oefenterrein Marnewaard en Schietrange Vliehors

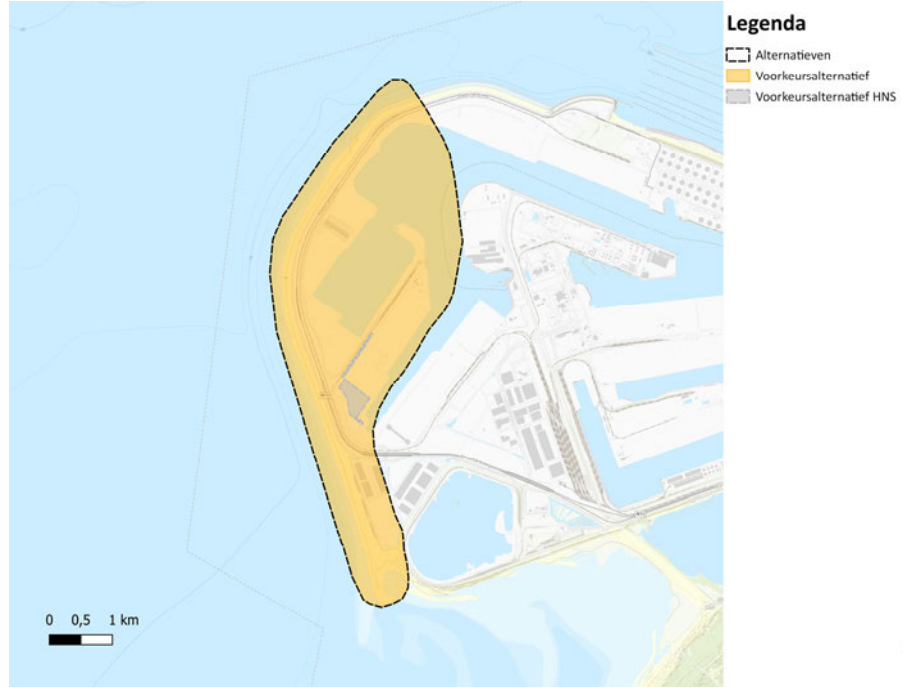
Overzichtskaart



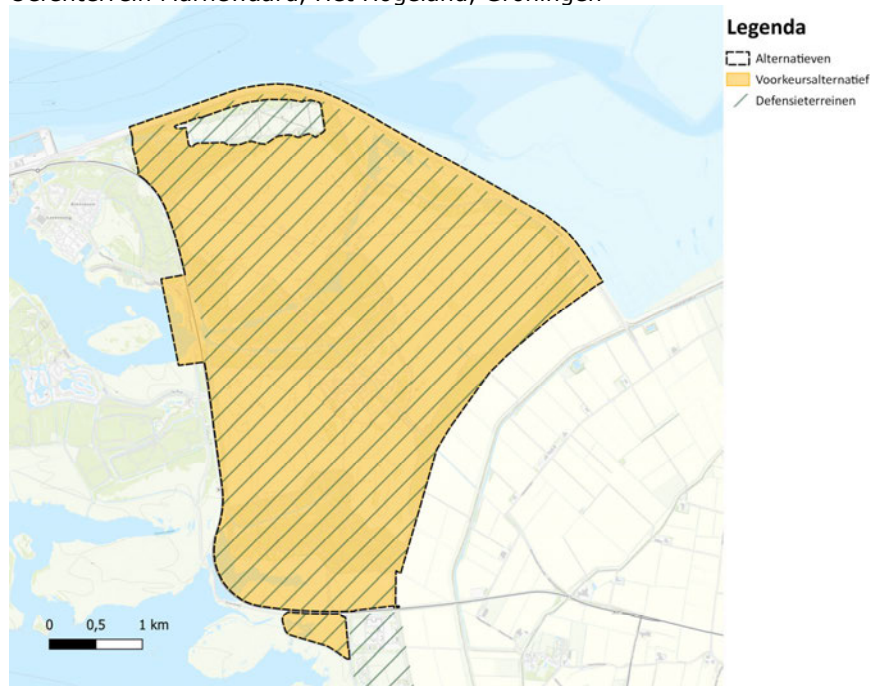
2.6.1.1 Groote Keeten, gemeente Schagen, Noord-Holland



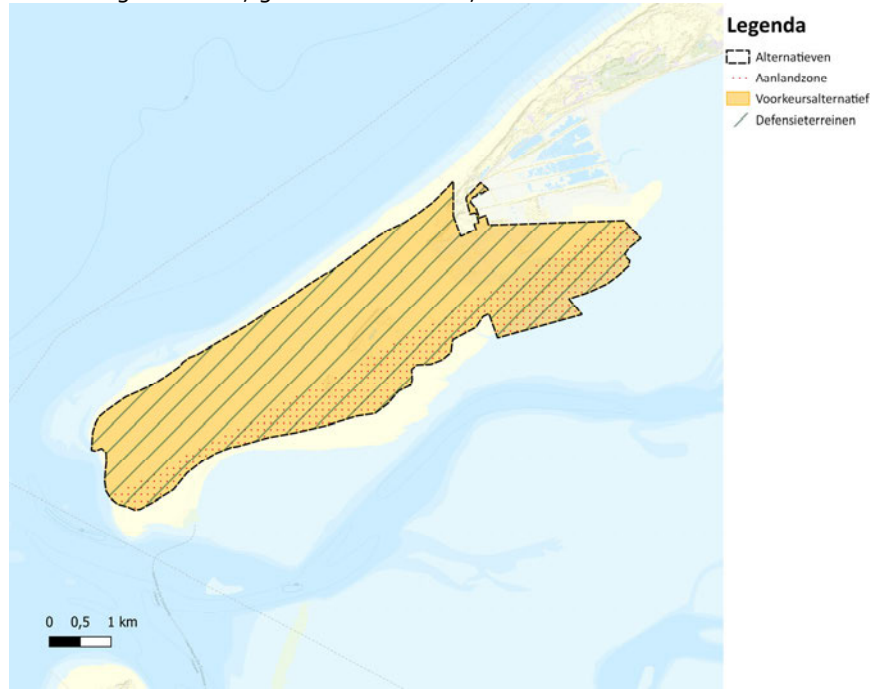
2.6.1.2 Maasvlakte, gemeente Rotterdam, Zuid-Holland



2.6.1.3 Oefenterrein Marnewaard, Het Hogeland, Groningen

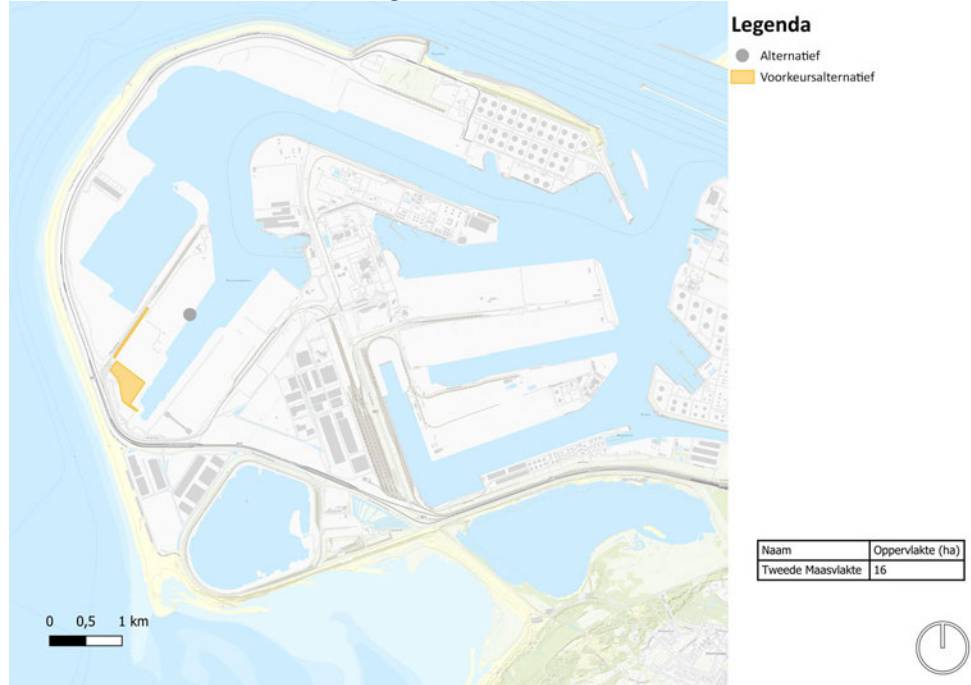


2.6.1.4 Schietrange Vliehors, gemeente Vlieland, Friesland



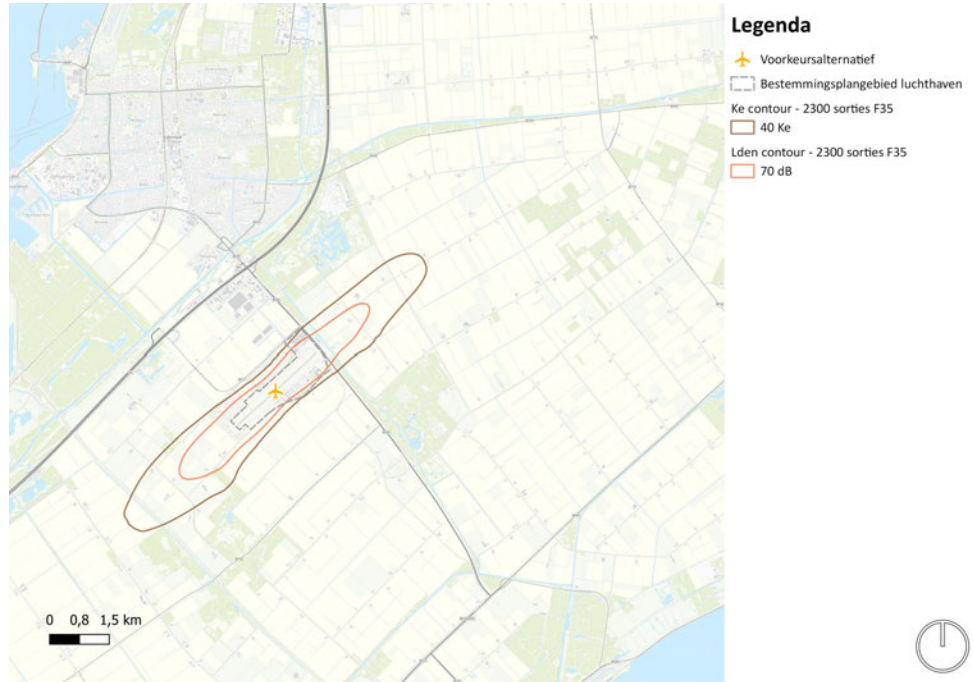
2.7 VII. Gegarandeerde havencapaciteit Host Nation Support

2.7.1 Voorkeursalternatief Maasvlakte, gemeente Rotterdam, Zuid-Holland



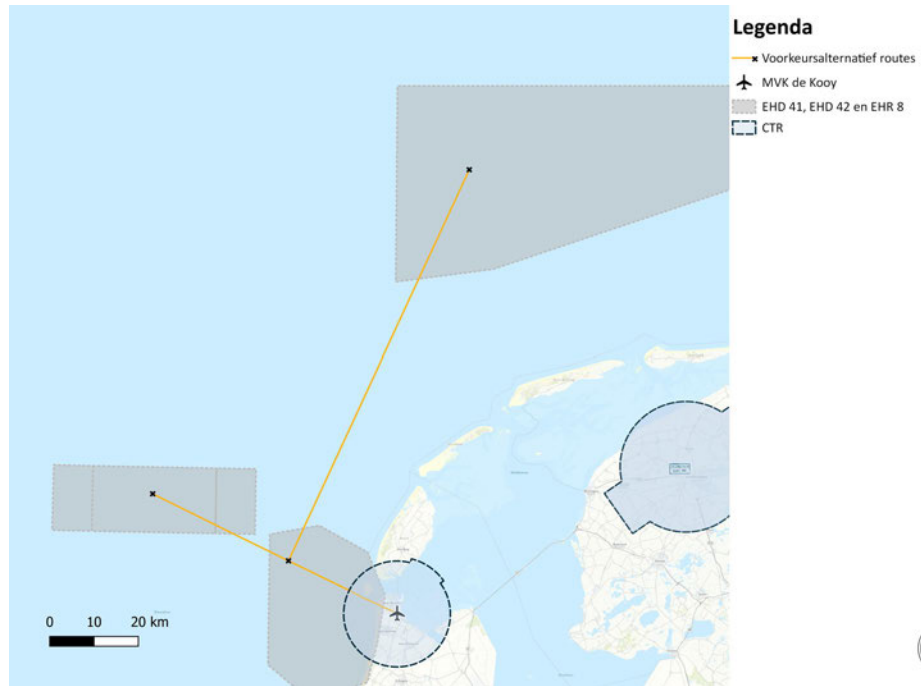
2.8 VIII. Toename gebruik jachtvliegcapaciteit

2.8.1 Voorkeursalternatief militair medegebruik civiele luchthaven Lelystad Airport



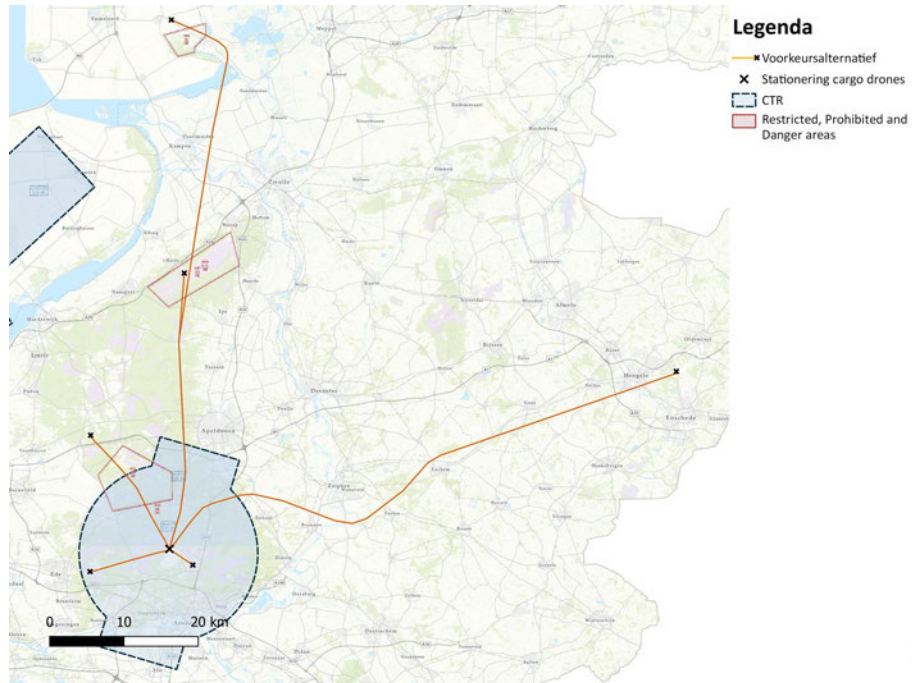
2.9 IX. Onbemande maritieme helikopters

Voorkeursalternatief stationering op Maritiem vliegveld De Kooy en vliegroutes naar de oefengebieden op zee.



2.10 X. Stationering en corridors van cargodrones

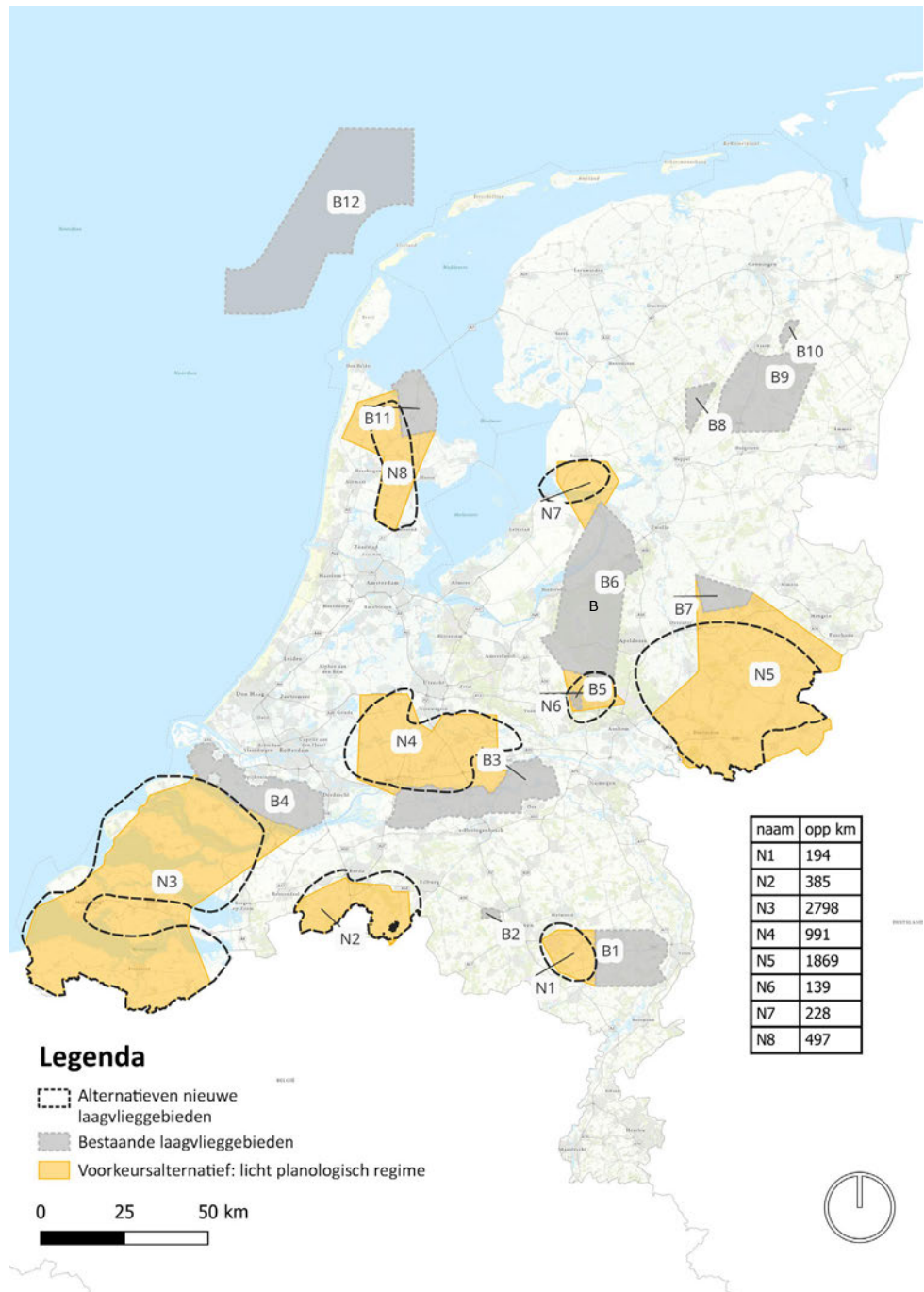
Voorkeursalternatief stationering op Militair Luchvaartterrein Deelen en vliegroutes naar de oefenterreinen, Marknesse en Twente Airport



2.11 XI. Laagvlieggebieden helikopters

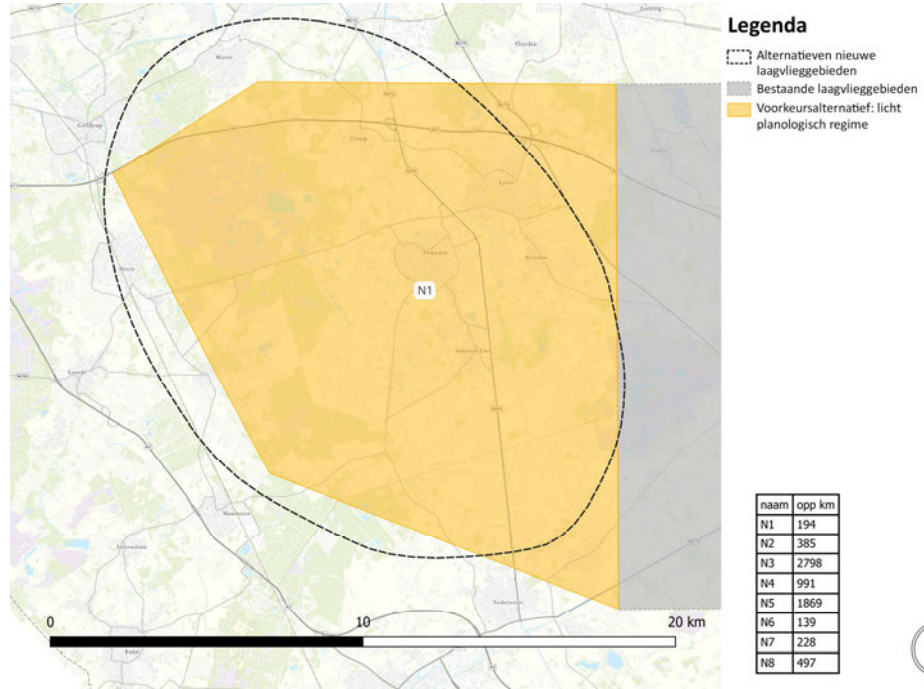
2.11.1 Voorkeursalternatief acht nieuwe gebieden

Overzichtskaart nieuwe en bestaande gebieden.

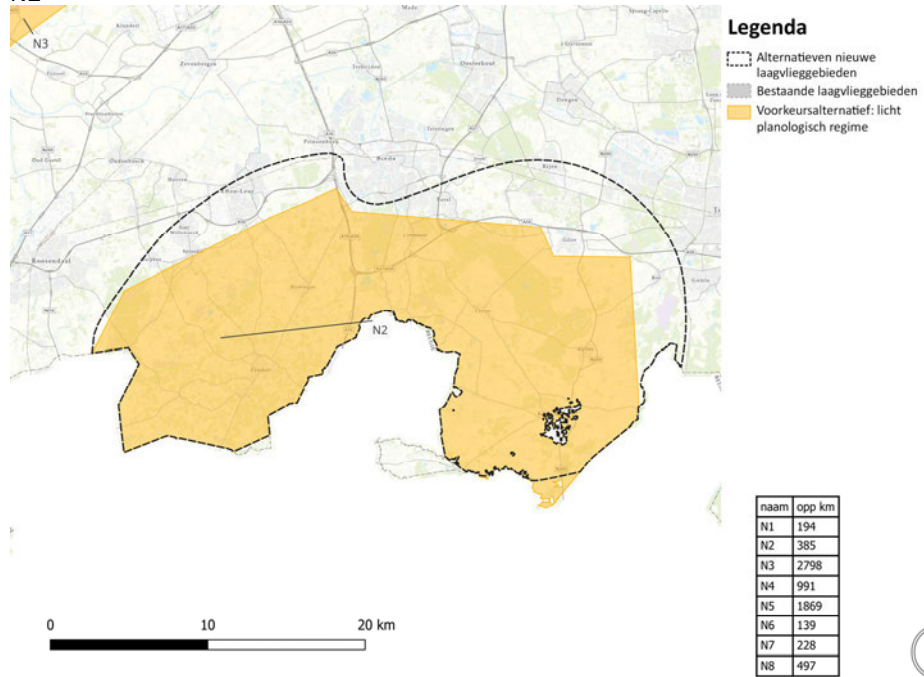


2.11.2 *Detailkaarten voorkeursalternatief per laagvlieggebied*

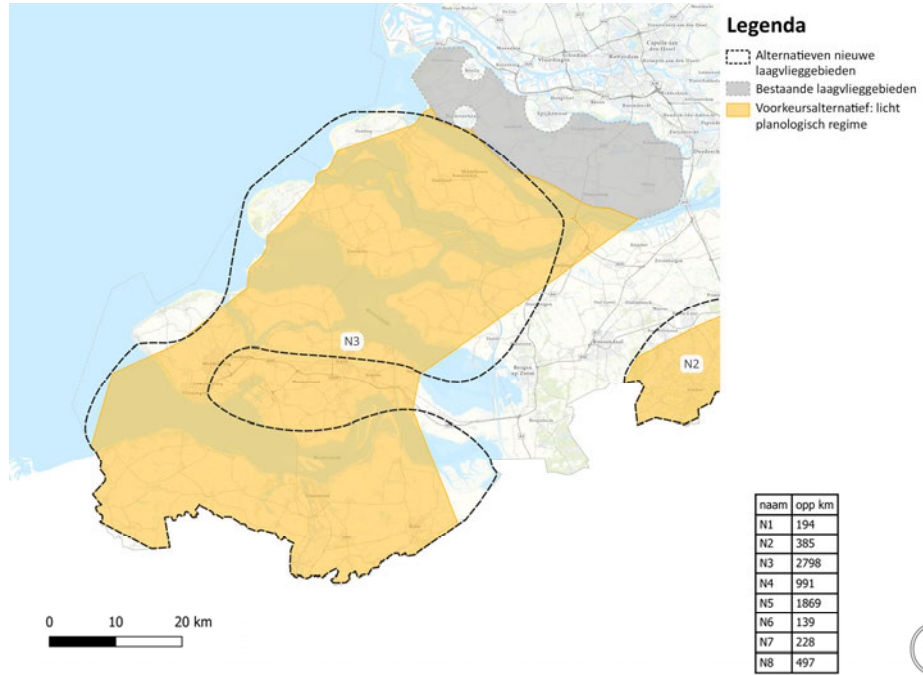
2.11.2.1 N1



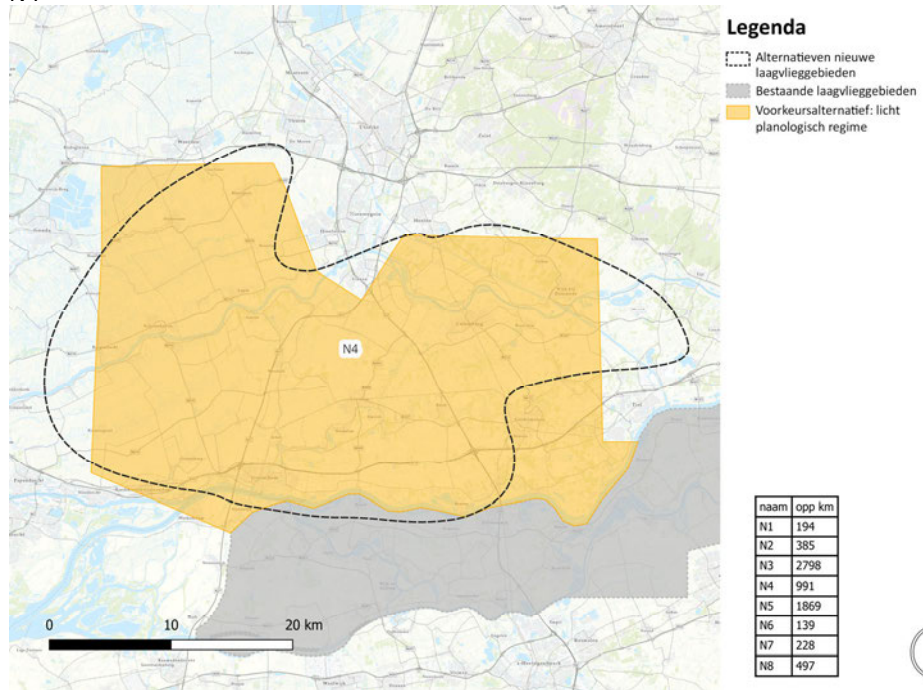
2.11.2.2 N2



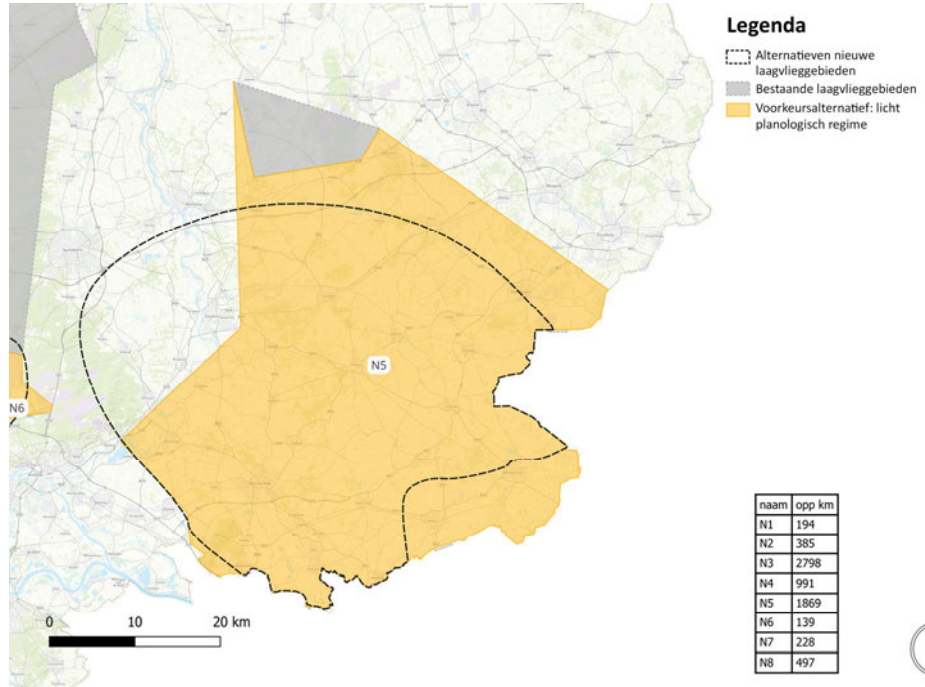
2.11.2.3 N3



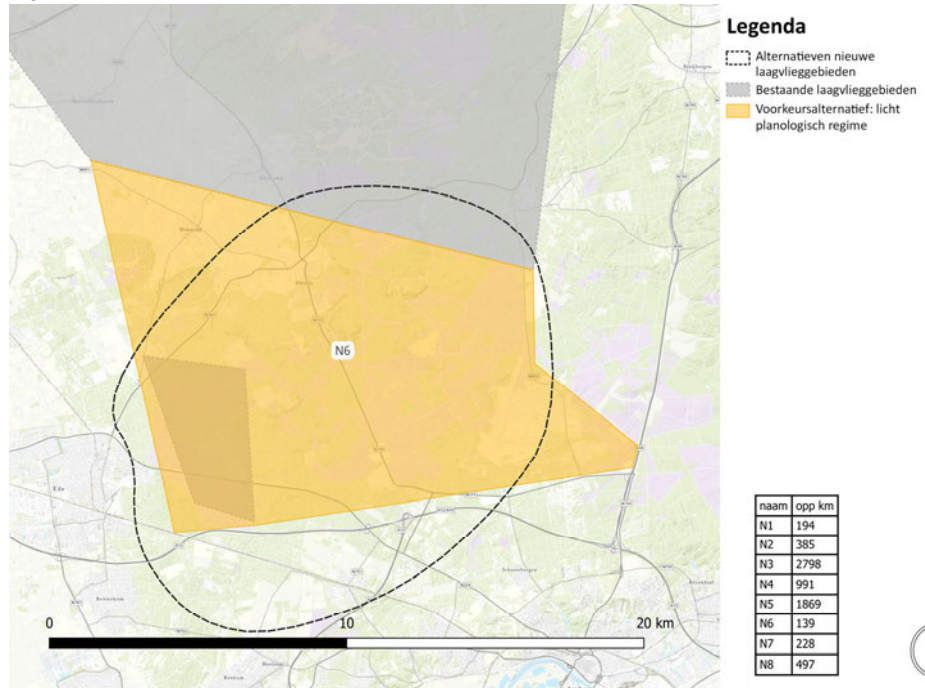
2.11.2.4 N4



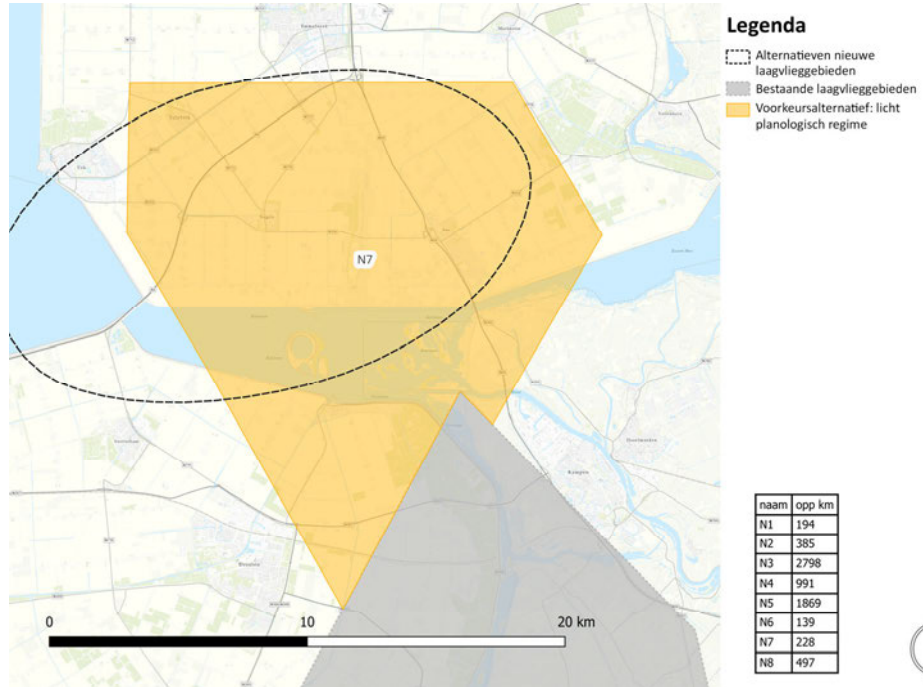
2.11.2.5 N5



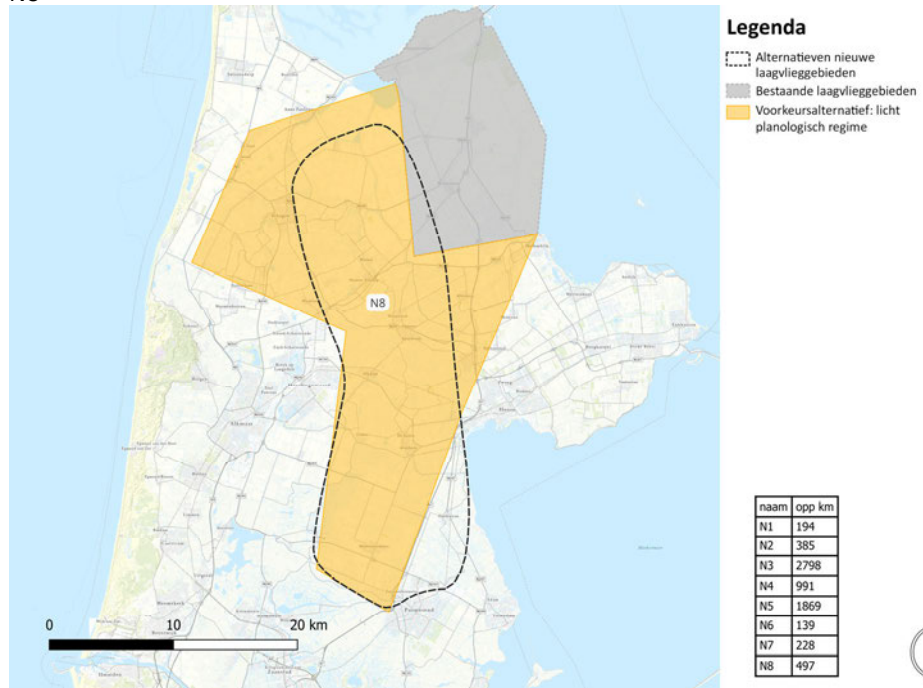
2.11.2.6 N6



2.11.2.7 N7



2.11.2.8 N8



2.12 XII. Helikopterlandingsplaatsen

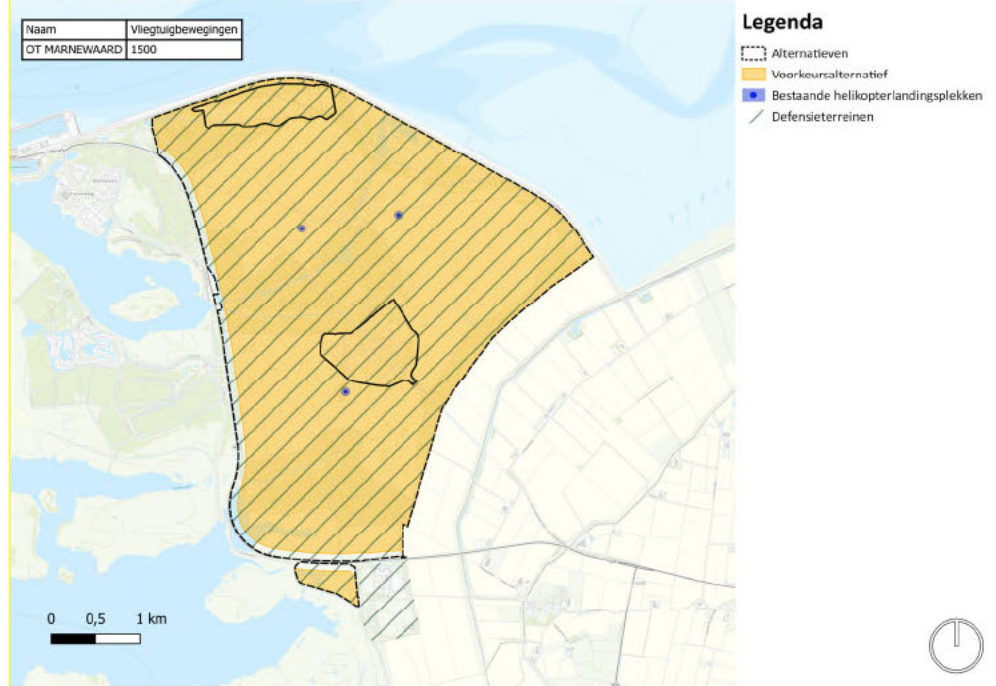
2.12.1 Voorkeursalternatief groeien naar 32 locaties.

Overzichtskaart

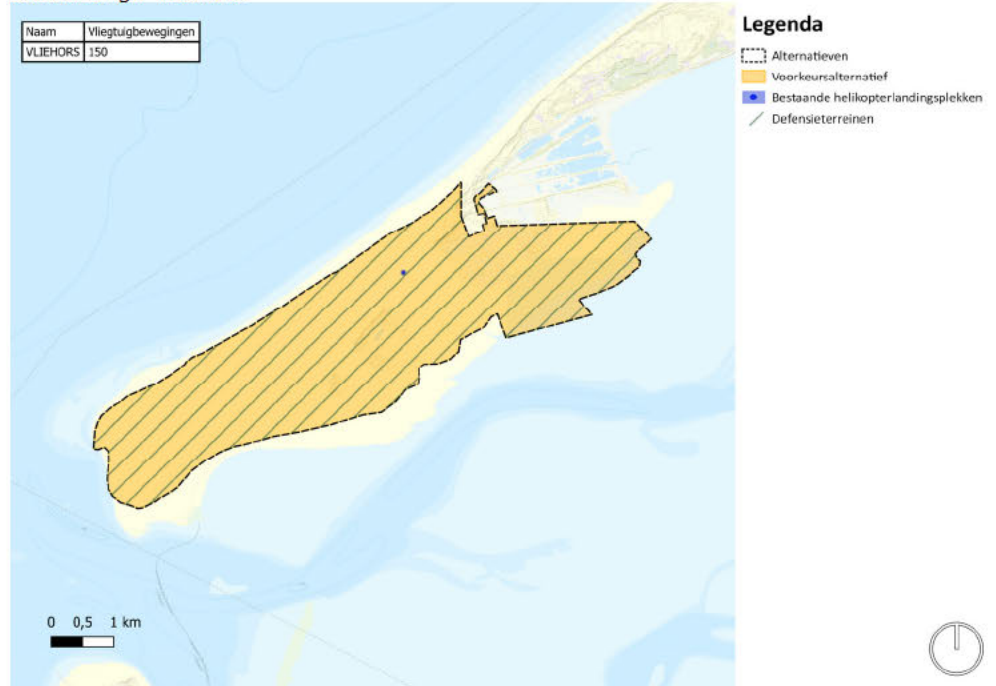


2.12.2 *Detailkaarten voorkeursalternatief*

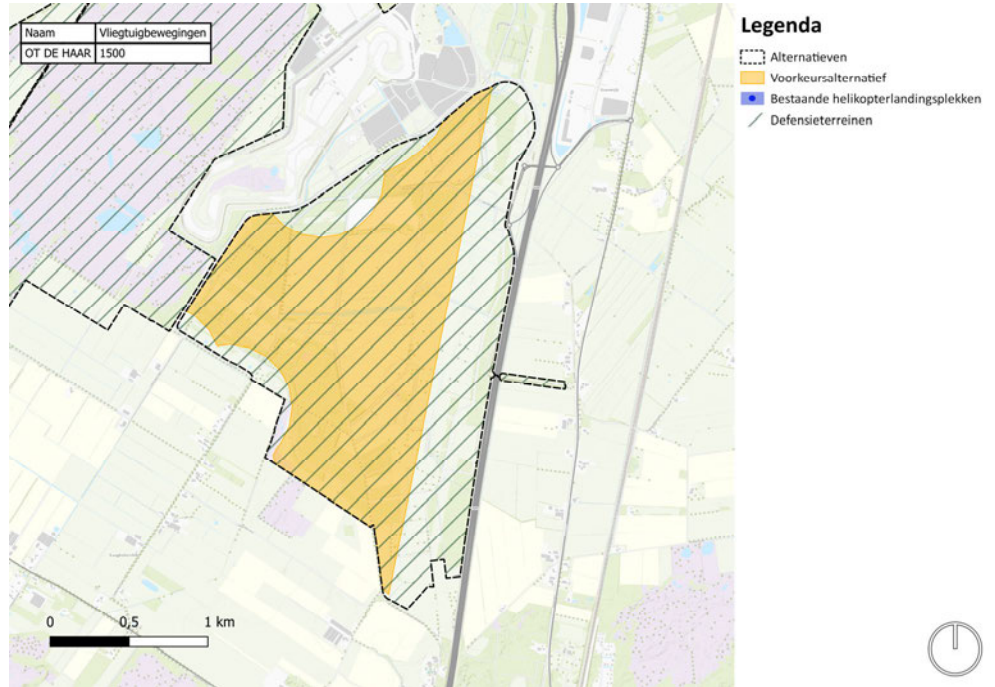
2.12.2.1 Oefenterrein Marnewaard



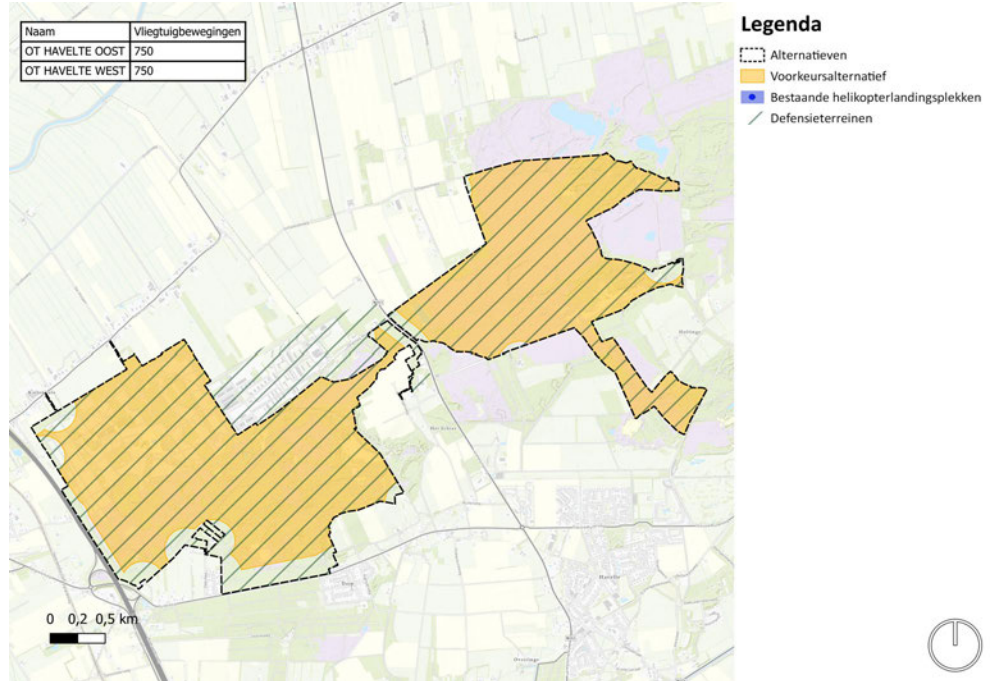
2.12.2.2 Schietrange Vliehors



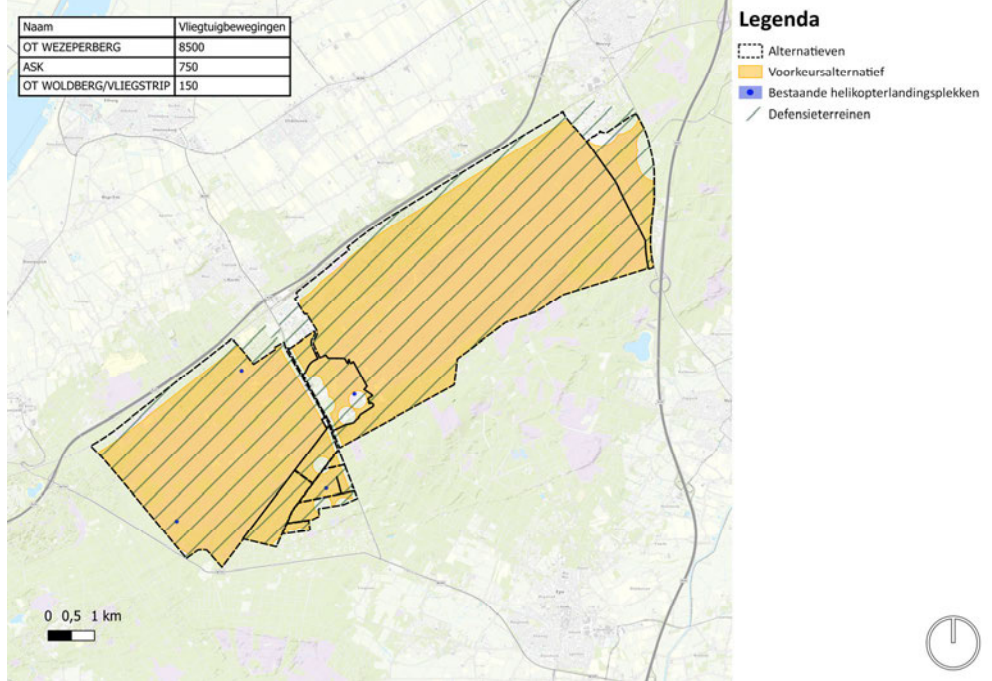
2.12.2.3 Oefenterrein De Haar



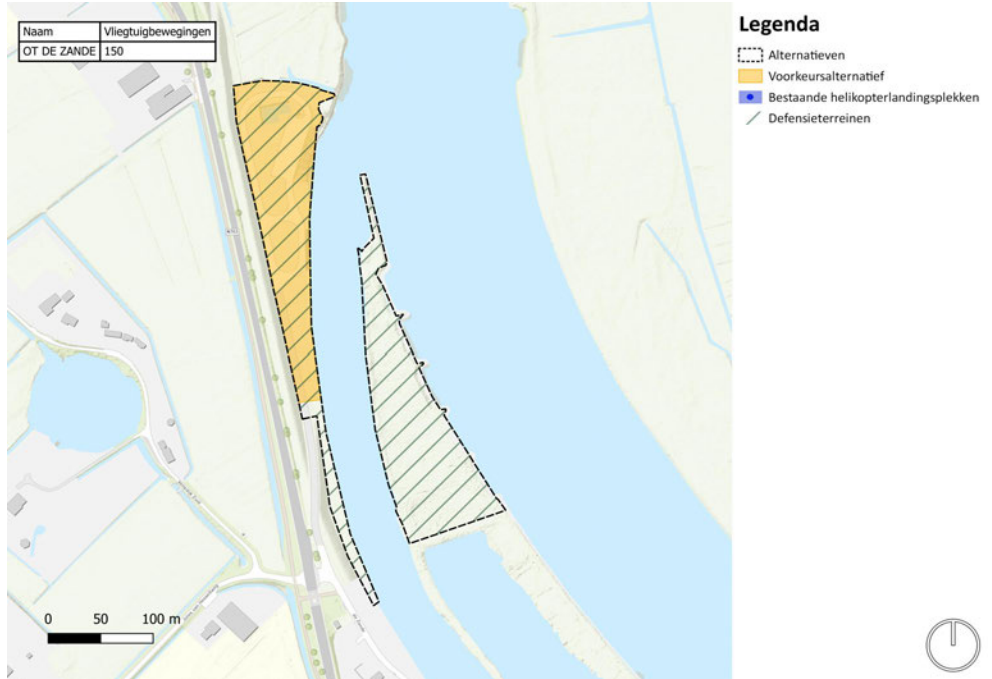
2.12.2.4 Oefenterrein Havelte West en Oost



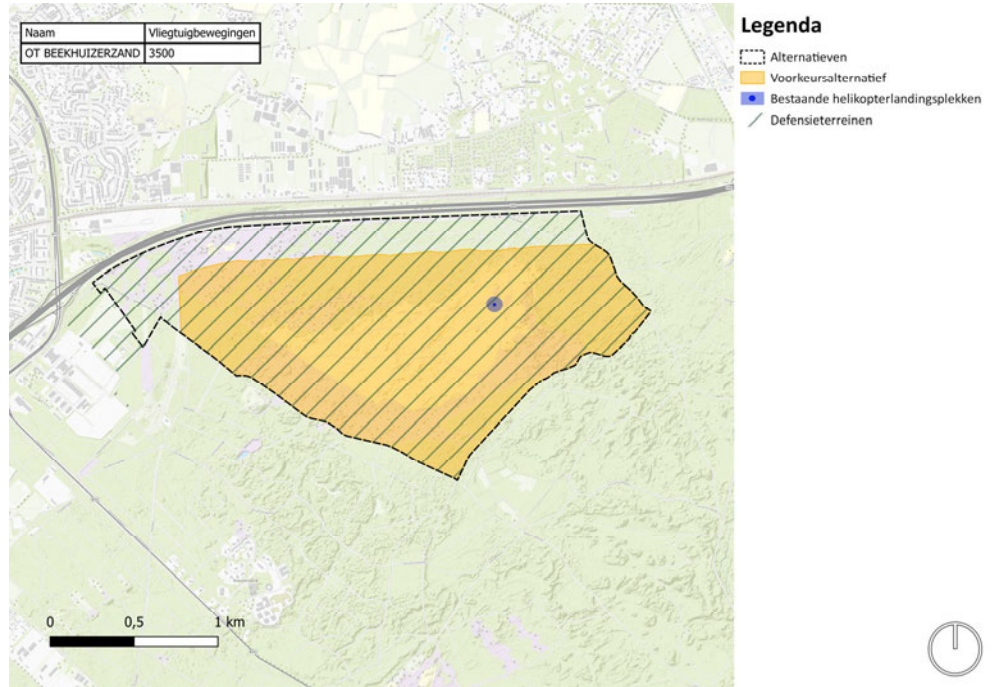
2.12.2.5 Artillerie Schietkamp, Oefenterrein Wezeperberg, Oefenterrein Woldenberg/vliegstrip



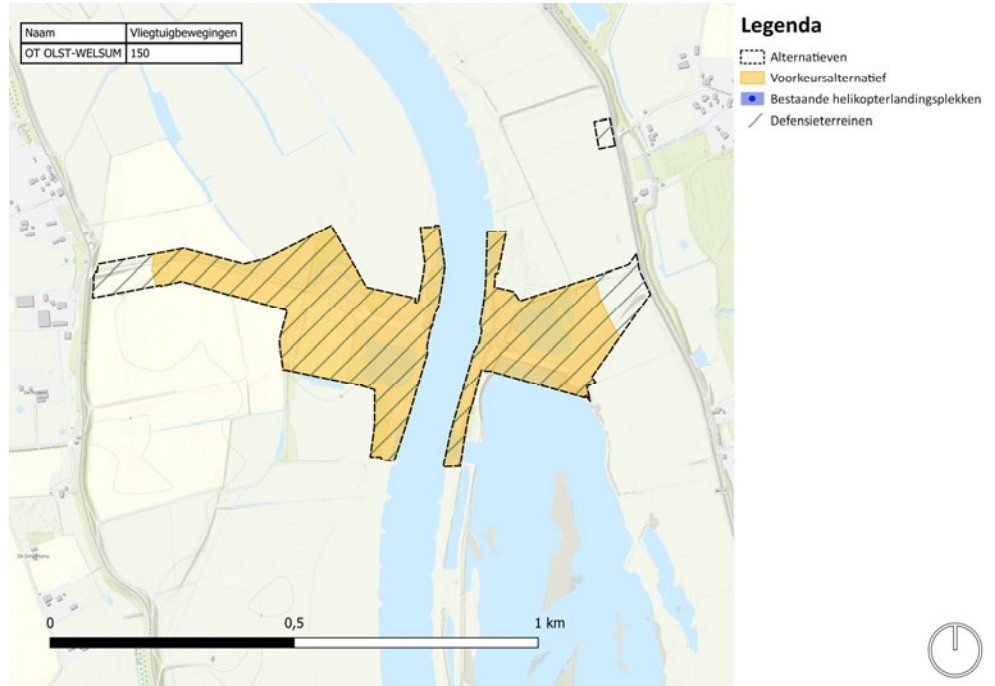
2.12.2.6 Oefenterrein de Zande



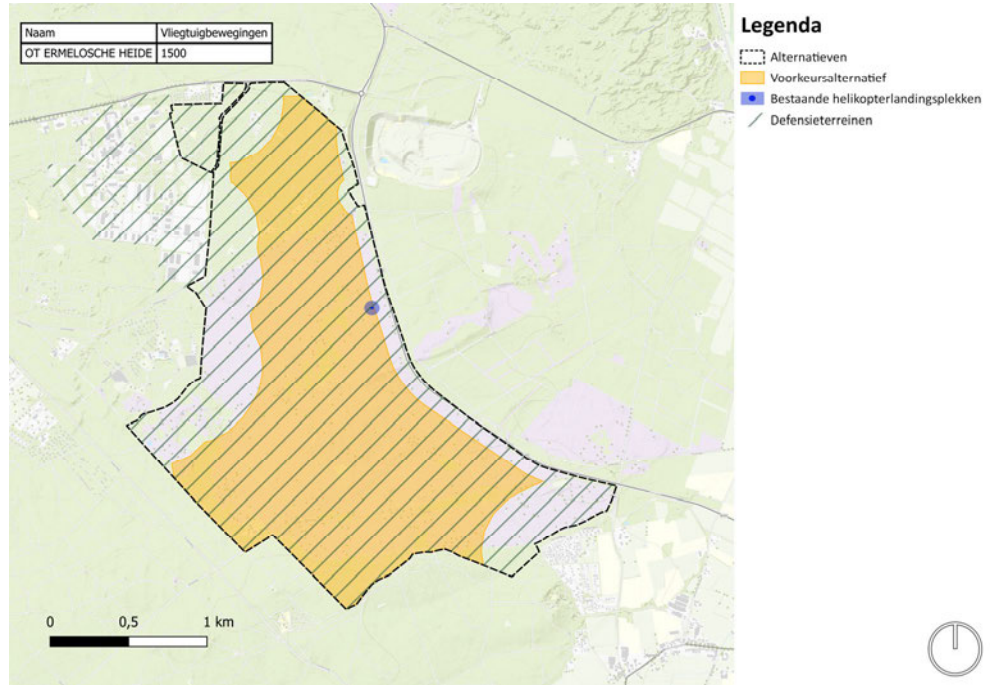
2.12.2.7 Oefenterrein Beekhuizerzand



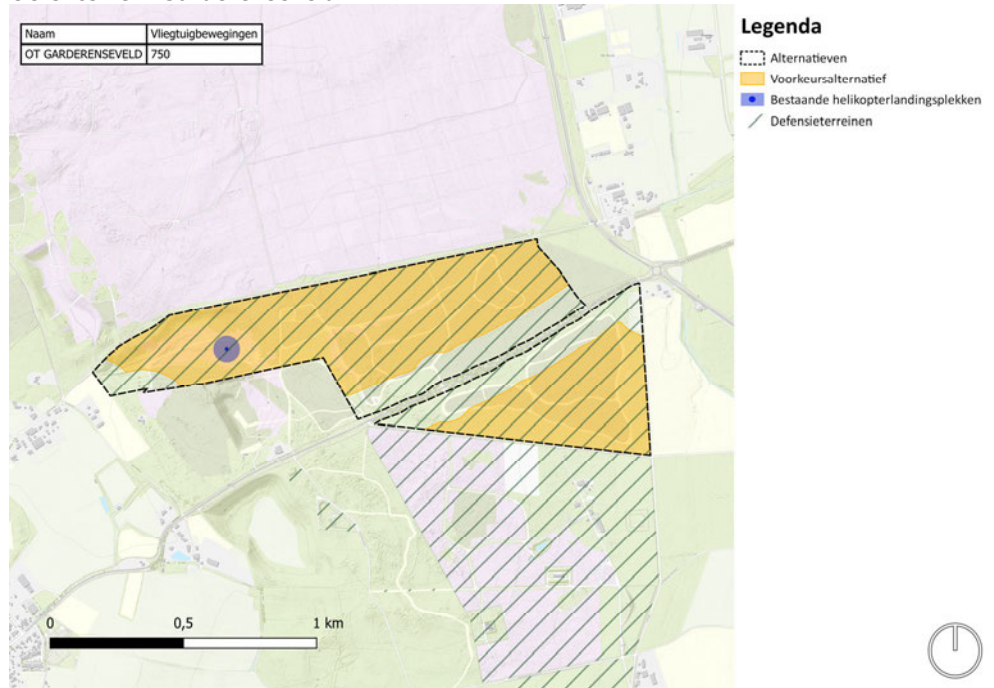
2.12.2.8 Oefenterrein Olst-Welsum



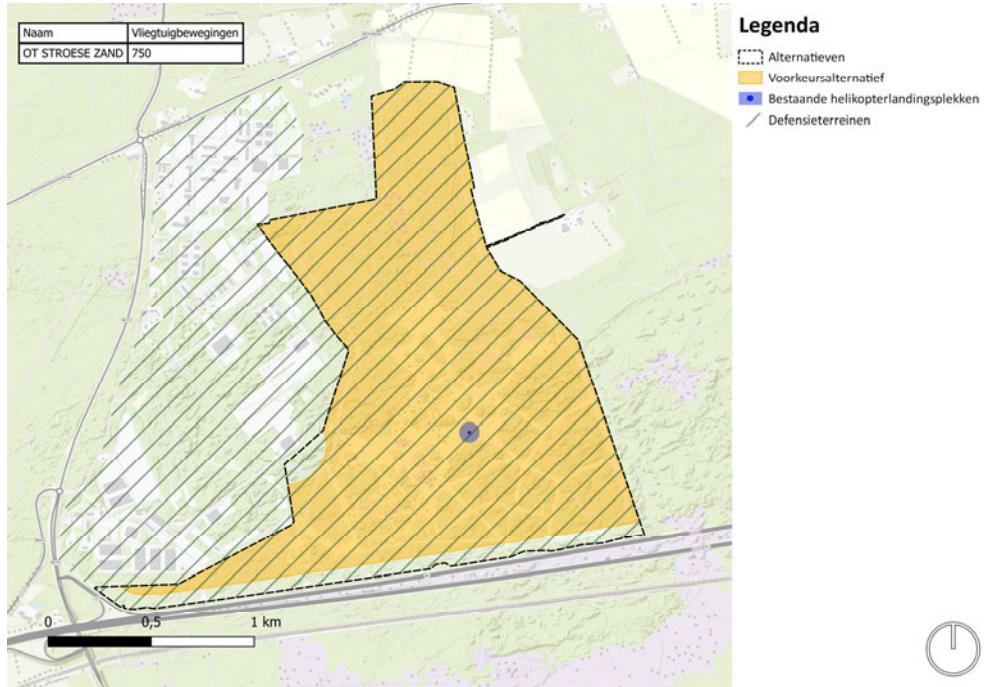
2.12.2.9 Oefenterrein Ermelose heide



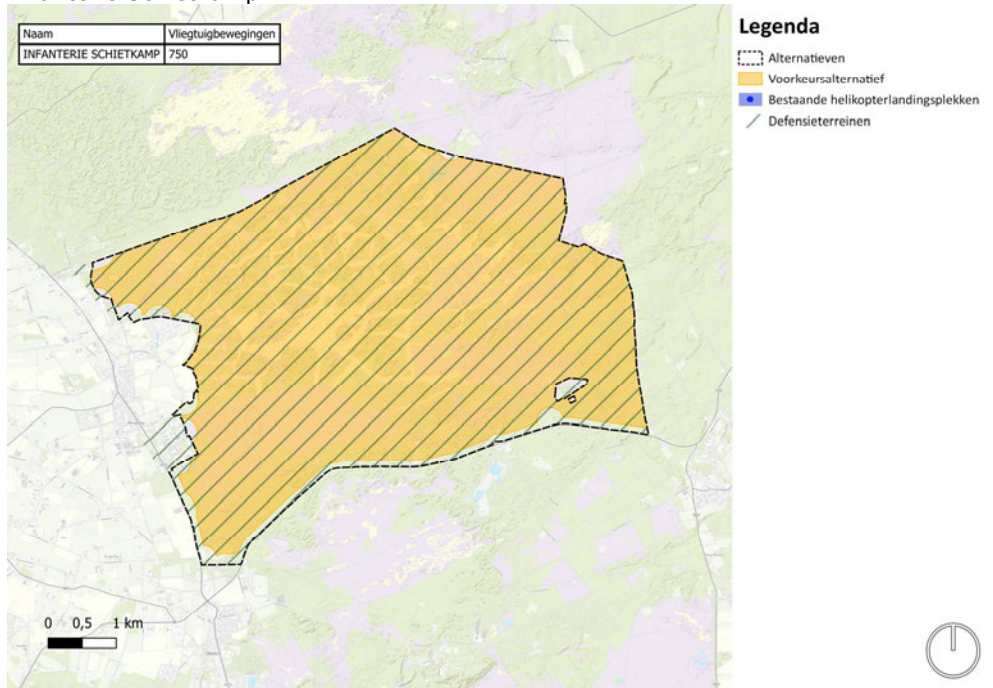
2.12.2.10 Oefenterrein Garderenseveld



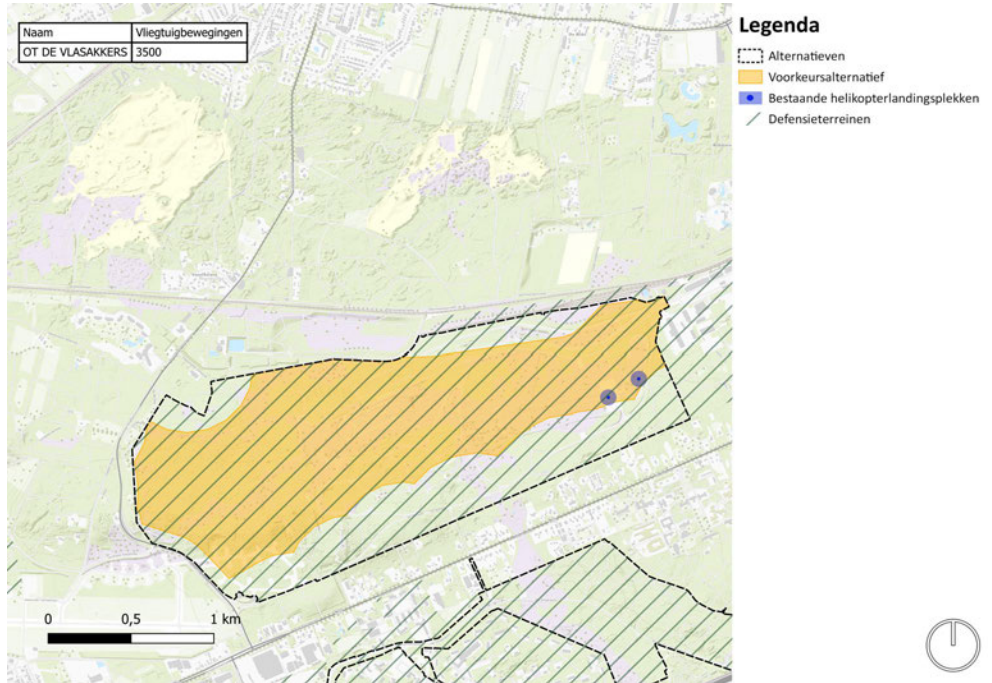
2.12.2.11 Oefenterrein Stroese zand



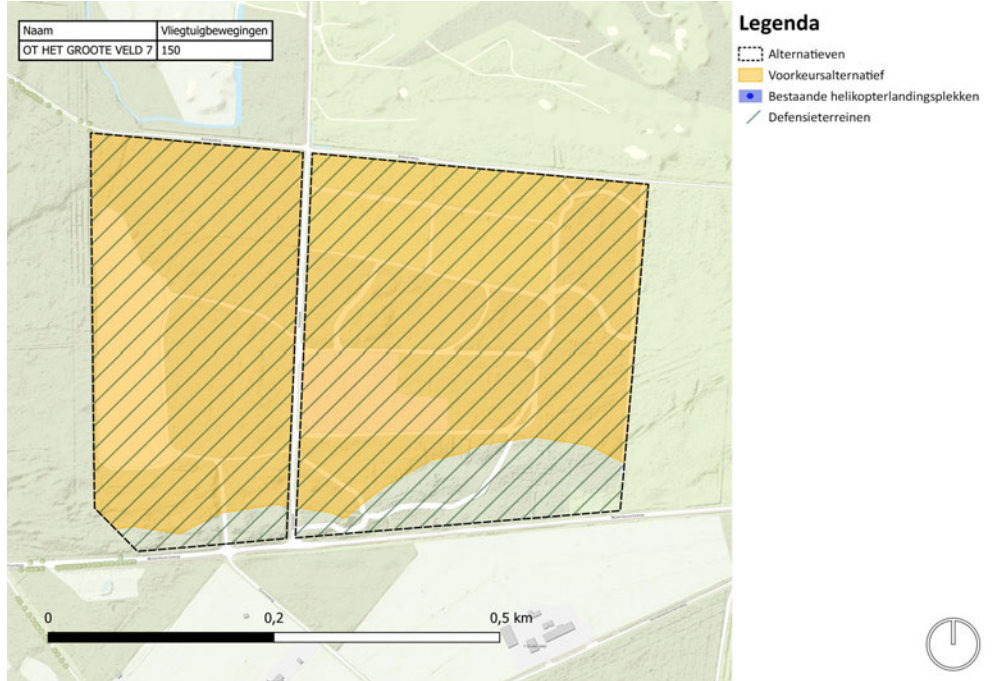
2.12.2.12 Infanterie Schietkamp



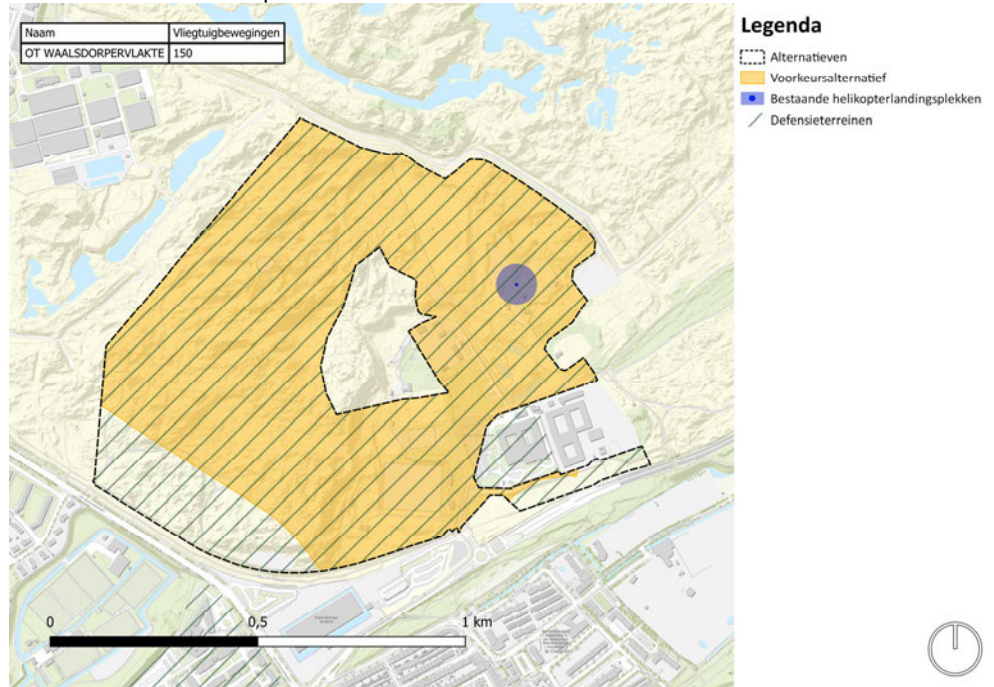
2.12.2.13 Oefenterrein de Vlasakker



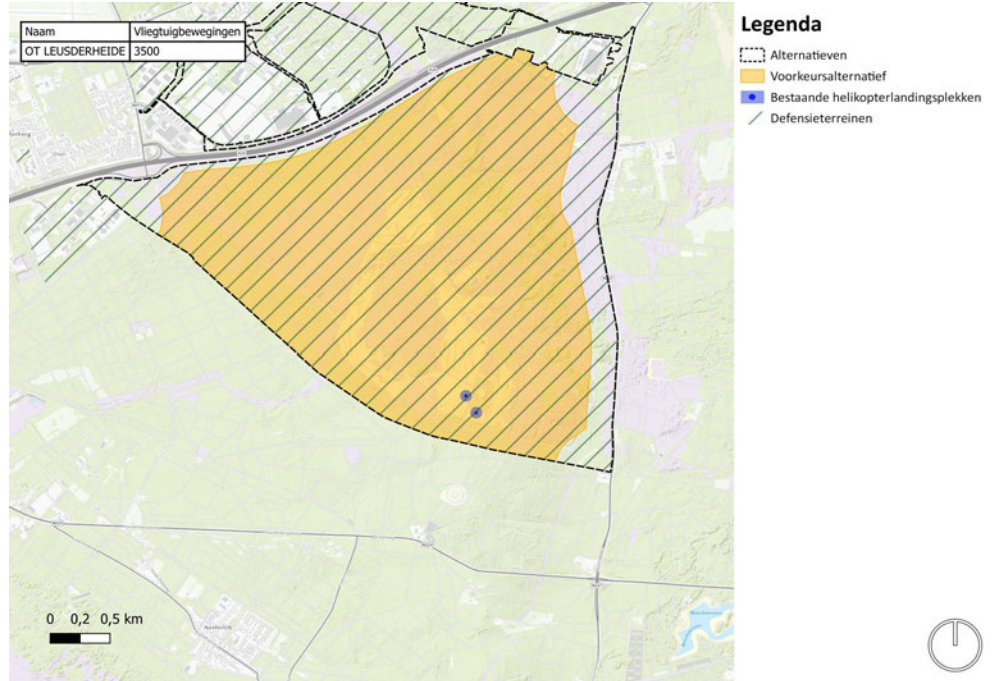
2.12.2.14 Oefenterrein het Groote Veld 7



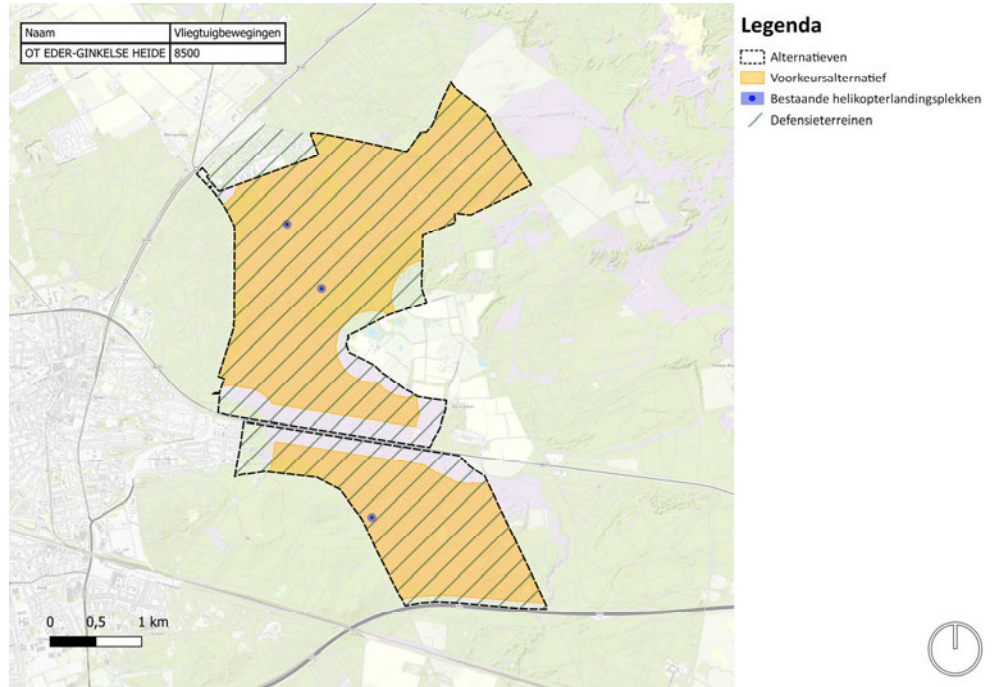
2.12.2.15 Oefenterrein Waalsdorpervlakte



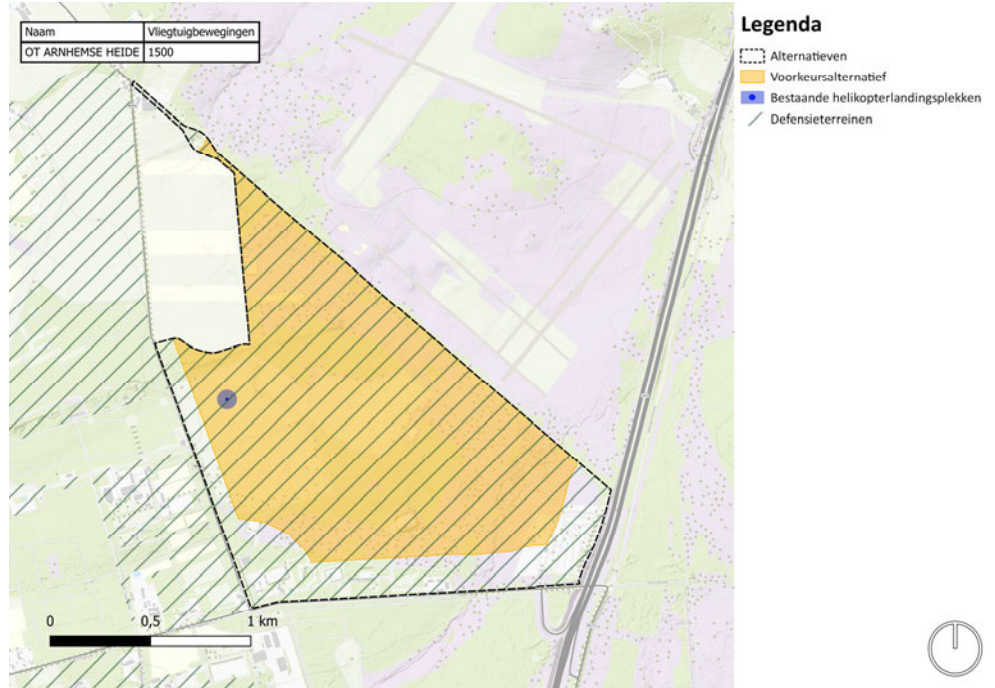
2.12.2.16 Oefenterrein Leusderheide



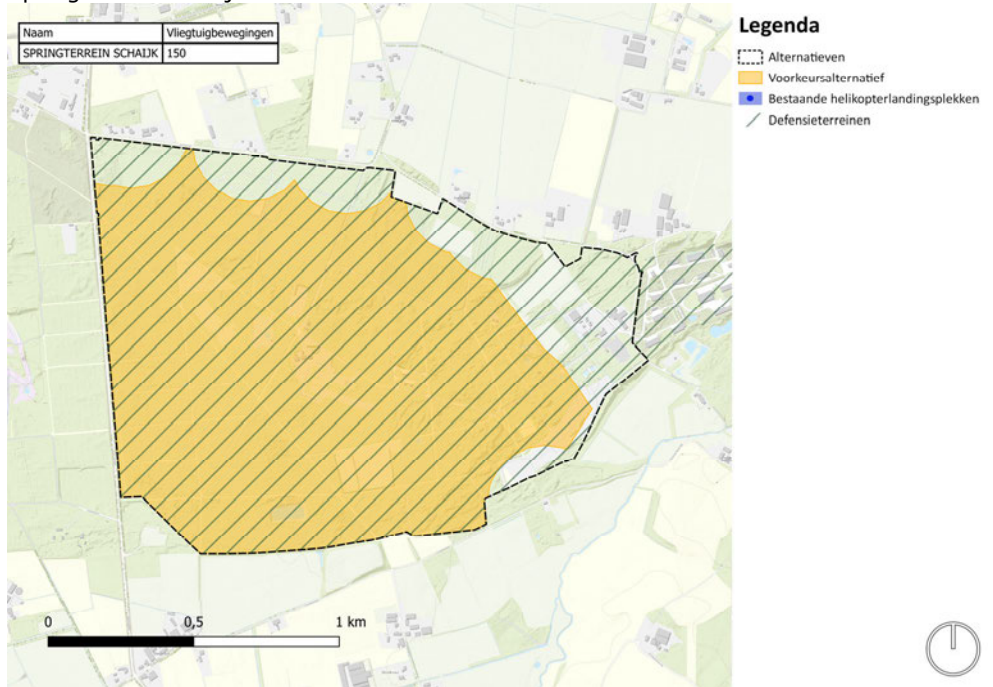
2.12.2.17 Oefenterrein Eder-Ginkelse heide



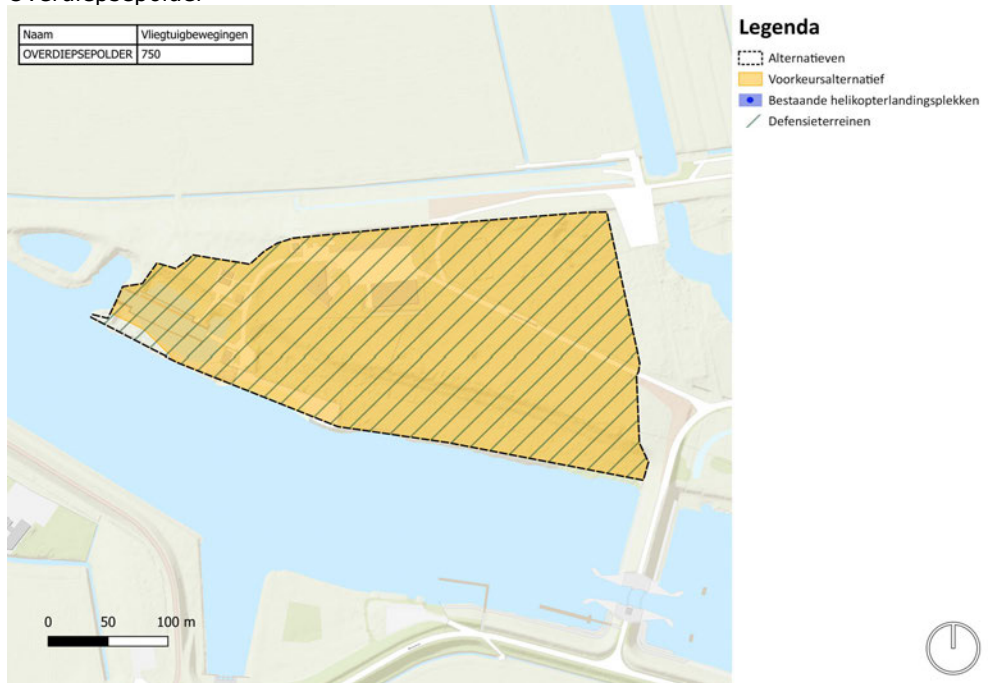
2.12.2.18 Oefenterrein Arnhemse heide



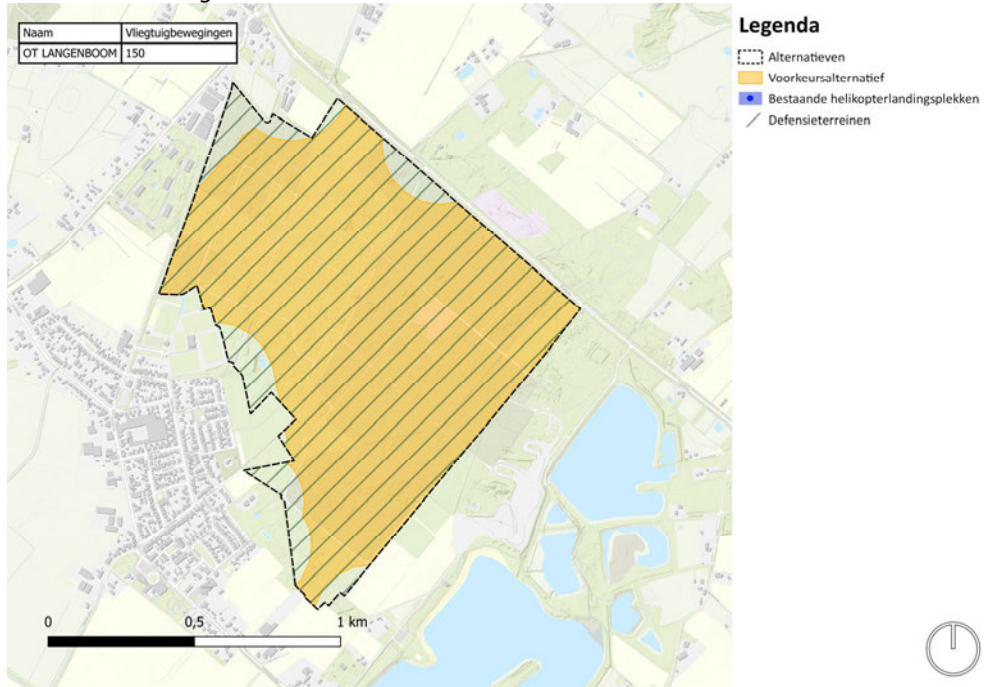
2.12.2.19 Springterrein Schaijk



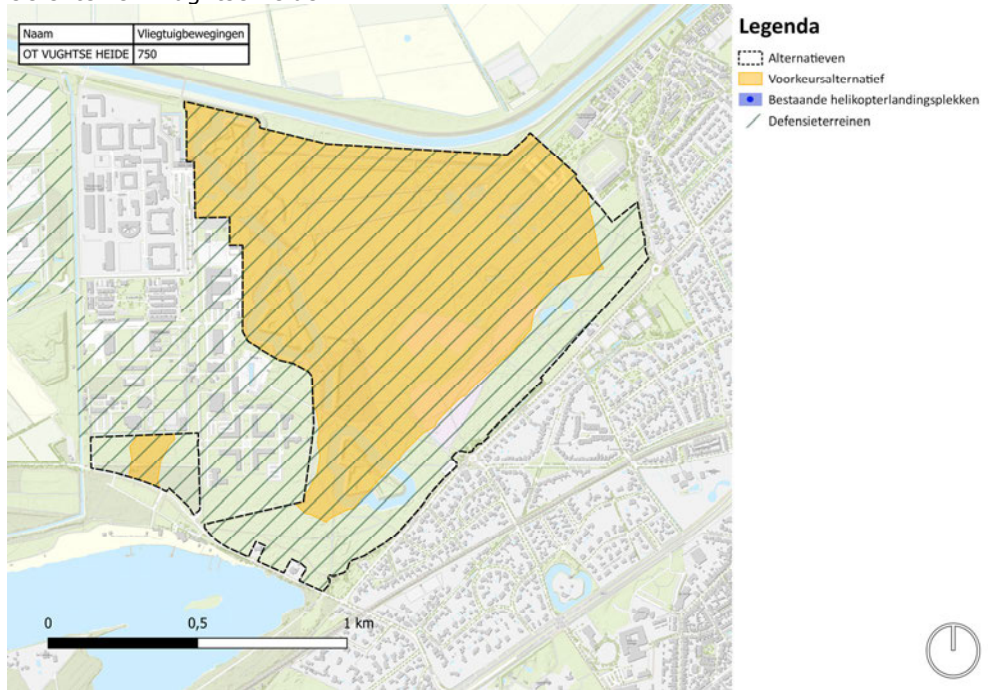
2.12.2.20 Overdiepsepolder



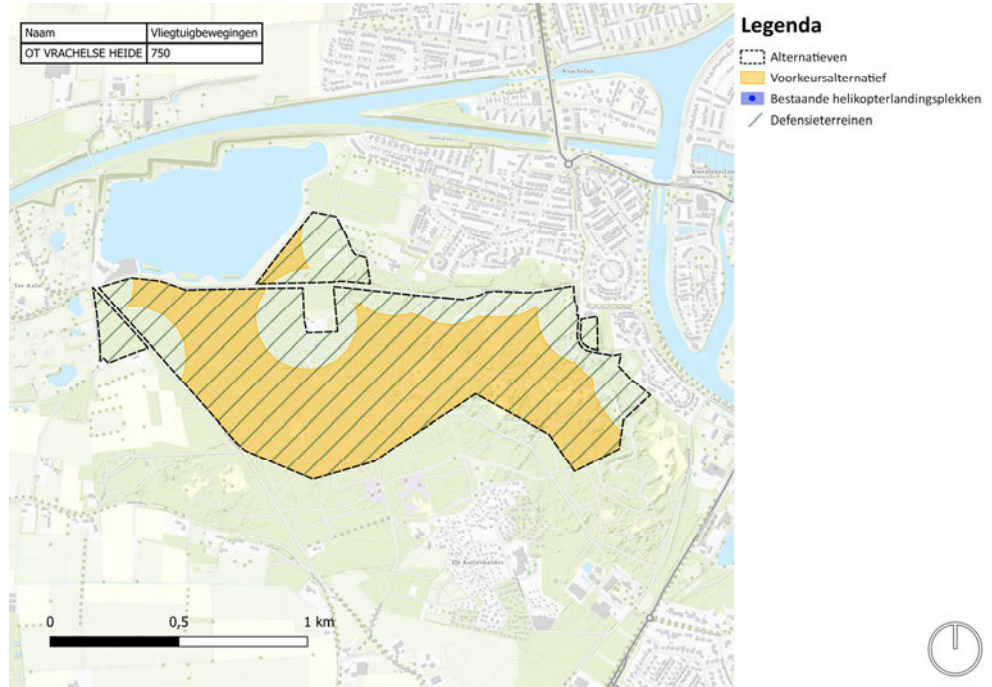
2.12.2.21 Oefenterrein Langenboom



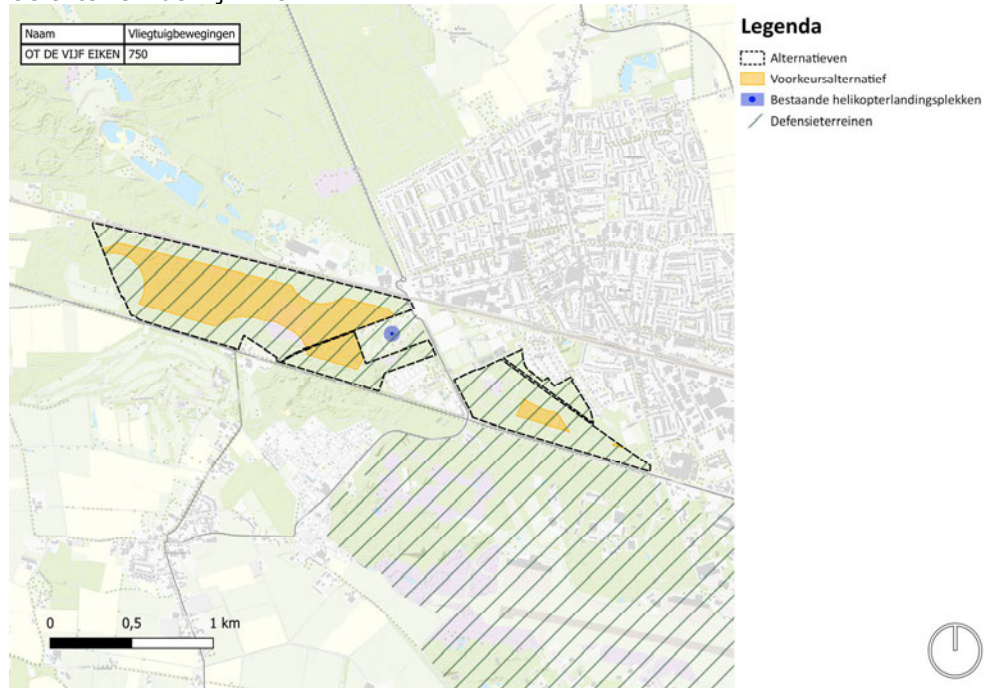
2.12.2.22 Oefenterrein Vughtse heide



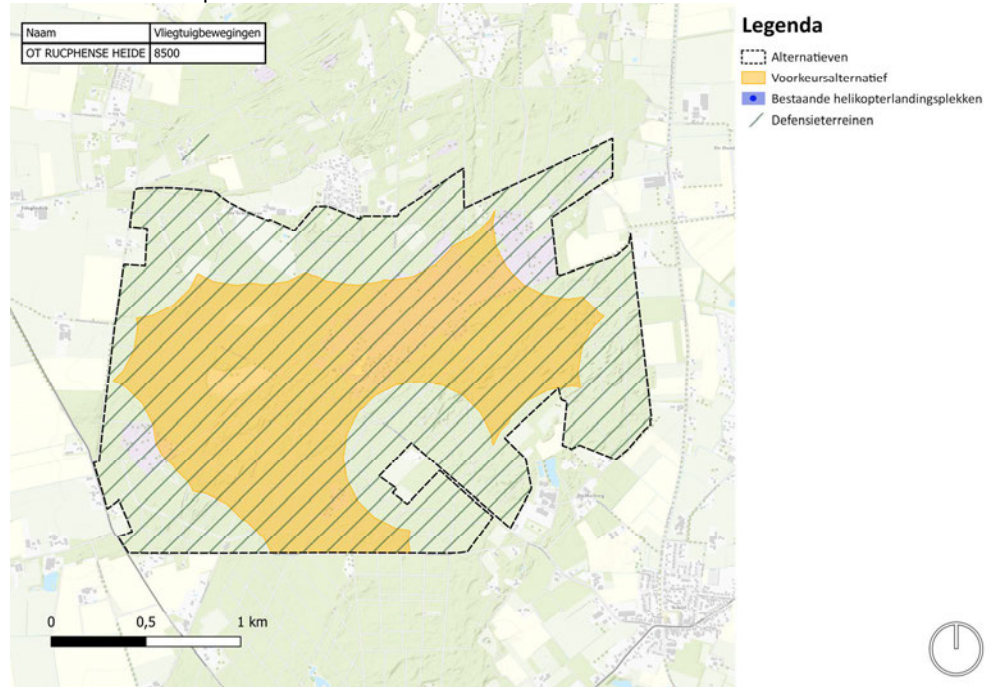
2.12.2.23 Oefenterrein Vrachelse heide



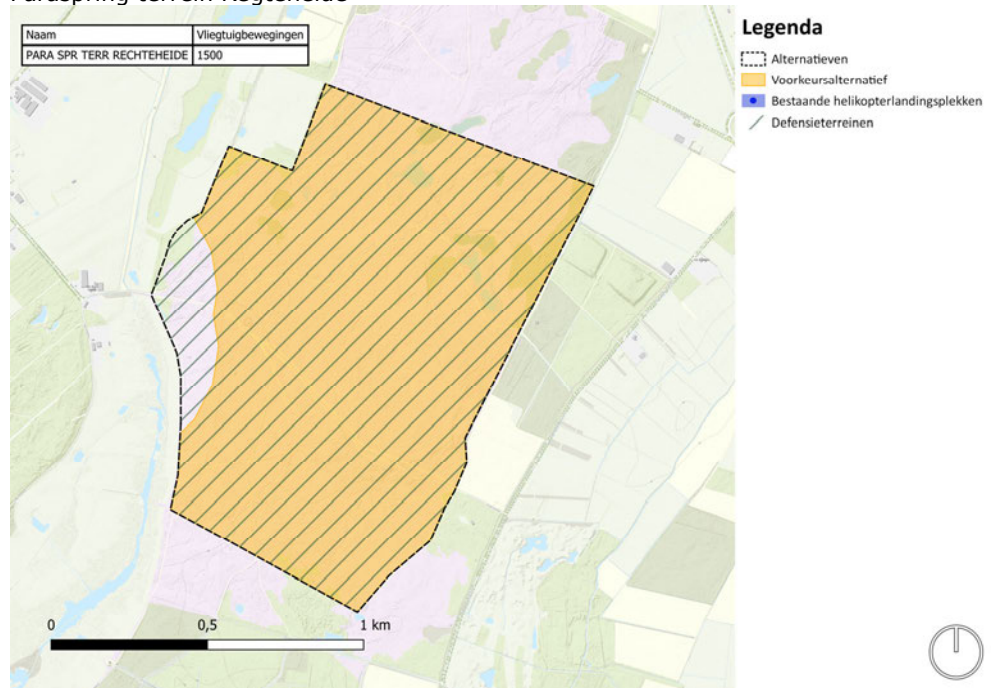
2.12.2.24 Oefenterrein de Vijf Eiken



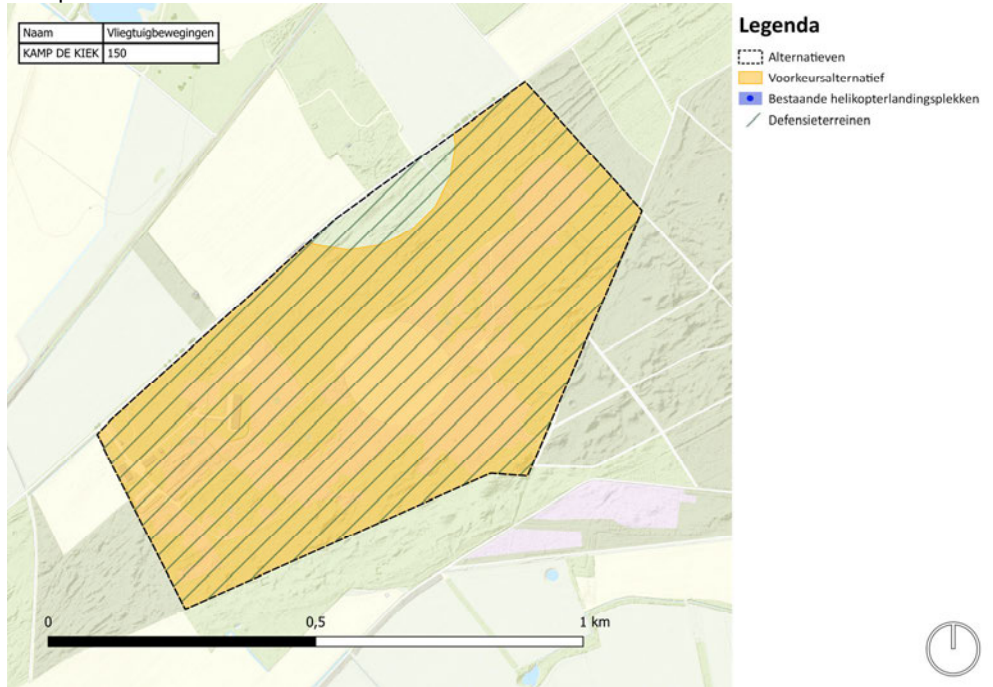
2.12.2.25 Oefenterrein Rucphense heide



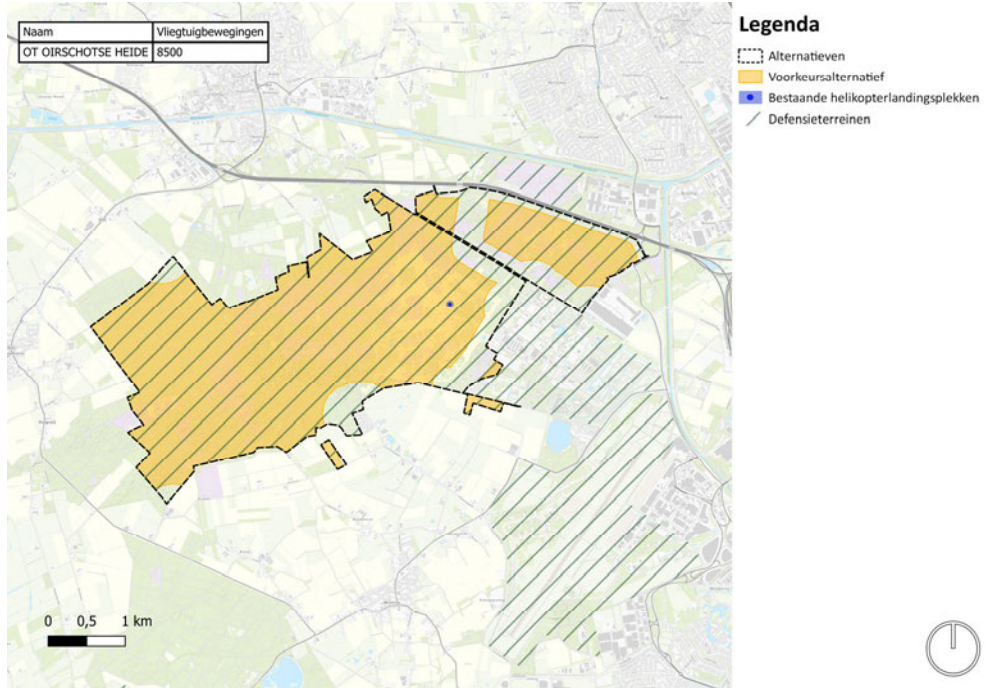
2.12.2.26 Paraspring terrein Regteheide



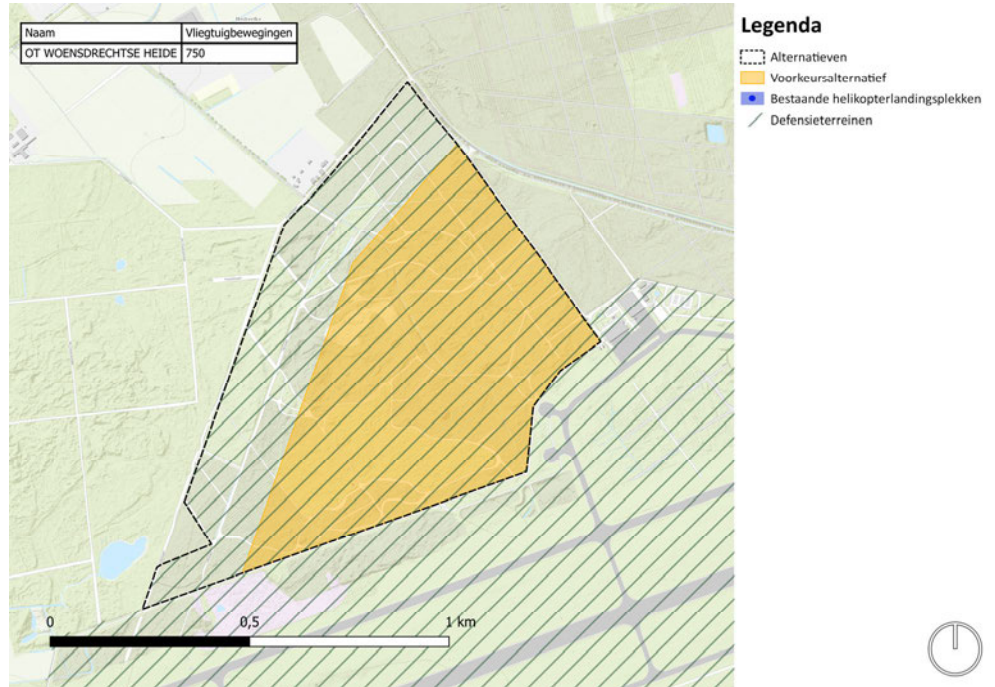
2.12.2.27 Kamp de Kiek



2.12.2.28 Oefenterrein Oirschotse heide

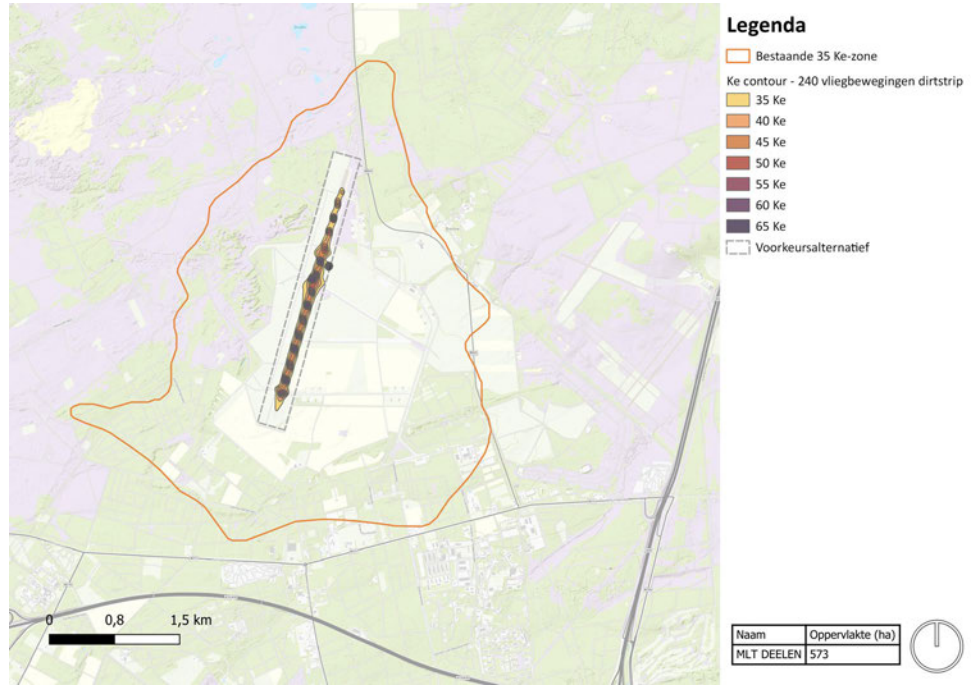


2.12.2.29 OT Woensdrechtse heide.



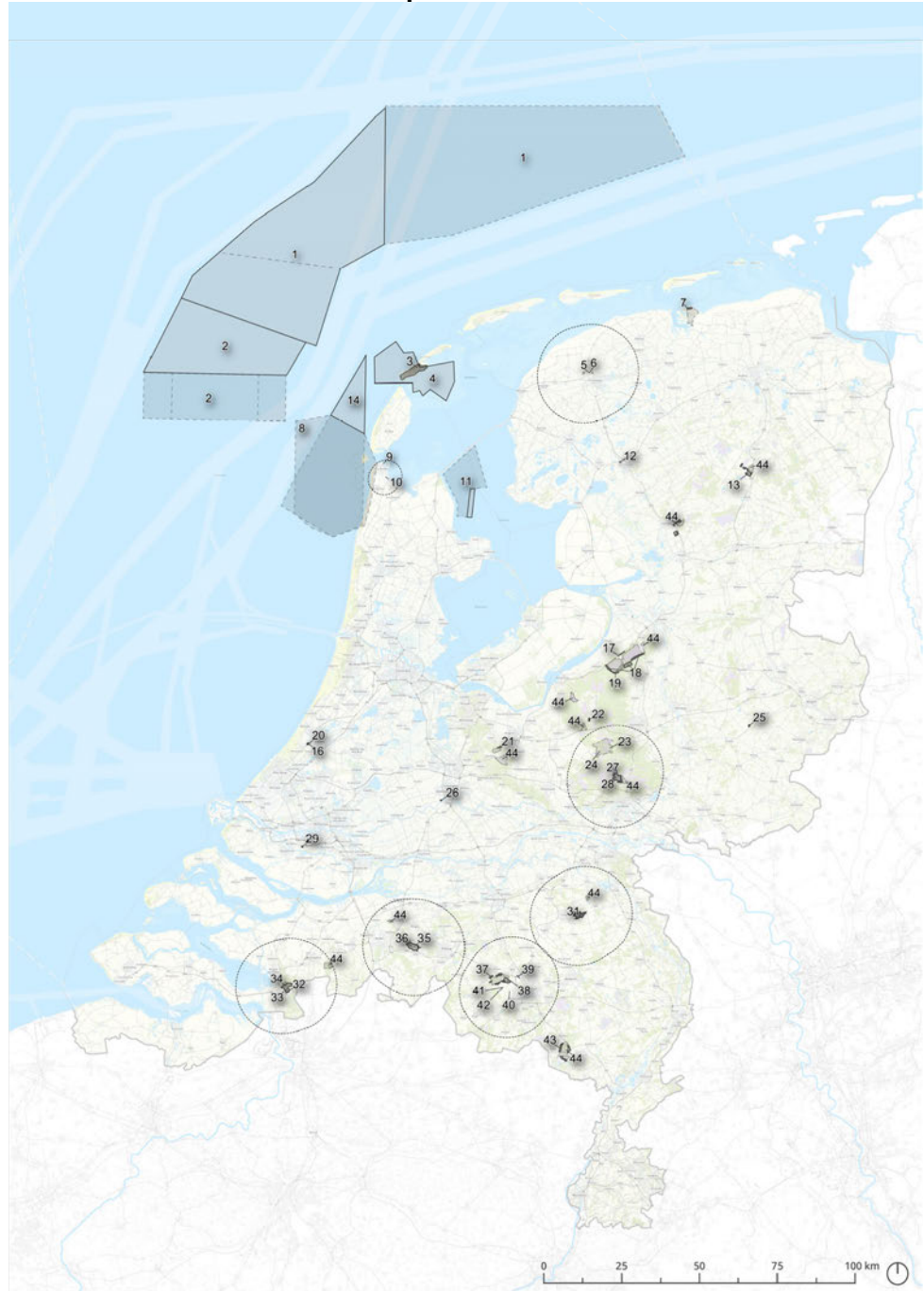
2.13 XIII. Korte/smalle onverharde landingsbaan tactisch luchttransport

2.13.1 Voorkeursalternatief Militair luchtvaartterrein Deelen





3 Detailkaarten voor locatie-specifieke behoeftes

3.1 Overzichtsk kaart voor de locatie-specifiek behoeftes



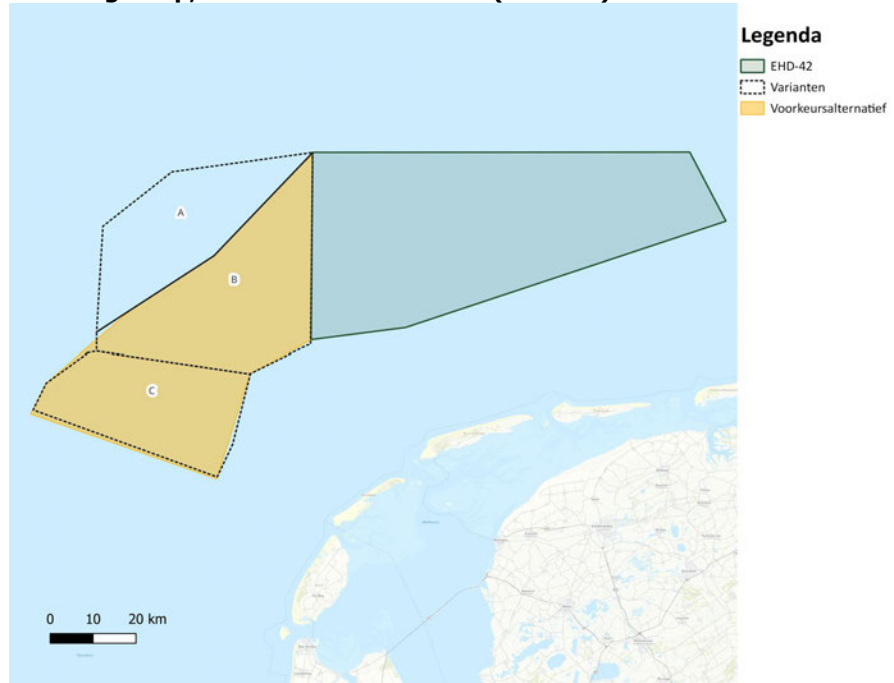
Behoeften

 Nieuwe locatiespecifieke behoefte
#44 beslaat meerdere locaties

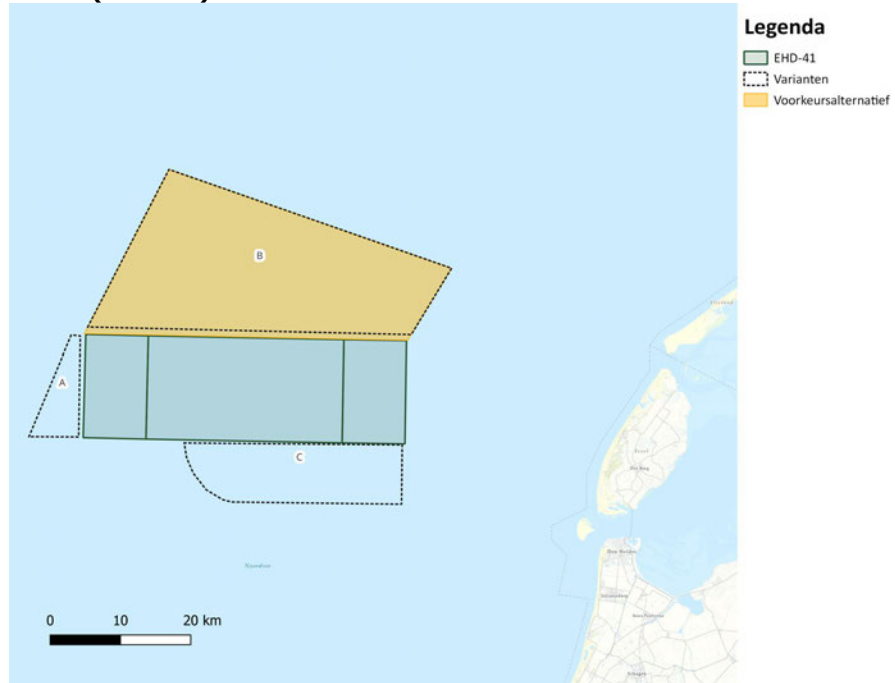
 Bestaande locatiespecifieke behoefte
#44 beslaat meerdere locaties

1. Uitbreiding oefengebied voor grotere/veelzijdigere oefeningen op, in en boven het water EHD-42
2. Uitbreiding oefengebied voor grotere/veelzijdigere oefeningen op, in, boven het water en naar EHD-41
3. Schieten met Apache en MQ-9 op Vliehors Range
4. Herziening/aanpassingen onveilige zone; nu deels nog gebaseerd op voormalige cavalerie schietkamp Vliehors
5. Uitbreiding milieuruimte t.b.v. activiteiten Vliegbasis Leeuwarden
6. Beperkingengebied rondom Vliegbasis Leeuwarden (outer horizontal surface) - Juridische borging
7. Uitbreiden Schietbaan Marnewaard t.b.v. schieten dynamisch met voertuigen
8. EHR 8 uitbreiden en gereed maken oefenen met onbemande vaartuigen op en in het water
9. Leerfaciliteit alternatieve brandstoffen, Den Helder, gemeente Den Helder
10. Beperkingengebied rondom MVK de Kooy (outer horizontal surface) - Juridische borging
11. Breezanddijk groei beproevingen IJsselmeer
13. Vergroting van oefengebied OT de Haar
14. Petten groei beproevingen Noordzee
16. Uitbreiden faciliteiten voor schieten (Koninklijke Marechaussee) Schiphol
17. Uitbreiding raccordement 't Harde
18. Uitbreiden Artillerie Schietamp (ASK) (brede strook, Wezeperberg en Z-zijde)
19. Artillerie Schietkamp (ASK) uitbreiden met 120 mm mortierschieten
20. Geplande opschaling Koninklijke Marechaussee Randstad Den Haag, Maaldrift uitbreiden
21. Uitbreiding raccordement Vlasakkers
22. Huisvestingen incl. faciliteiten Militaire Politie Koninklijke Marechaussee
23. Uitbreiden live firing mogelijkheden helikopters op ISK ten behoeve van niveau 3 en 4-oefeningen CLAS
24. Uitbreiding milieu en geluidsruimte ISK
25. Uitbreiding van terrein t.b.v. voldoen aan NAVO-normering depot Defensie Pijpleiding Organisatie Markelo
26. Uitbreiding van terrein t.b.v. voldoen aan NAVO-normering depot Defensie Pijpleiding Organisatie Klaphek
27. Extra ruimte helikopter activiteiten op MTL Deelen om Vliegbasis Gilze-Rijen te ontlasten (reductie 10%)
28. Beperkingengebied rondom MTL Deelen (outer horizontal surface) - Juridische borging
29. Uitbreiding van terrein t.b.v. voldoen aan NAVO-normering depot Defensie Pijpleiding Organisatie Poortugaal
31. Beperkingengebied rondom vliegbasis Volkel (outer horizontal surface) - Juridische borging
32. Schietbaan t.b.v. Koninklijke Militaire School Luchtmacht (KMSL) Vliegbasis Woensdrecht
33. Uitbreiding milieuruimte t.b.v. activiteiten Vliegbasis Woensdrecht
34. Beperkingengebied vliegbasis Woensdrecht (outer horizontal surface) - Juridische borging
35. Uitbreiding milieuruimte t.b.v. activiteiten Vliegbasis Gilze-Rijen
36. Beperkingengebied rondom vliegbasis Gilze-Rijen (outer horizontal surface) en corridors - Juridische borging
37. Fysieke en geluidsruimte op oefenterrein (OT) Oirschotse Heide uitbreiden (200 ha)
38. Uitbreiden milieuruimte t.b.v. activiteiten op RVS-kazerne Oirschot
39. Uitbreiding raccordement Acht t.b.v. voertuigen 13. Lichte Brigade
40. IBT centrum regio Eindhoven Koninklijke Marechaussee en Defensie Bewakings- en Beveiligings Organisatie
41. Verandering inrichting vliegbasis Eindhoven verplaatsen Hot cargo platform
42. Beperkingengebied rondom vliegbasis Eindhoven (outer horizontal surface) - Juridische borging
43. Ingebruikname kazerne Budel en uitbreiden Weerterheide
44. Oefenterreinen met graafmogelijkheden uitbreiden (graven niet overal vergund)

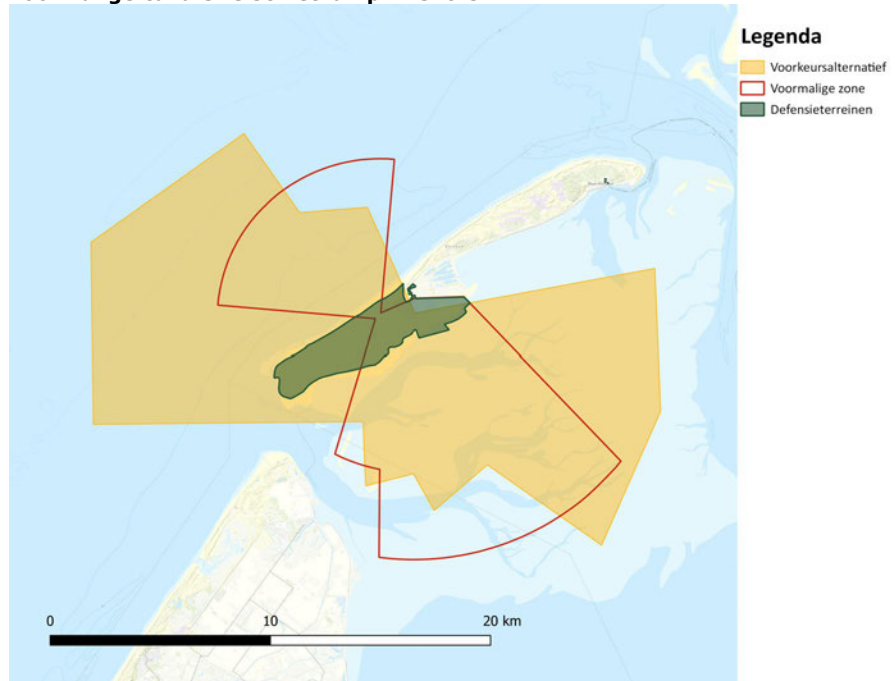
3.2 Behoefte 1 – Uitbreiding oefengebied voor grotere/ veelzijdigere oefeningen op, in en boven het water (EHD-42)



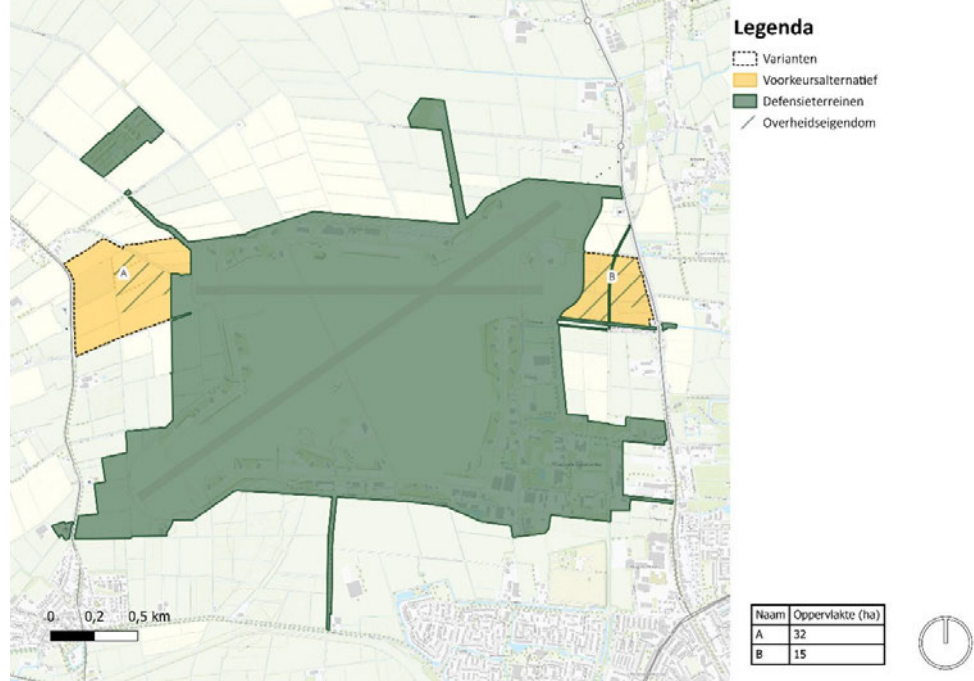
3.3 Behoefte 2 – Uitbreiding oefengebied voor grotere/ veelzijdigere oefeningen inclusief drones met corridors op het water naar, in en boven water (EHD-41)



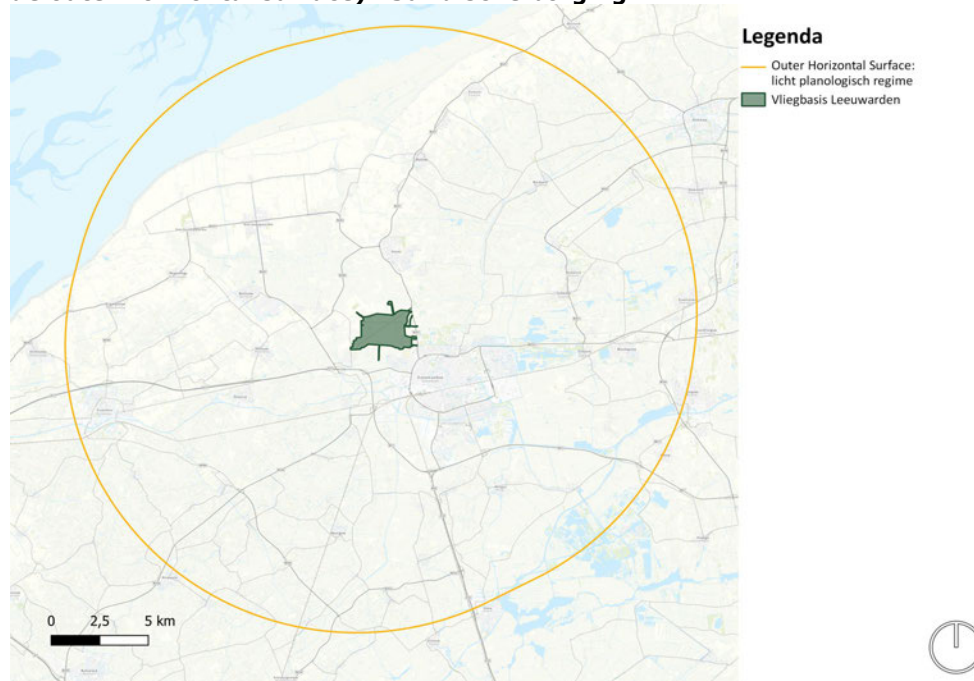
3.4 Behoefte 4 - Herziening/aanpassingen onveilige zone; nu deels nog gebaseerd op voormalige cavalerie schietkamp Vliehors



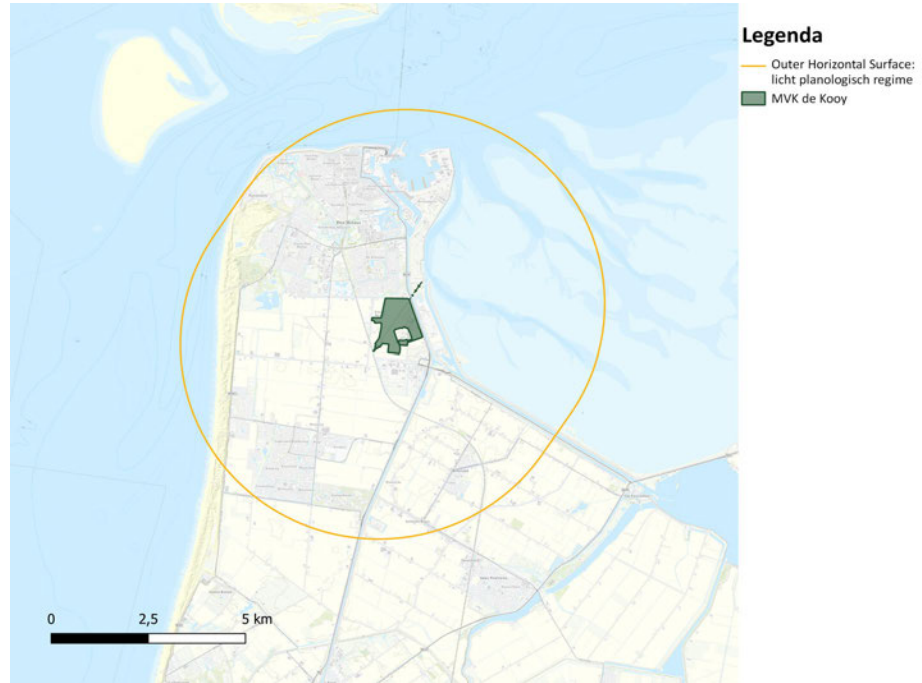
3.5 Behoefte 5 - Uitbreiding milieuruimte en directe ruimte voor uitbreiding voor het verlengen van de tweede baan, gemeente Leeuwarden



3.6 Behoefte 6 - Beperkingengebied rondom vliegbasis Leeuwarden (specifiek de outer horizontal surface) - Juridische borging.

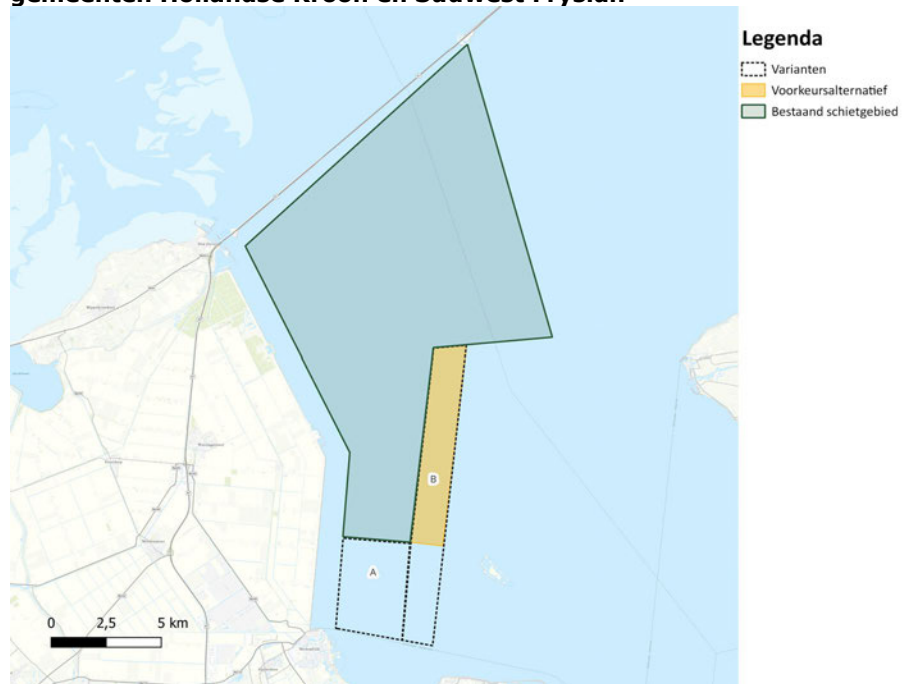


Behoefte 10 – Beperkingengebied rondom MVK de Kooy (specifiek de outer horizontal surface) - Juridische borging

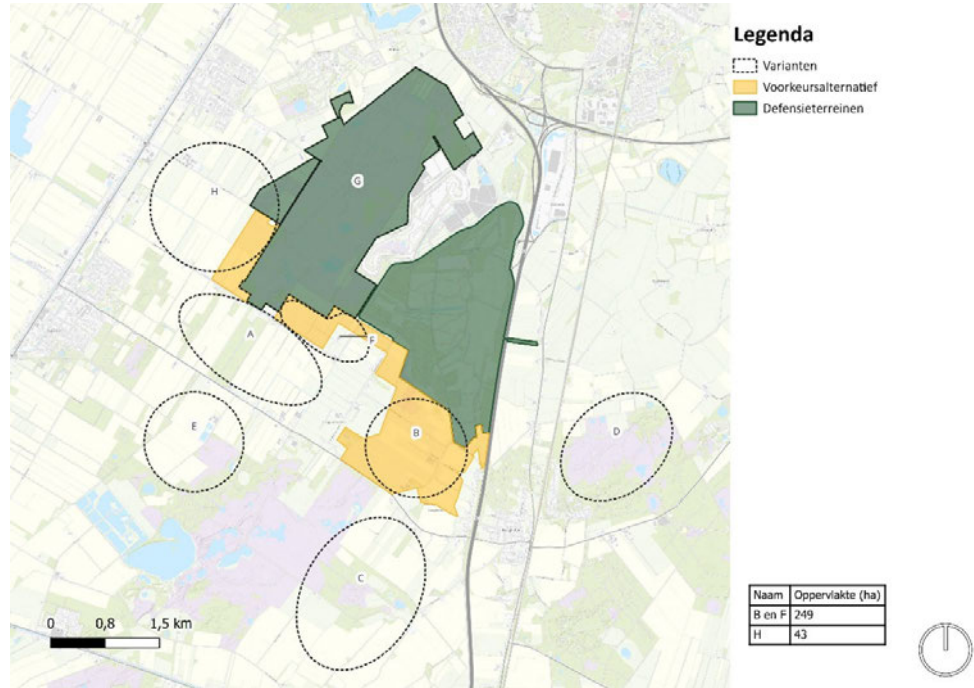


3.7

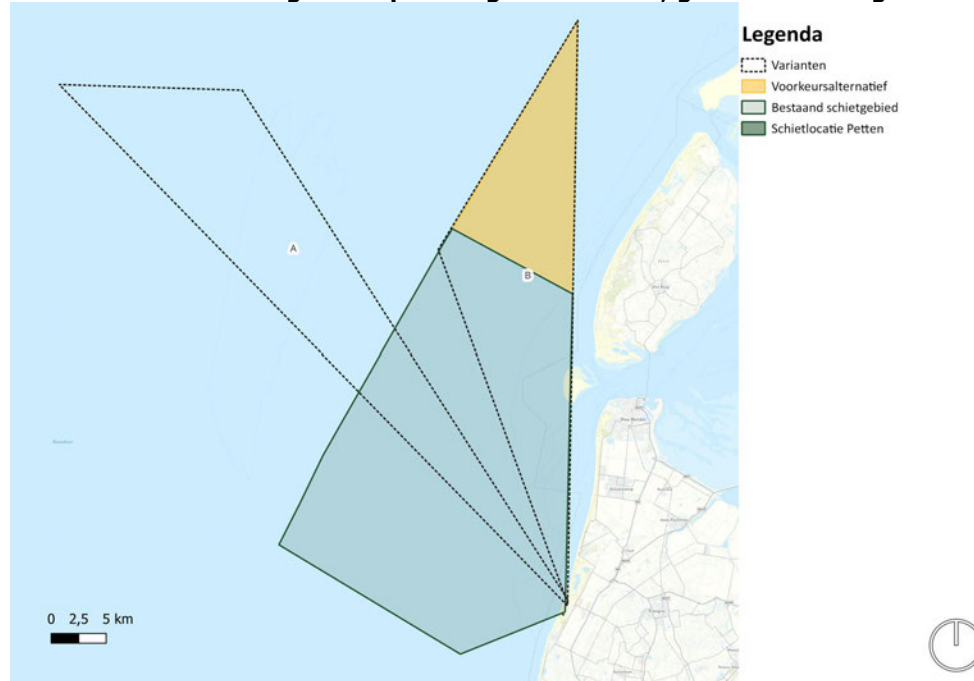
Behoefte 11 – Breezanddijk groei beproevingen IJsselmeer, Afsluitdijk, gemeenten Hollandse Kroon en Súdwest Fryslân



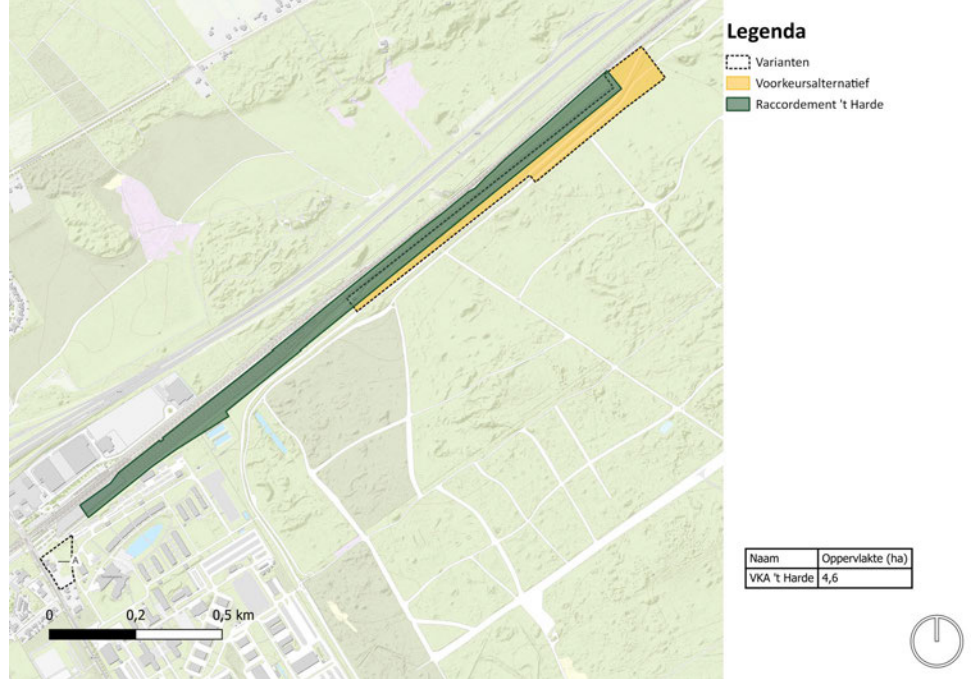
3.8 Behoefte 13 - Vergroting van oefengebied de Haar, gemeenten Midden-Drenthe en Assen



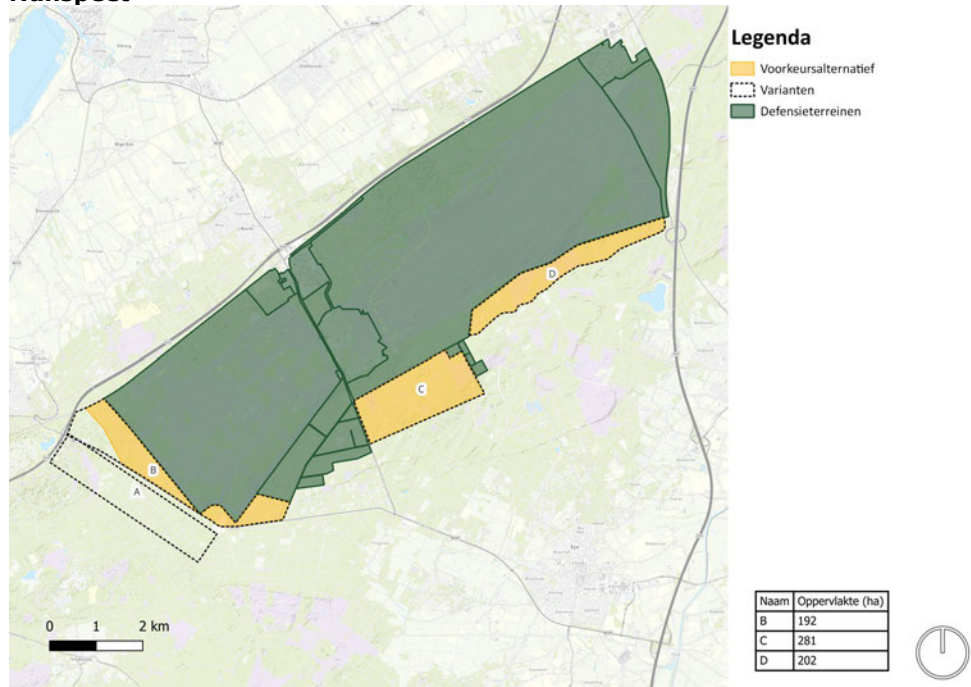
3.9 Behoefte 14 - Petten groei beproevingen Noordzee, gemeente Schagen



3.10 Behoefte 17 - Uitbreiding raccordement 't Harde, gemeente Elburg

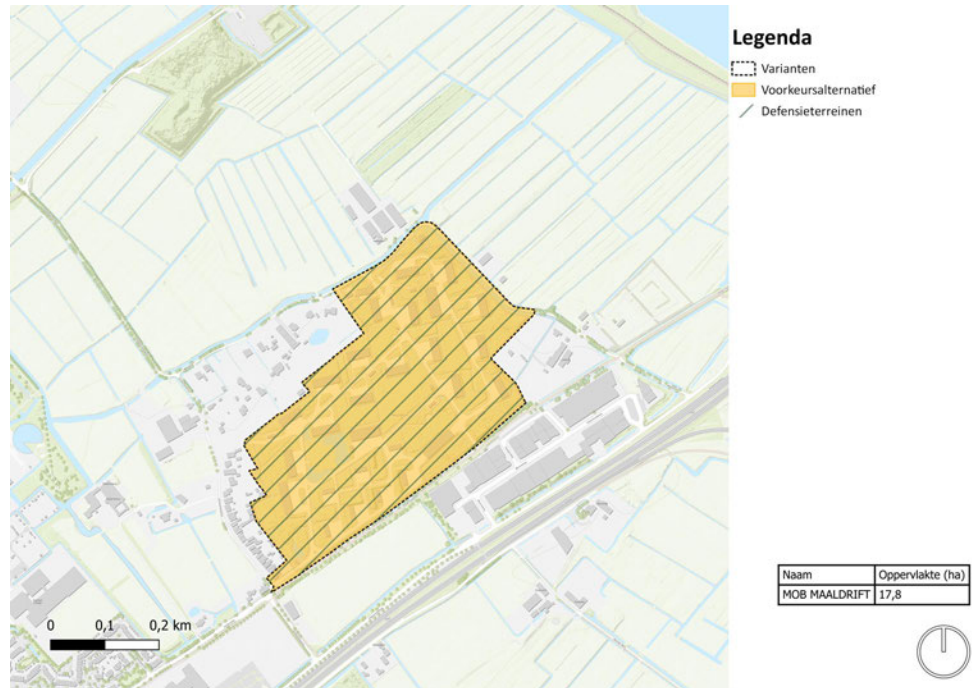


3.11 Behoefte 18 - Uitbreiden Artillerie Schietamp (ASK) (brede strook, Wezeperberg en Z-zijde), gemeenten Elburg, Oldebroek, Heerde, Epe en Nunspeet

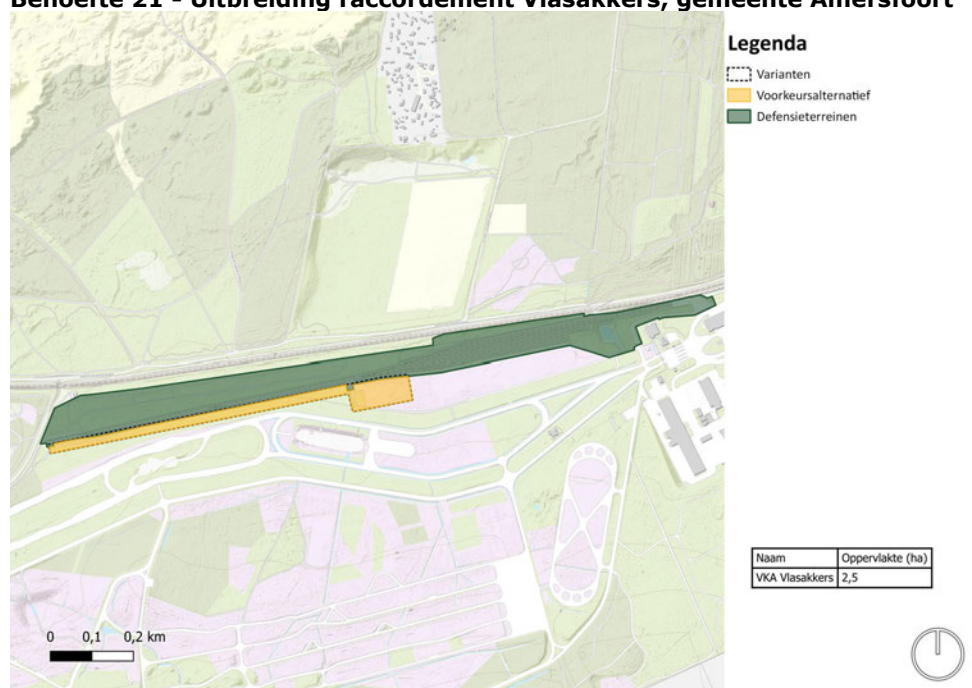


3.12 Behoefte 20 - Geplande opschaling Koninklijke Marechaussee Randstad Den Haag, Maaldrift uitbreiden, gemeente Wassenaar

Voorkeursalternatief (inclusief schietfaciliteit behoefte 16)

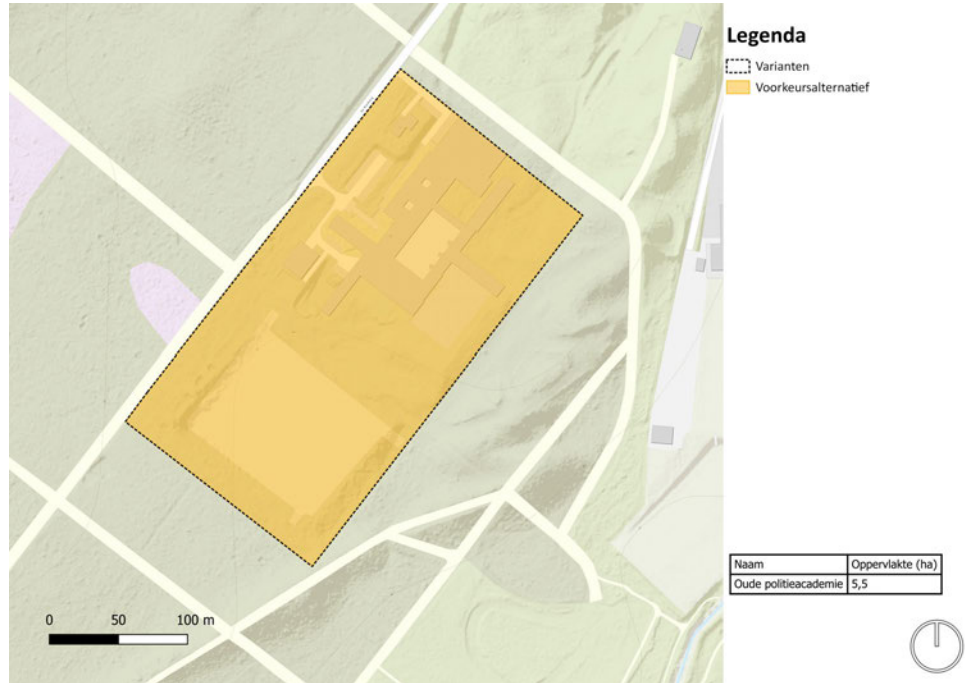


3.13 Behoefte 21 - Uitbreiding raccordement Vlasakkers, gemeente Amersfoort

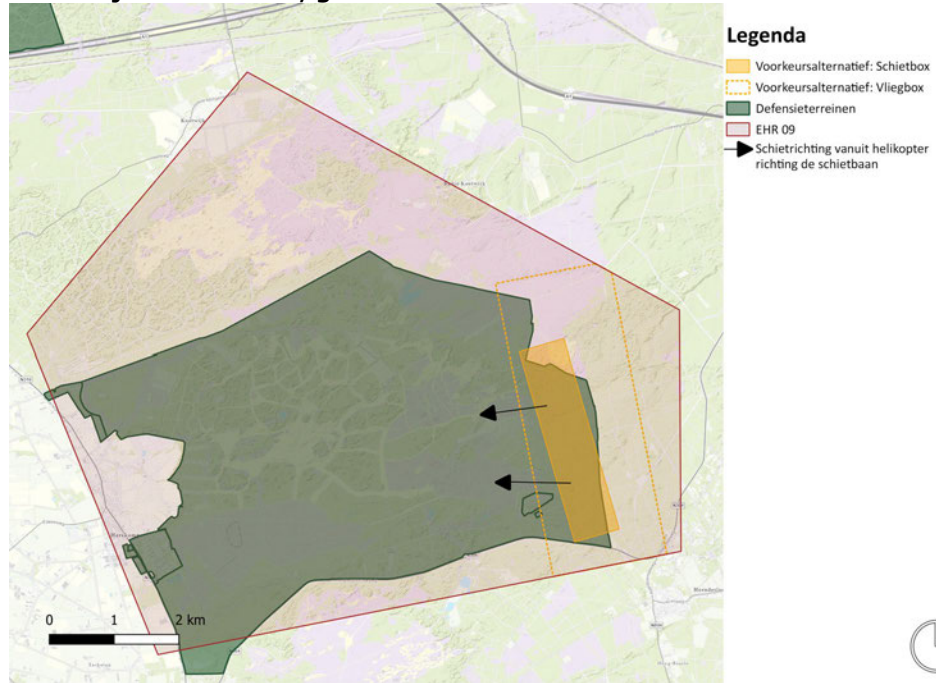


3.14 Behoefte 22 - Huisvesting incl. faciliteiten Militaire Politie Koninklijke Marechaussee, gemeente Apeldoorn

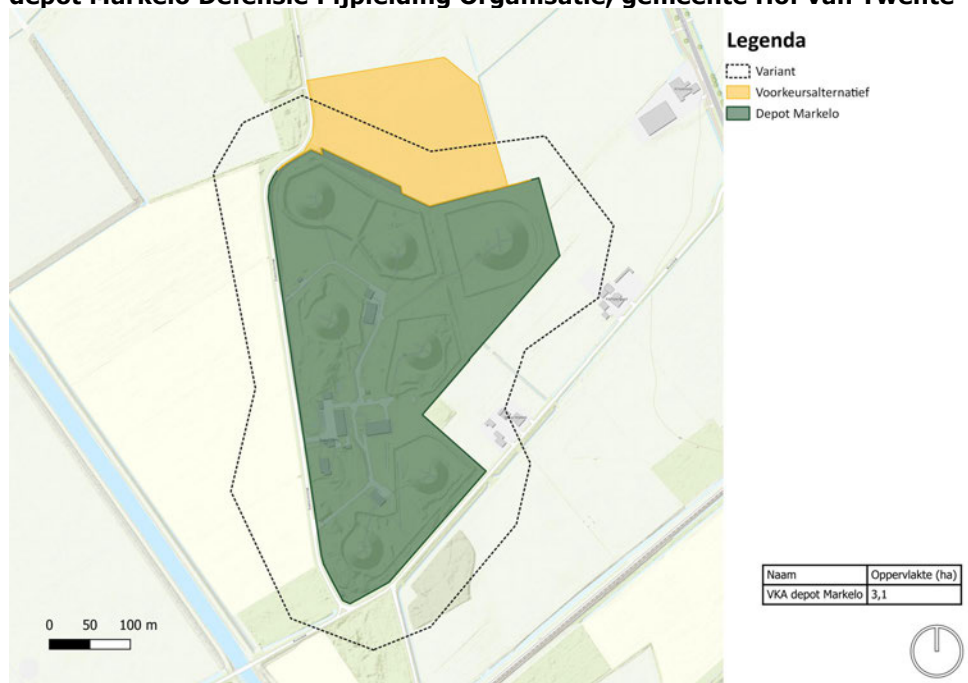
Voorkeursalternatief voormalige politieacademie Apeldoorn



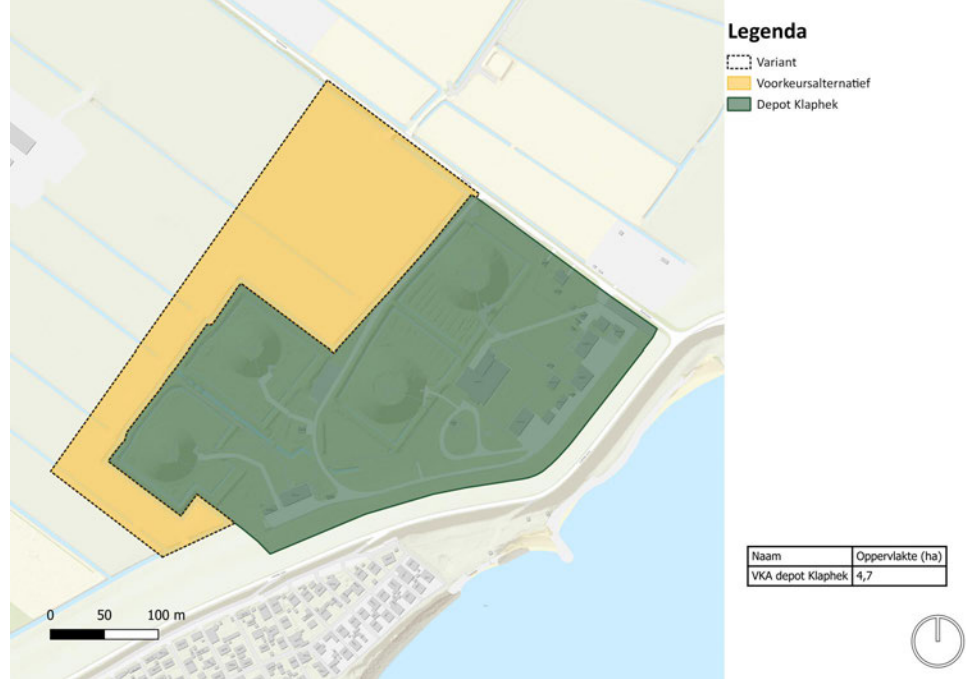
3.15 Behoefte 23 - Uitbreiden live firing mogelijkheden voor helikopters op Infanterie Schietkamp (ISK) ten behoeve van niveau 3 en 4-oefeningen Koninklijke Landmacht, gemeente Ede



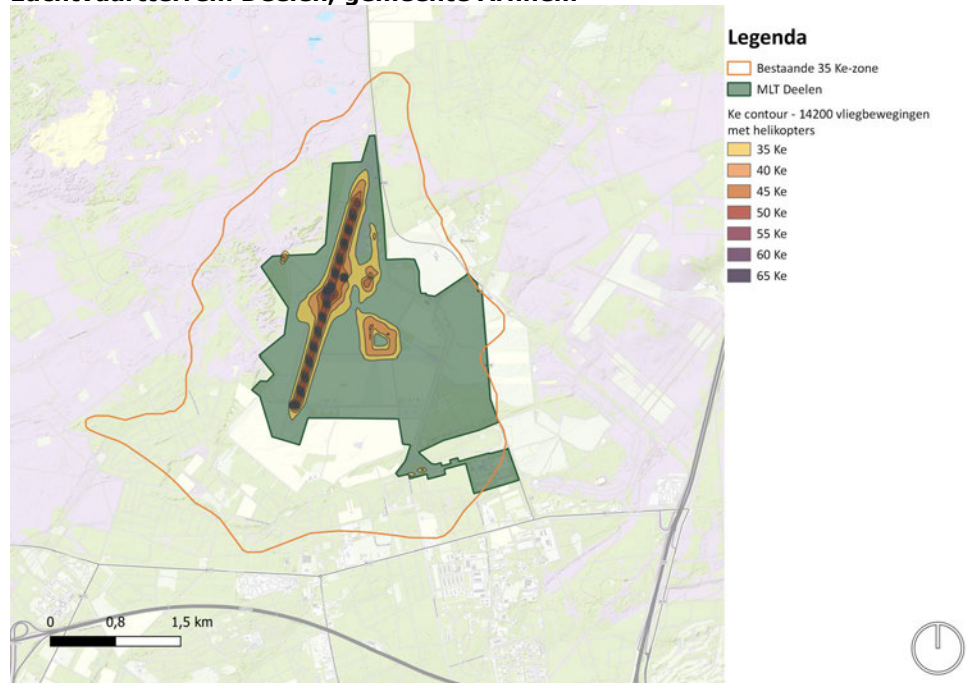
3.16 Behoefte 25 - Uitbreiding van terrein t.b.v. voldoen aan NAVO-normering depot Markelo Defensie Pijpleiding Organisatie, gemeente Hof van Twente



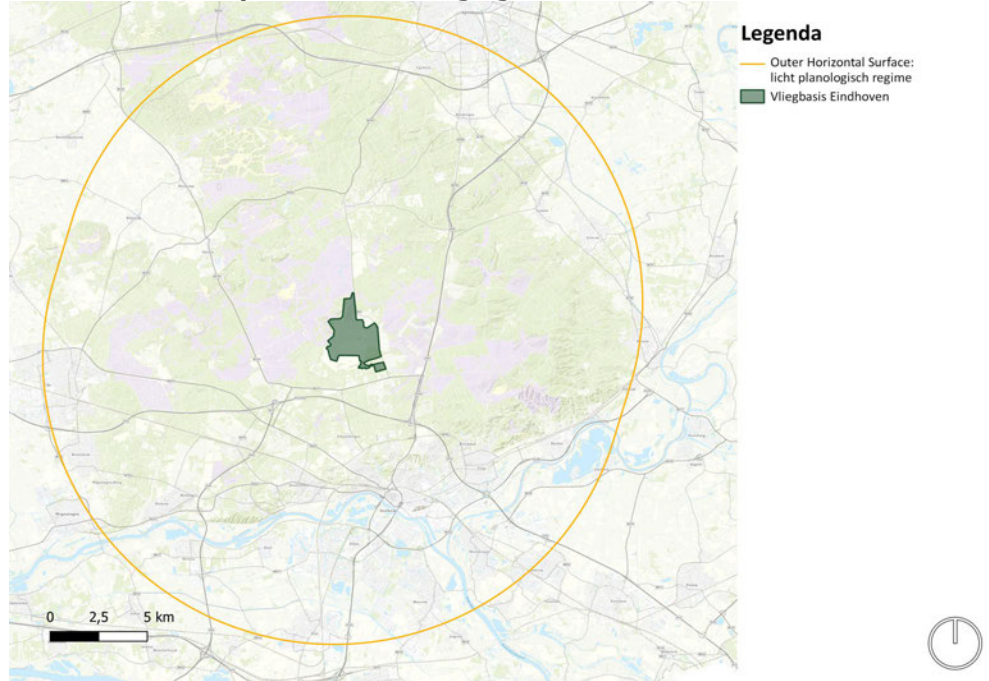
3.17 Behoefte 26 - Uitbreiding van terrein t.b.v. voldoen aan NAVO-normering depot Klaphek Defensie Pijpleiding Organisatie, gemeente Lopik



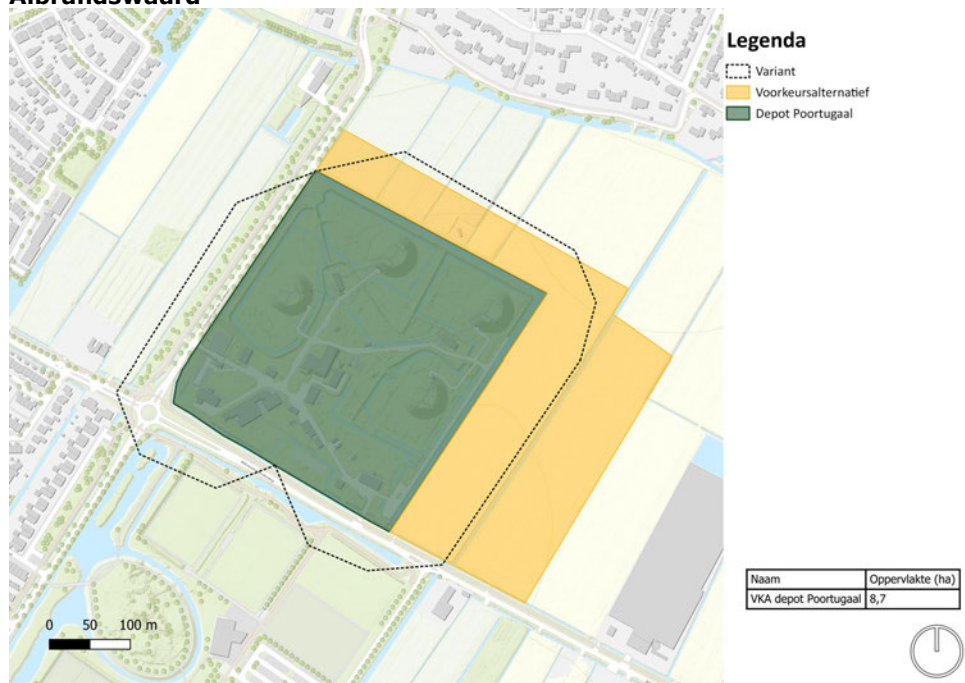
3.18 Behoefte 27 - Extra milieuruimte voor helikopteractiviteiten op Militair Luchtvaartterrein Deelen, gemeente Arnhem



3.19 **Behoefte 28 - Beperkingengebied rondom MLT Deelen (specifiek de outer horizontal surface) - Juridische borging**

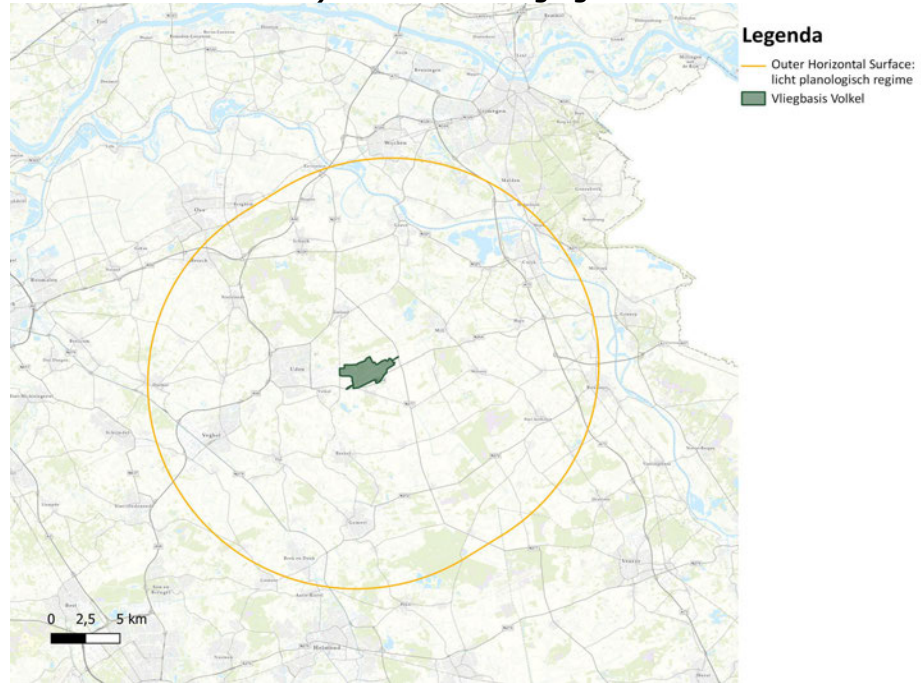


3.20 **Behoefte 29 - Uitbreiding van terrein t.b.v. voldoen aan NAVO-normering depot Poortugaal Defensie Pijpleiding Organisatie, gemeente Albrandswaard**



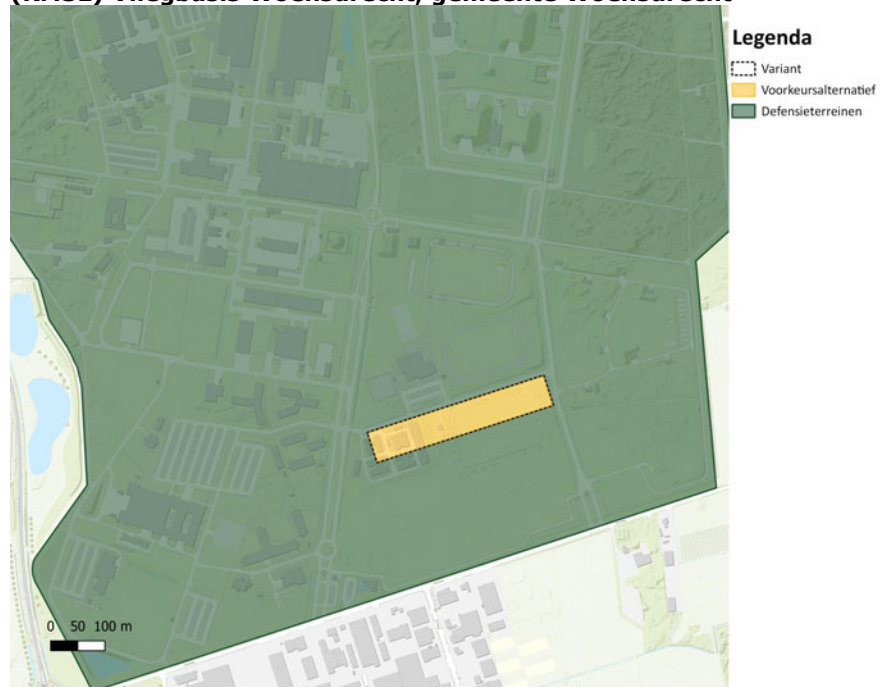
3.21

Behoefte 31 - Beperkingengebied rondom vliegbasis Volkel (specifiek de outer horizontal surface) - Juridische borging

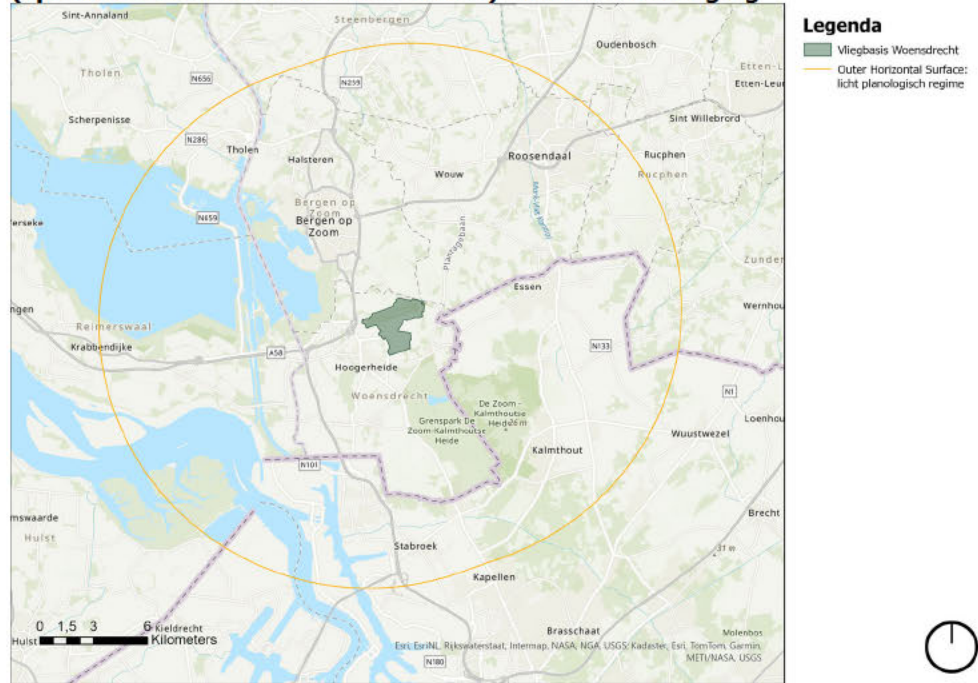


3.22

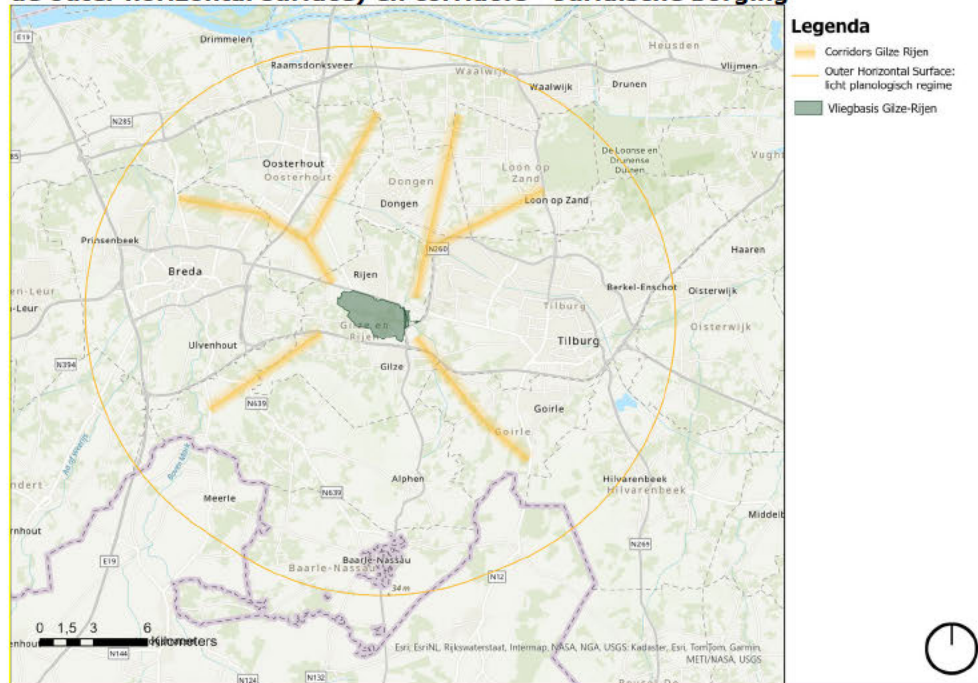
Behoefte 32 - Schietbaan t.b.v. Koninklijke Militaire School Luchtvaart (KMSL) Vliegbasis Woensdrecht, gemeente Woensdrecht



3.23 Behoefte 34 - Beperkingengebied rondom vliegbasis Woensdrecht (specifiek de outer horizontal surface) - Juridische borging

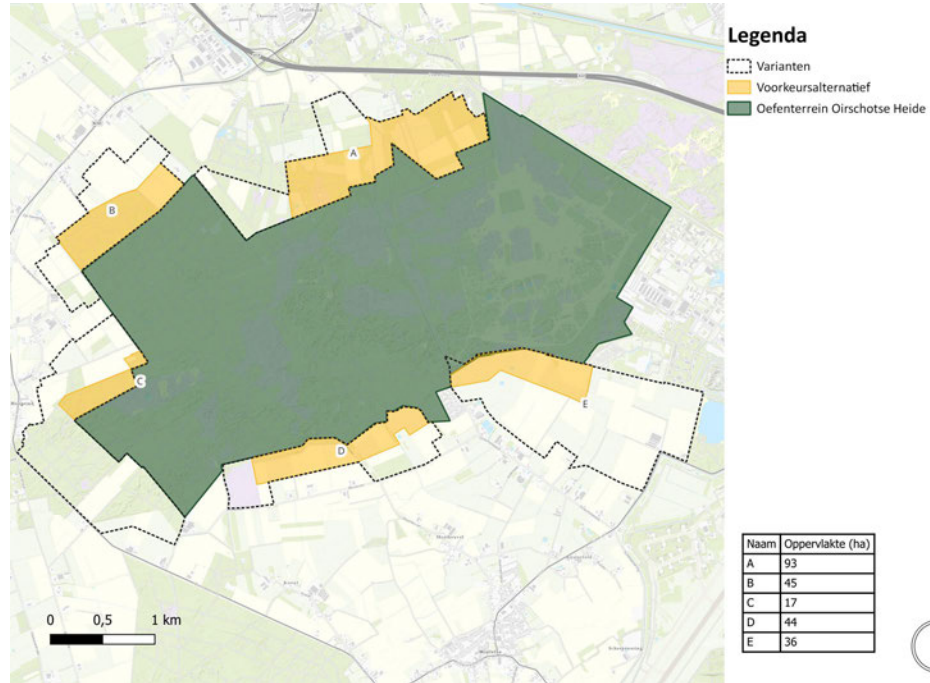


3.24 Behoefte 36 - Beperkingengebied rondom vliegbasis Gilze-Rijen (specifiek de outer horizontal surface) en corridors - Juridische borging



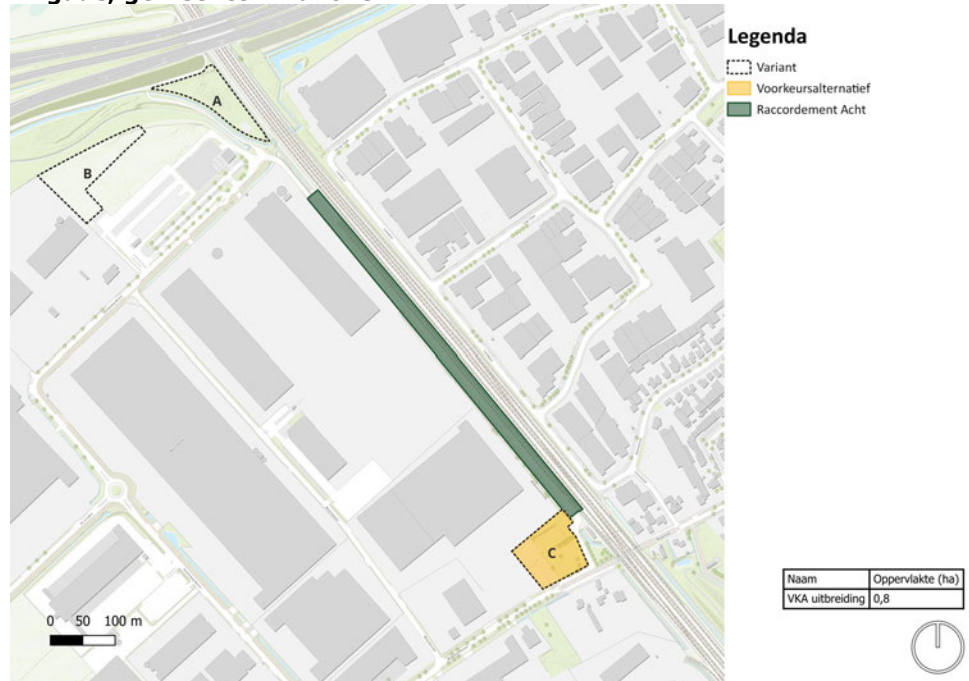
3.25

Behoefte 37 - Fysieke en geluidsruimte op oefenterrein (OT) Oirschotse Heide: fysiek uitbreiden ook v.w.b. geluidsruimte, gemeenten Oirschot en Eersel

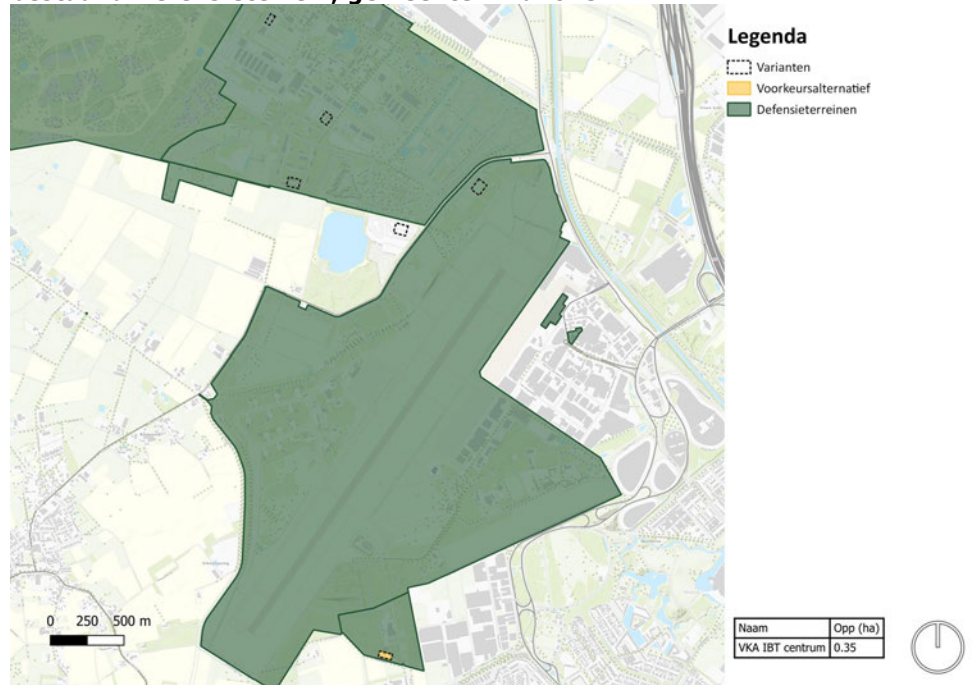


3.26

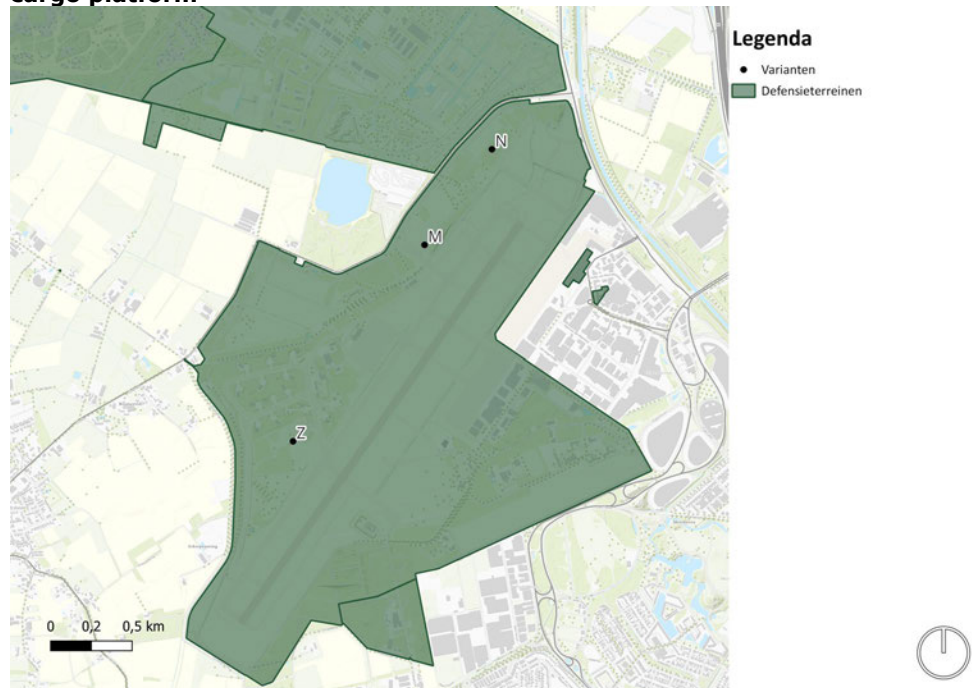
Behoefte 39 - Uitbreiding raccordement Acht t.b.v. voertuigen 13. Lichte Brigade, gemeente Eindhoven



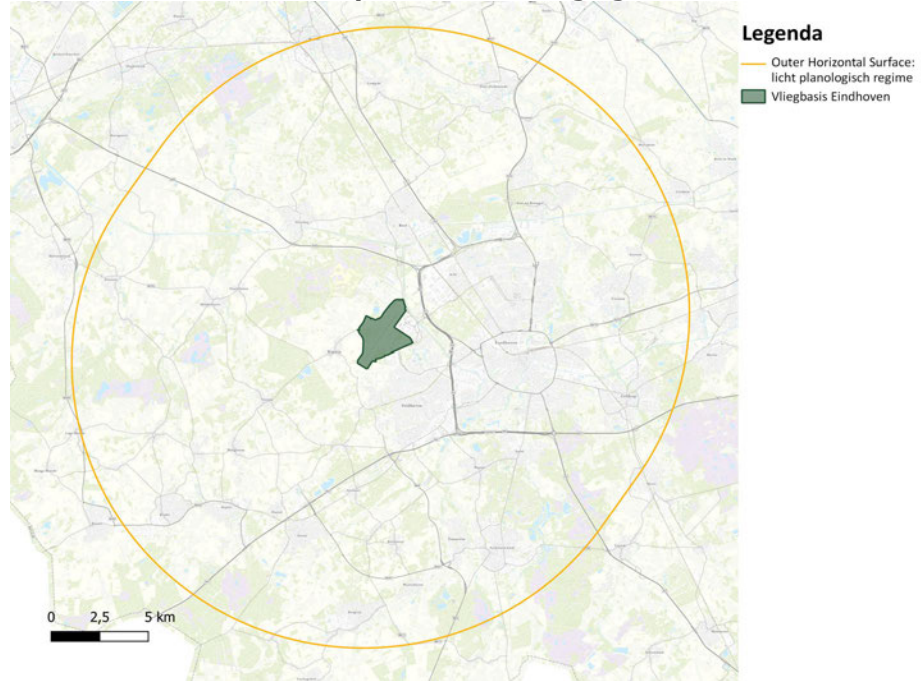
3.27 Behoefte 40 - IBT-centrum regio Eindhoven voor Koninklijke Marechaussee-, en Defensie Bewakings- en BeveiligingsOrganisatie op bestaand Defensie terrein, gemeente Eindhoven



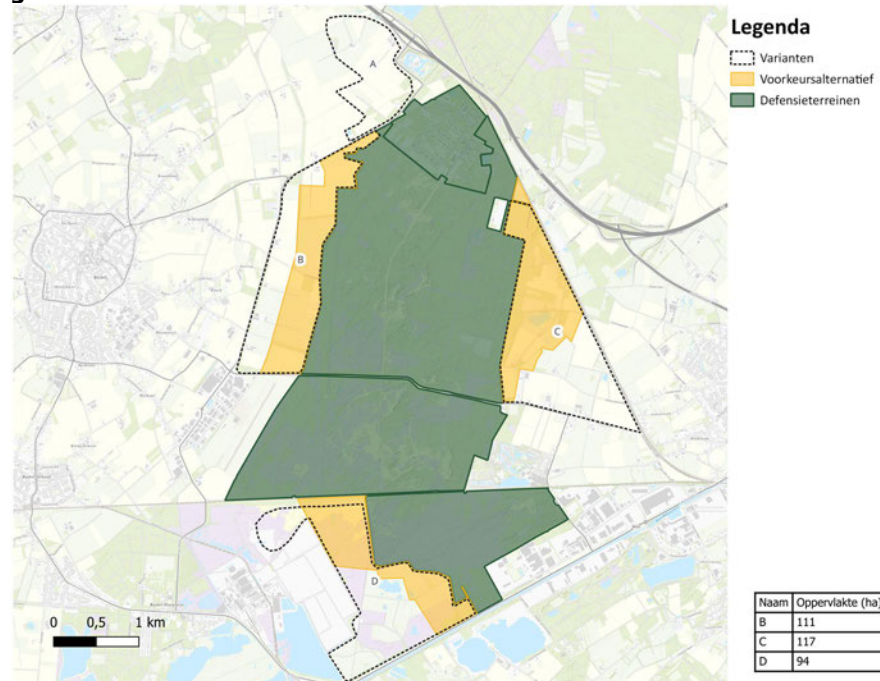
3.28 Behoefte 41 - Verandering inrichting Vliegbasis Eindhoven verplaatsen hot cargo platform



3.29 Behoefte 42 - Beperkingengebied rondom vliegbasis Eindhoven (specifiek de outer horizontal surface) - Juridische borging



3.30 Behoefte 43 - Ingebruikname kazerne Budel en uitbreiden Weerterheide, gemeenten Cranendonck en Weert



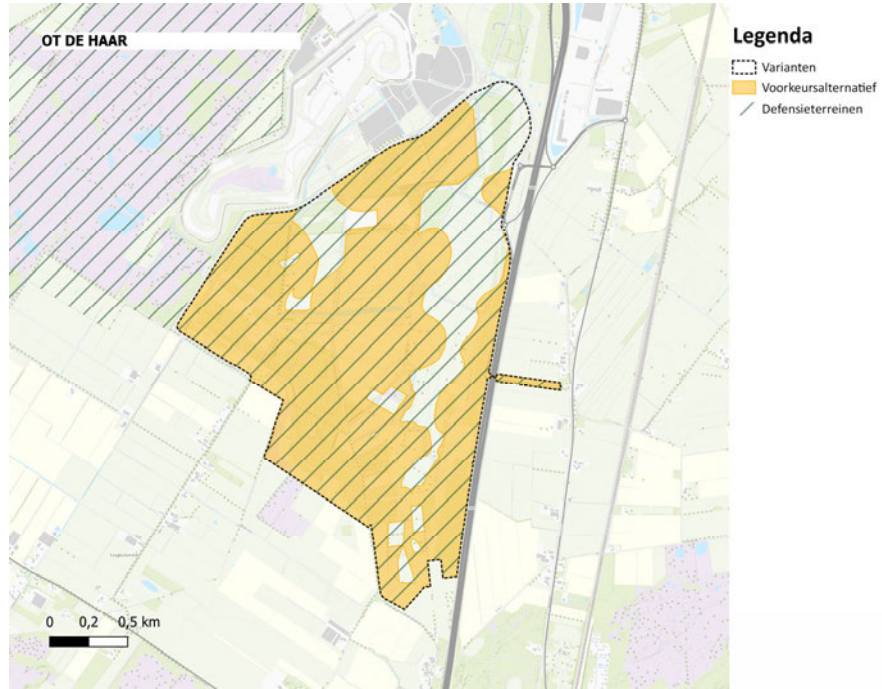
3.31 Behoefte 44 – Oefenterreinen met graafmogelijkheden uitbreiden (Graven niet overal vergund)

3.31.1 *Overzichtskaart 12 oefenterreinen*

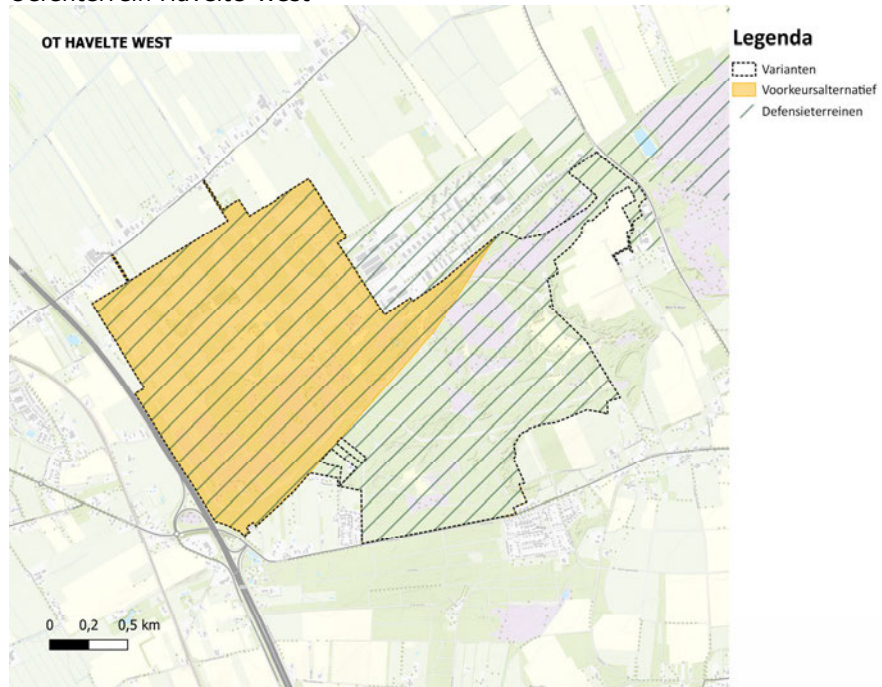


3.31.2 *Detailkaarten voorkeursalternatief per oefenterrein*

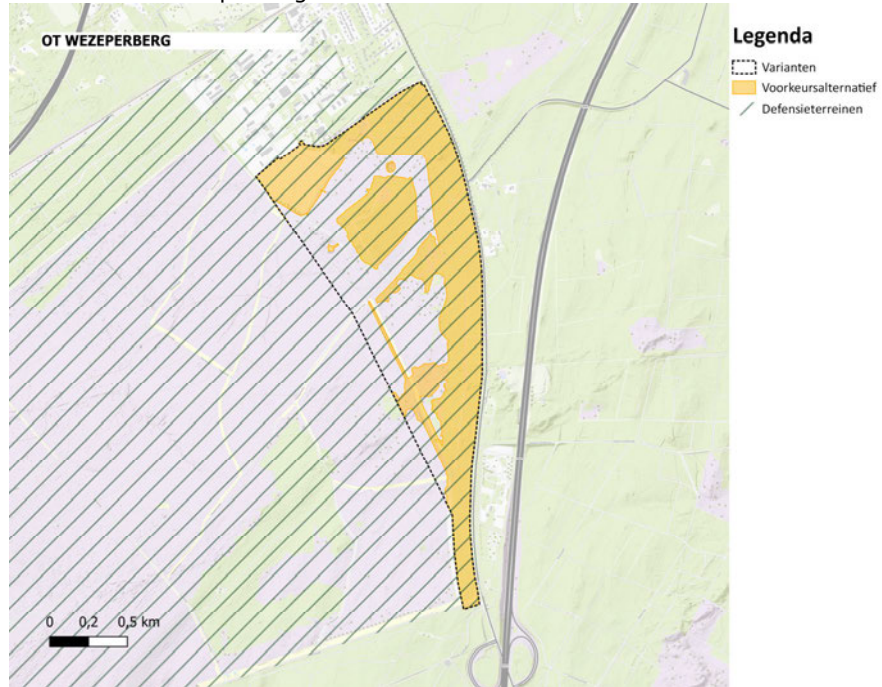
3.31.2.1 Oefenterrein De Haar



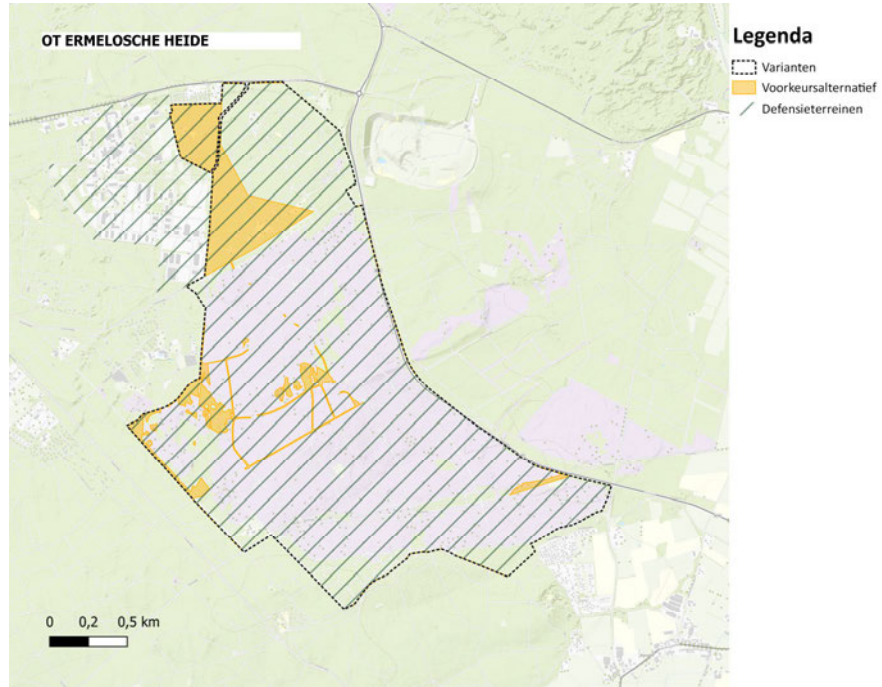
3.31.2.2 Oefenterrein Havelte-West



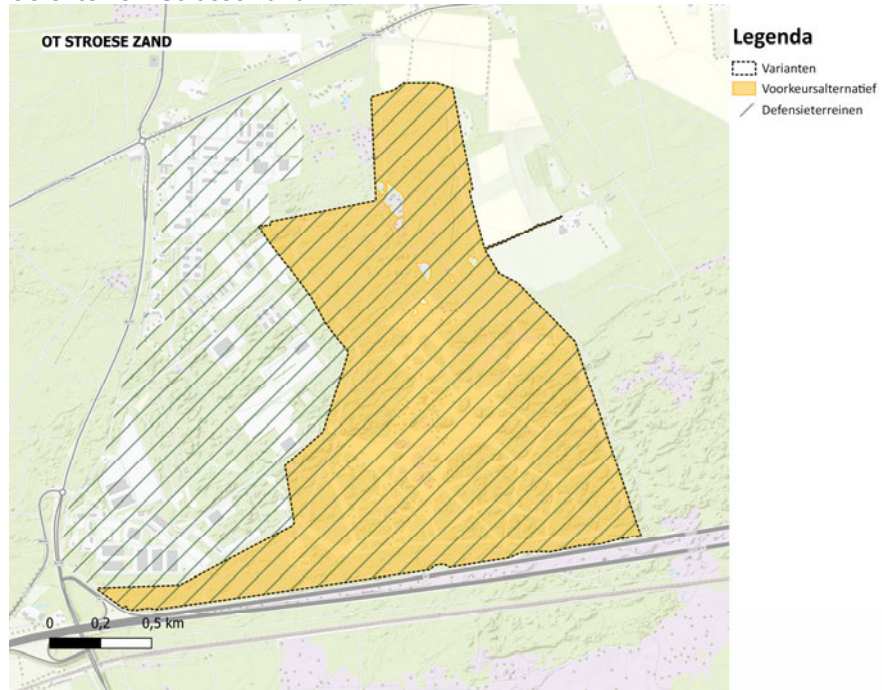
3.31.2.3 Oefenterrein Wezeperberg



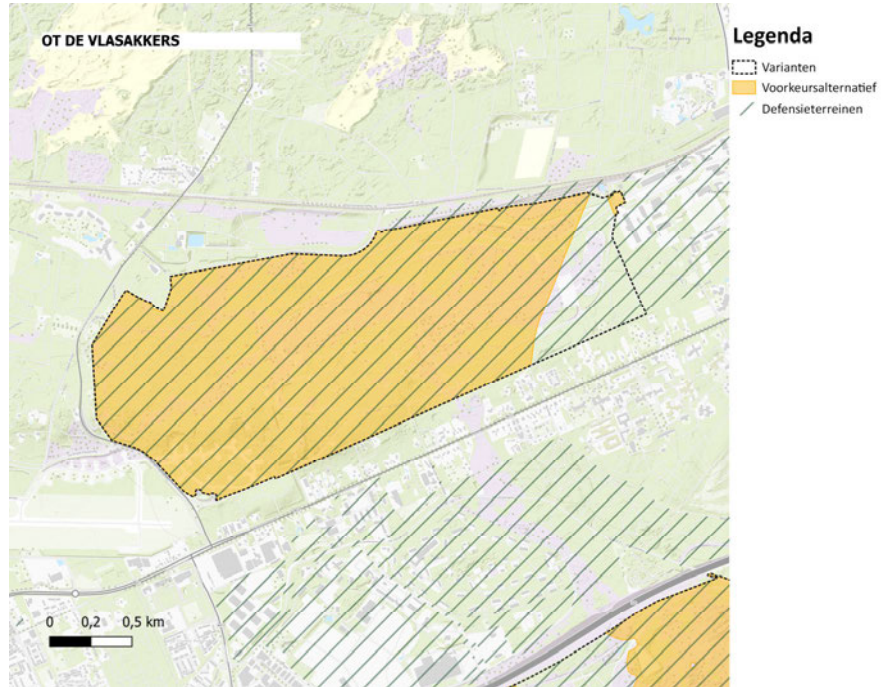
3.31.2.4 Oefenterrein Ermelosche heide



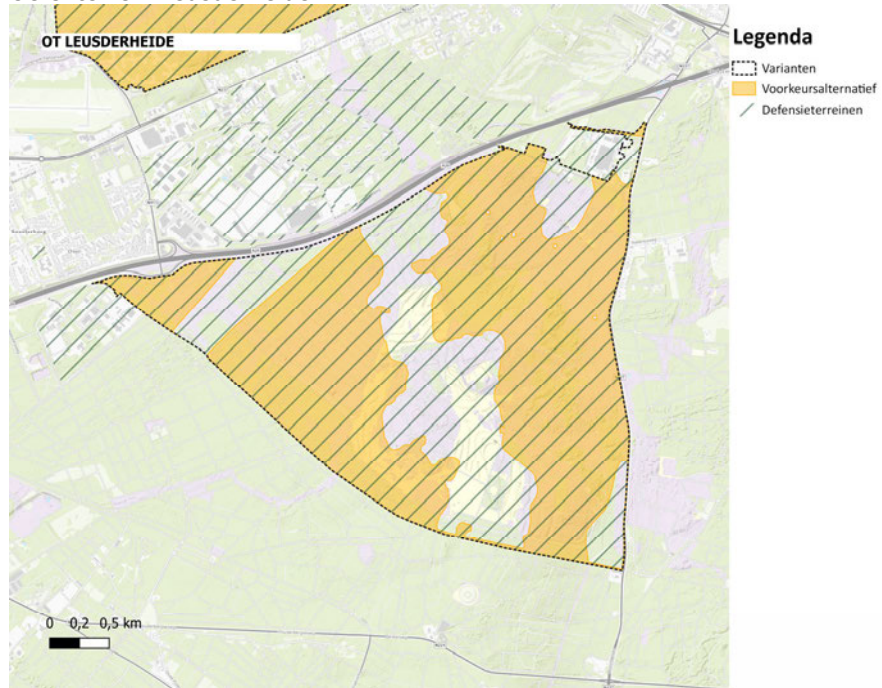
3.31.2.5 Oefenterrein Stroese zand



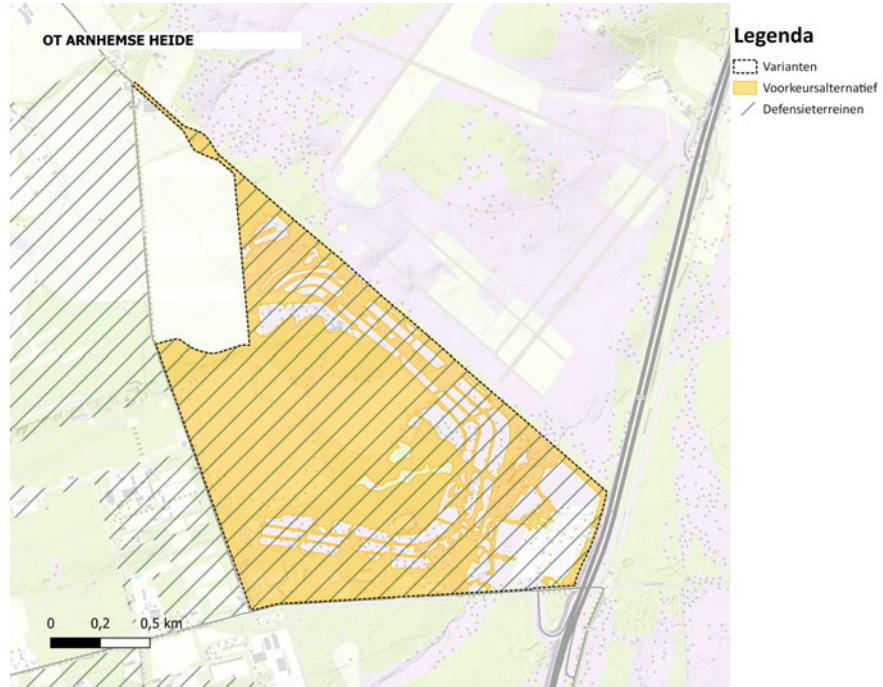
3.31.2.6 Oefenterrein de Vlasakker



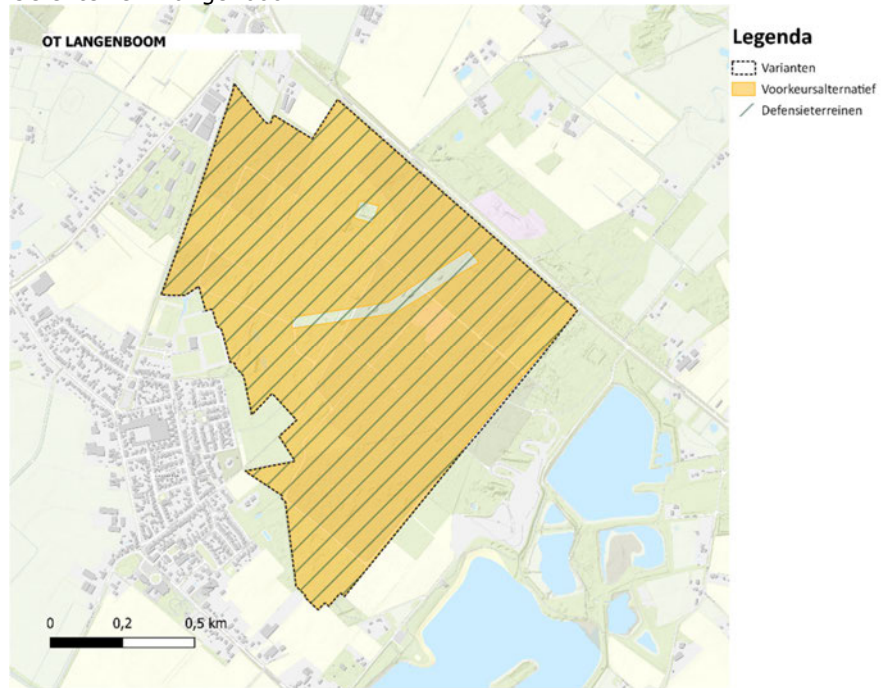
3.31.2.7 Oefenterrein Leusderheide



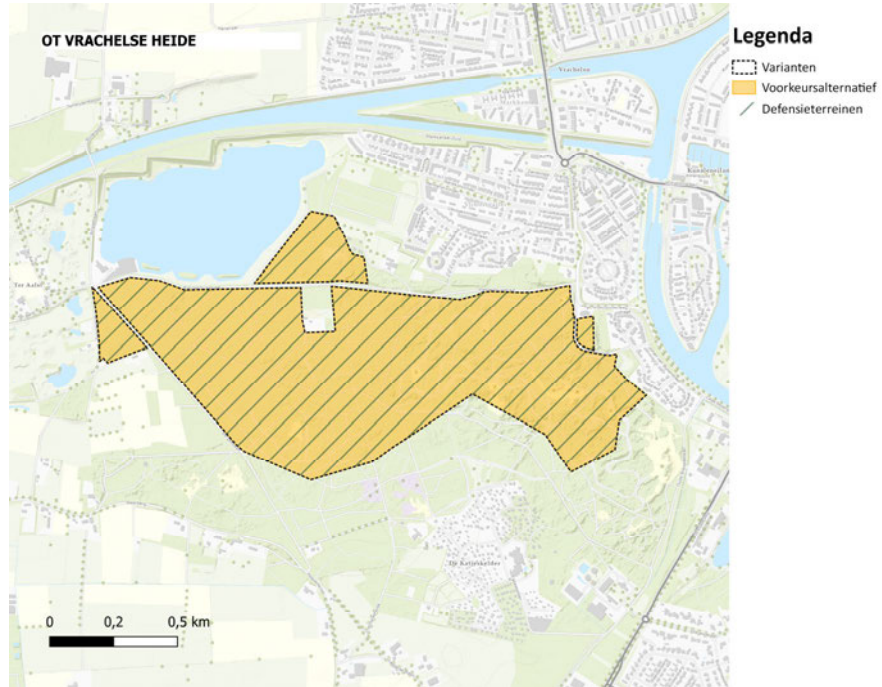
3.31.2.8 Oefenterrein Arnhemse heide



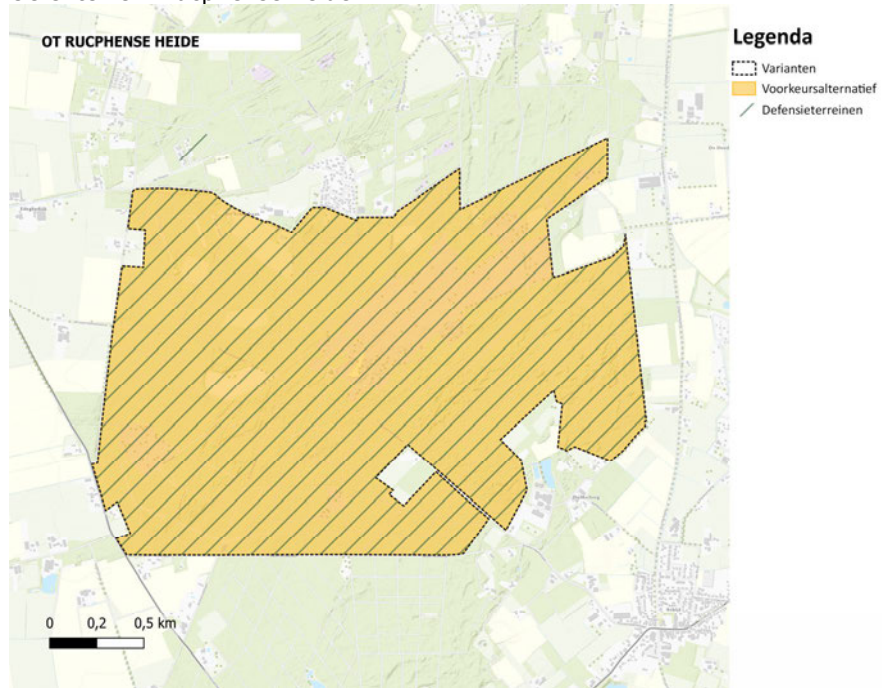
3.31.2.9 Oefenterrein Langenboom



3.31.2.10 Oefenterrein Vrachelse heide



3.31.2.11 Oefenterrein Rucphense heide



3.31.2.12 Oefenterrein Weerterheide

